

Estado actual

Muertes reportadas hoy	11
Total de muertes	24.525
Casos reportados hoy	839
Total de casos	1.254.354
Actualmente hospitalizados	296
Total de personas con prueba	7.083.908
Tasa diaria de casos positivos	2,5%
Tasa de casos promedio diaria por 7 días*	3,47 cases/100.000

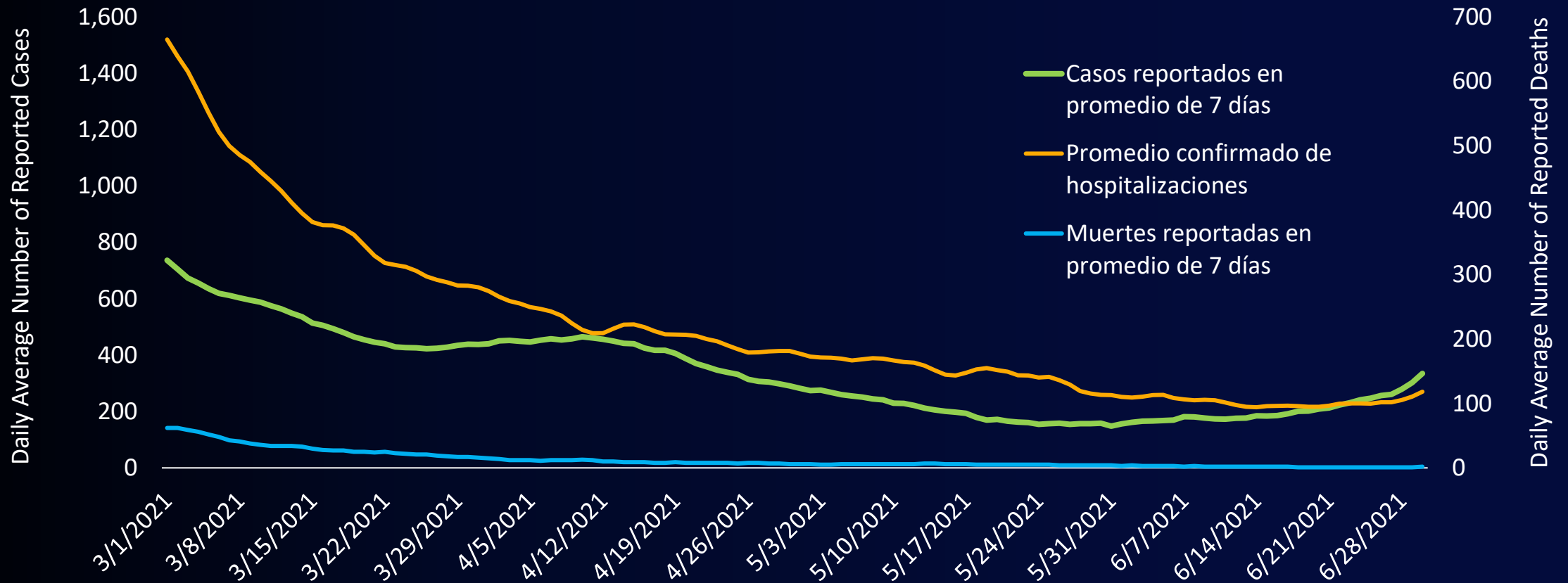
*Al 06/30/2021



covid19.lacounty.gov

7/8/2021

Número de casos de COVID-19 y hospitalizaciones por fecha del episodio y muerte por fecha de fallecimiento: del 1 de marzo al 30 de junio 2021

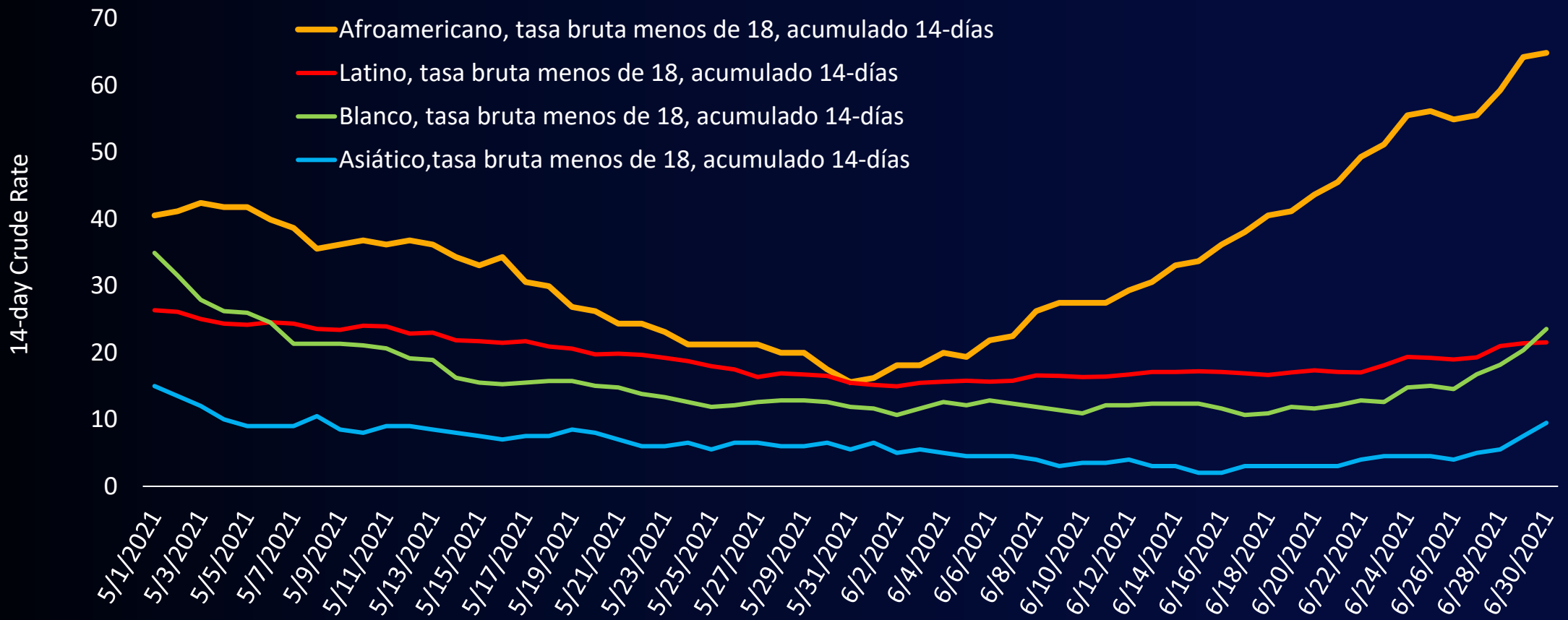


Tasas de casos, hospitalización y mortalidad ajustadas por edad por cada 100.000 personas por raza y etnia durante períodos de dos semanas que terminan el 29 de mayo y el 26 de junio de 2021

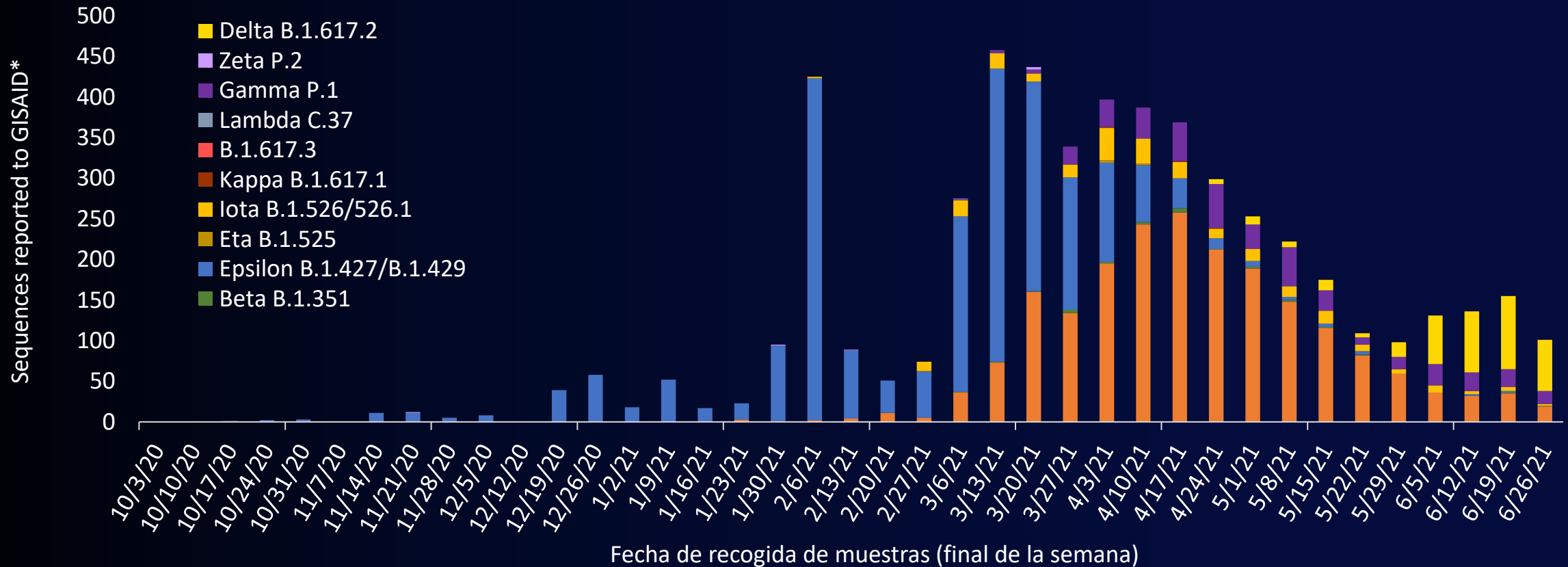
Raza / Etnia	Tasa de incidencia de casos		Tasa de hospitalizaciones		Tasa de muerte	
	Mayo 29	Junio 26	Mayo 29	Junio 26	Mayo 29	Junio 26
Afroamericano	38	↑ 65	8,9	↑ 9,3	1,0	↓ 0,1
Latino	21	↑ 26	6,6	↓ 5,4	0,9	↓ 0,2
Blanco	16	↑ 22	3,9	↓ 2,7	0,4	↓ 0,1
Asiático	6	↑ 10	1,5	↑ 1,7	0,2	↓ 0,1



Tasa bruta acumulada de 14 días por 100.000 por raza / etnia, niños (<18 años), del 1 de mayo al 30 de junio de 2021



Casos en el condado de Los Ángeles causados por variantes preocupantes por fecha de recolección de muestras identificadas por el laboratorio de Salud Pública y otros laboratorios de California



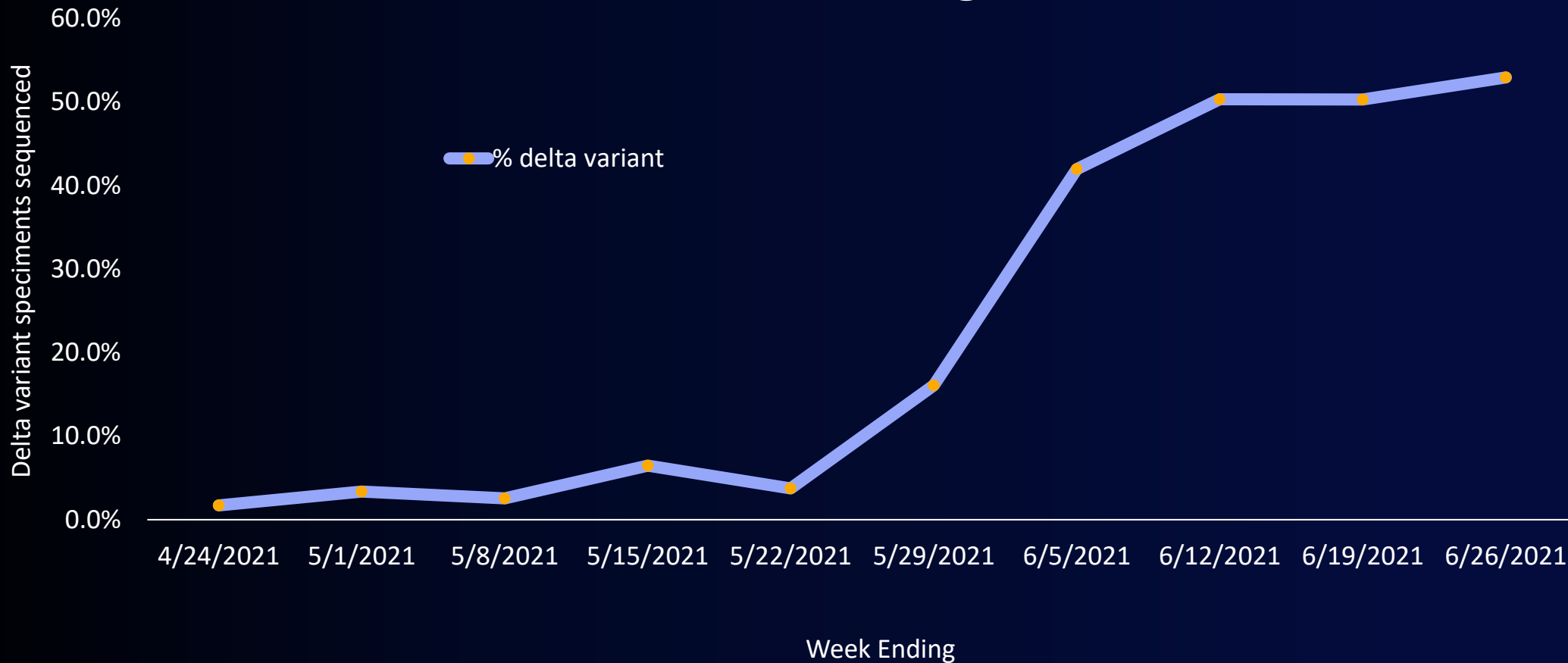
*Iniciativa global para compartir datos de influenza Aviar es un depósito público de secuencias genéticas de influenza y SARS-CoV-2 de todo el mundo.



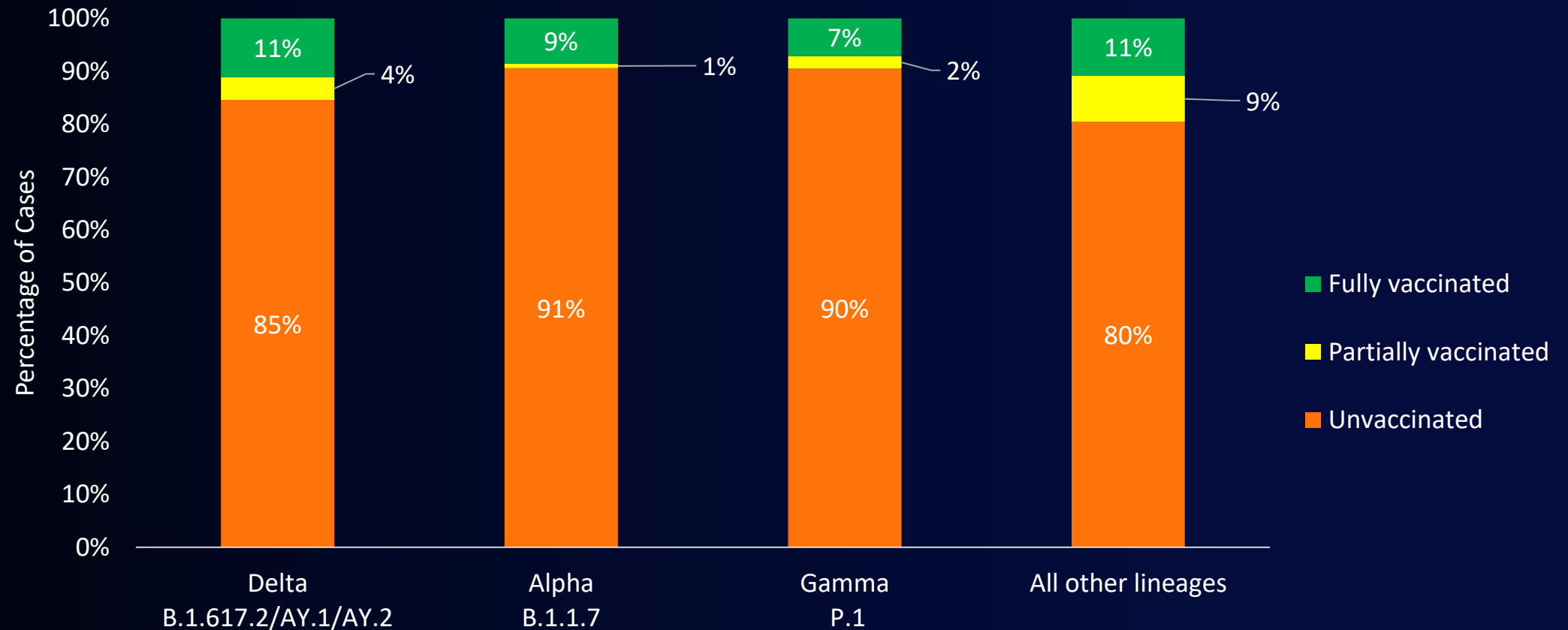
covid19.lacounty.gov

7/8/2021

Porcentaje de muestras secuenciadas que fueron variantes delta por semana de fecha de recolección de muestras secuenciadas, condado de Los Ángeles



Infecciones posteriores a la vacunación entre los casos del condado de Los Ángeles evaluados para detectar variantes entre las muestras recolectadas en junio de 2021



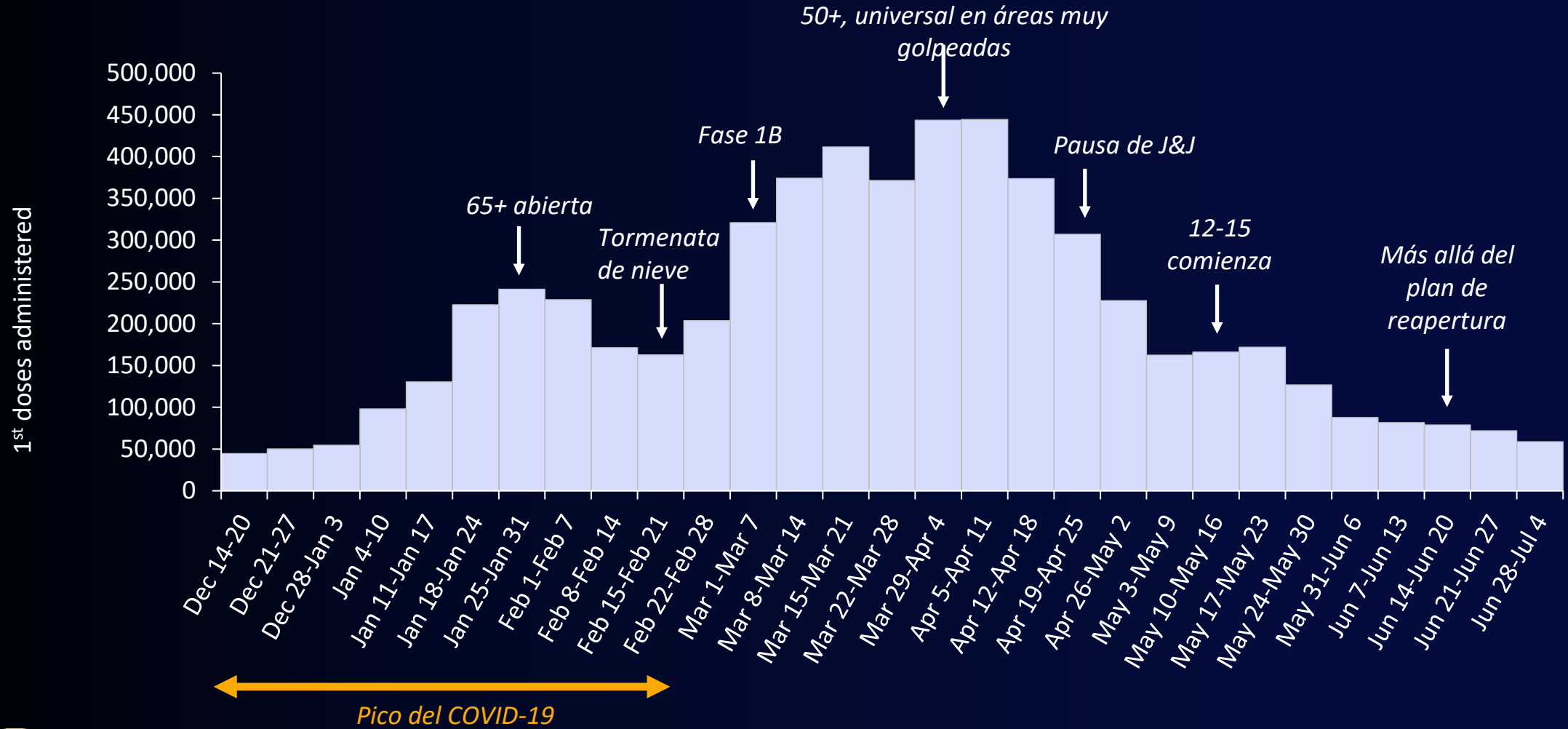
Actualización de la vacuna COVID-19

Al 4 de julio de 2021

Total de dosis administradas	10.580.529
Primeras dosis	5.889.505
Segundas dosis	4.691.024
Residentes del condado de Los Ángeles con ≥ 1 dosis	5.726.276
Residentes del condado de Los Ángeles completamente vacunados	4.999.859



Primeras dosis administradas semanalmente entre todas las personas que pueden recibir la vacuna



Porcentaje acumulado de población que ha recibido al menos 1 dosis de vacuna, por semana y grupo de edad

Grupo de edad	4 de junio de 2021	4 de julio de 2021	% Incremento relativo
12-15	28%	39%	39%
16-17	48%	54%	14%
18-29	53%	57%	8%
30-49	62%	65%	6%
50-64	71%	73%	4%
65-79	90%	91%	2%
80+	76%	77%	1%



Porcentaje acumulativo de la población de 16 años o más que ha recibido al menos 1 dosis de vacuna, por raza / etnia

Raza/Étnia	4 de junio de 2021	4 de julio de 2021	% Incremento relativo
Afroamericano	42%	45%	5,7%
Latino	51%	54%	5,8%
Indígena americano/native de Alaska*	59%	62%	6,0%
Blanco	64%	65%	2,7%
Asiático	73%	76%	3,3%
Nativo de Hawai e islas del Pacífico (NHOPI)**	114%	118%	3,9%

* Probablemente una sobreestimación debido a la inclusión de personas multirraciales

** Las estimaciones de NHOPI no son confiables debido a la alta probabilidad de inexactitudes



¿Quiénes no se vacunan?

Porcentaje de residentes del condado de Los Ángeles con al menos 1 dosis de vacuna al 27 de junio de 2021

	12-15	16-17	18-29	30-49	50-64	65-79	80+
Afroamericano	19	27	28	39	52	69	61
Latino	27	42	43	51	66	81	61
Indígena americano/nativo de Alaska*	40	52	59	66	57	68	65
Blanco	45	58	58	63	61	82	72
Asiático	69	81	76	73	74	85	68

*Probablemente una sobreestimación debido a la inclusión de personas multirraciales



covid19.lacounty.gov

7/8/2021

Tasas de incidencia de casos, hospitalización y mortalidad ajustadas por edad en dos semanas por cada 100.000 personas y porcentaje acumulado de vacunadas por raza / etnia
13 de junio - 26 de junio de 2021

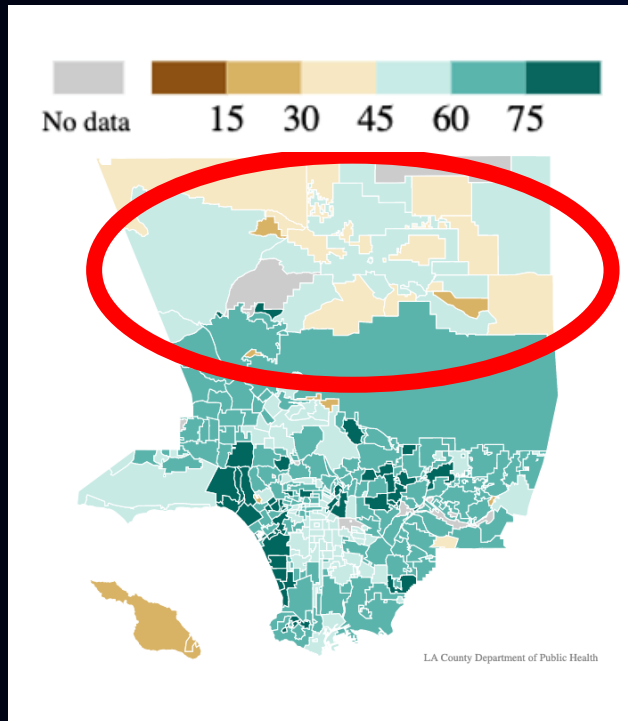
Raza/Étnia	Tasa de incidencia de casos	Tasa de hospitalización	Tasa de muerte	% Con ≥ 1 vacuna*
Afroamericano	65 	9,3 	0,1	45% 
Latino	26	5,4	0,2	54%
Blanco	22	2,7	0,1	65%
Asiático	10	1,7	0,1	75%

*Al 6/26/21

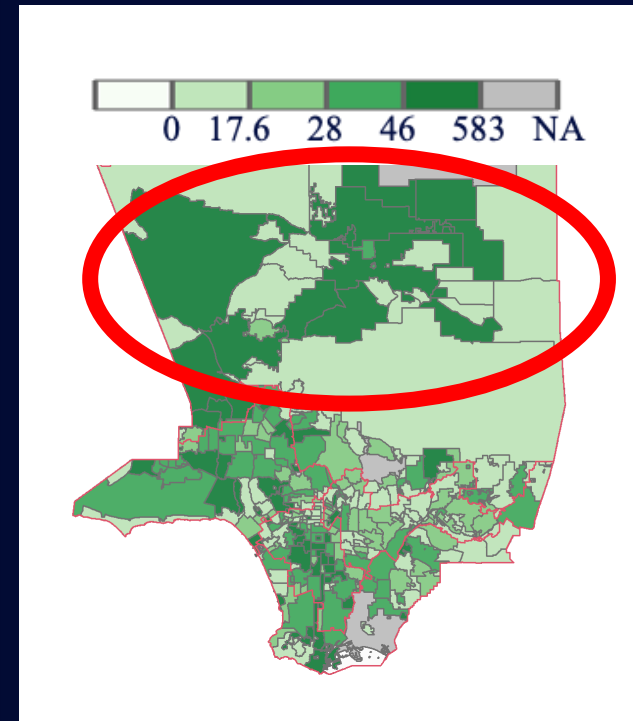


Tasas de vacunación y casos por comunidad

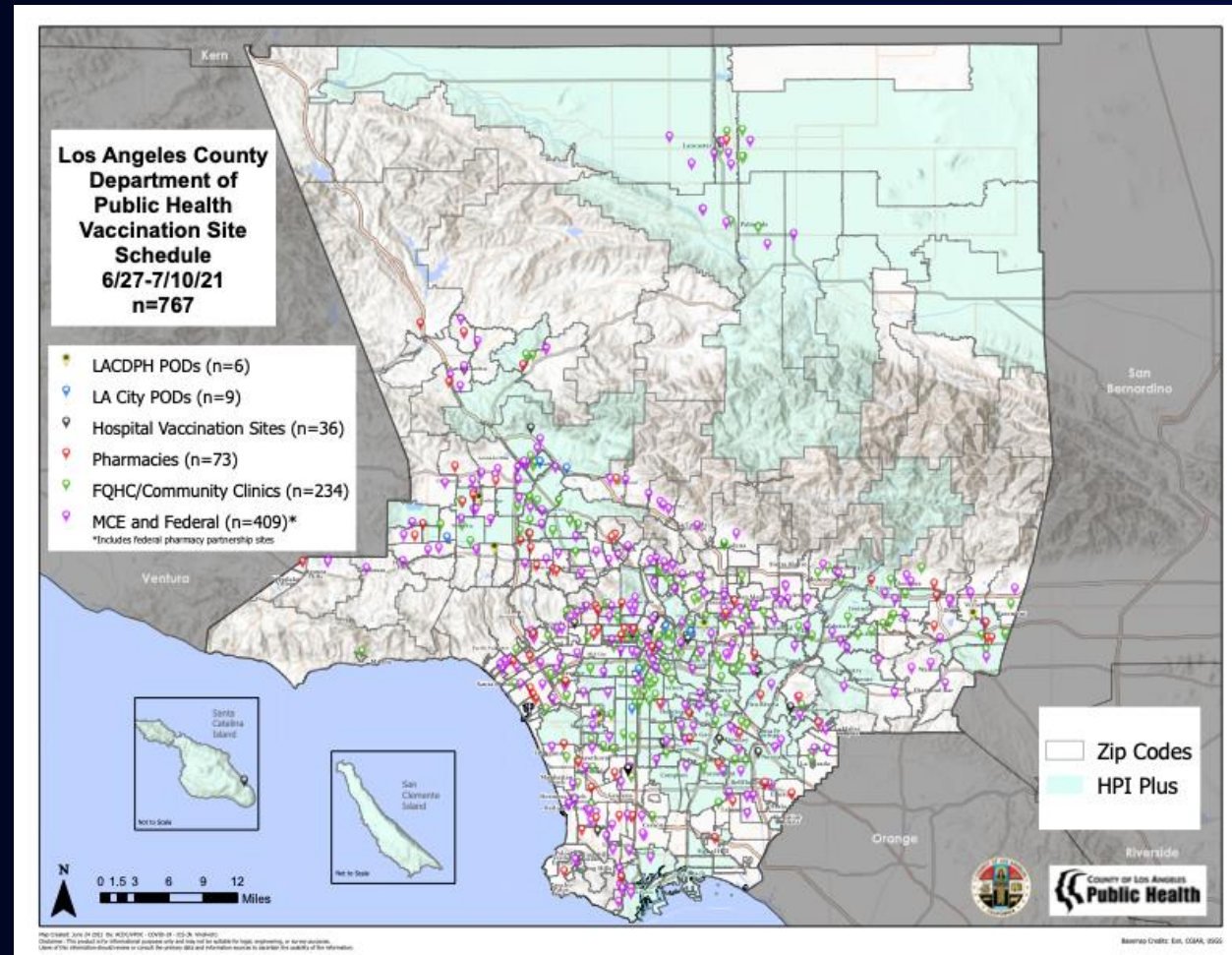
% de vacunados al
16 de junio



Casos acumulados por 14 días/100 mil
al **16 de julio**



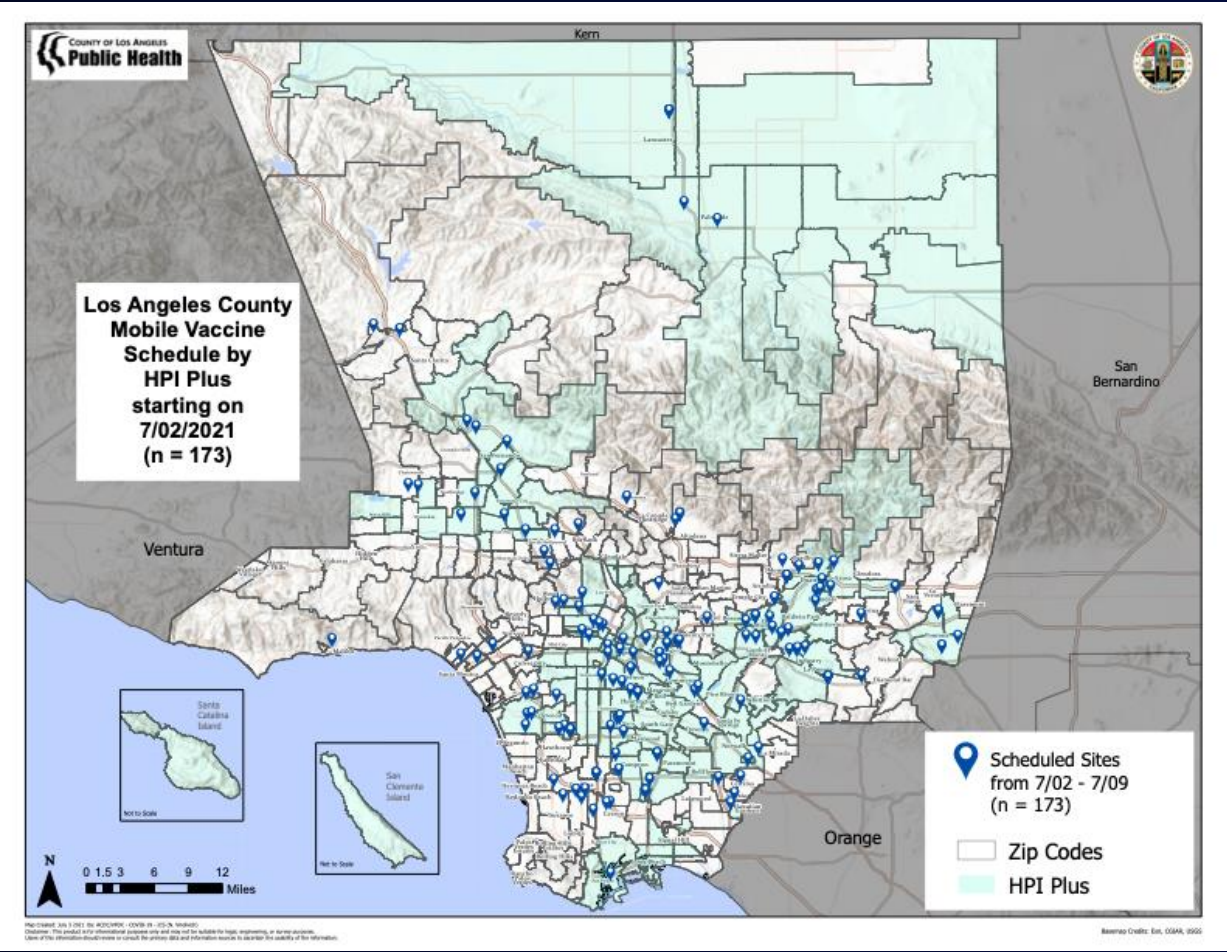
Sitios de vacunación en el condado de Los Ángeles



covid19.lacounty.gov

7/8/2021

Unidades móviles de vacunación en el condado de Los Ángeles



covid19.lacounty.gov

7/8/2021

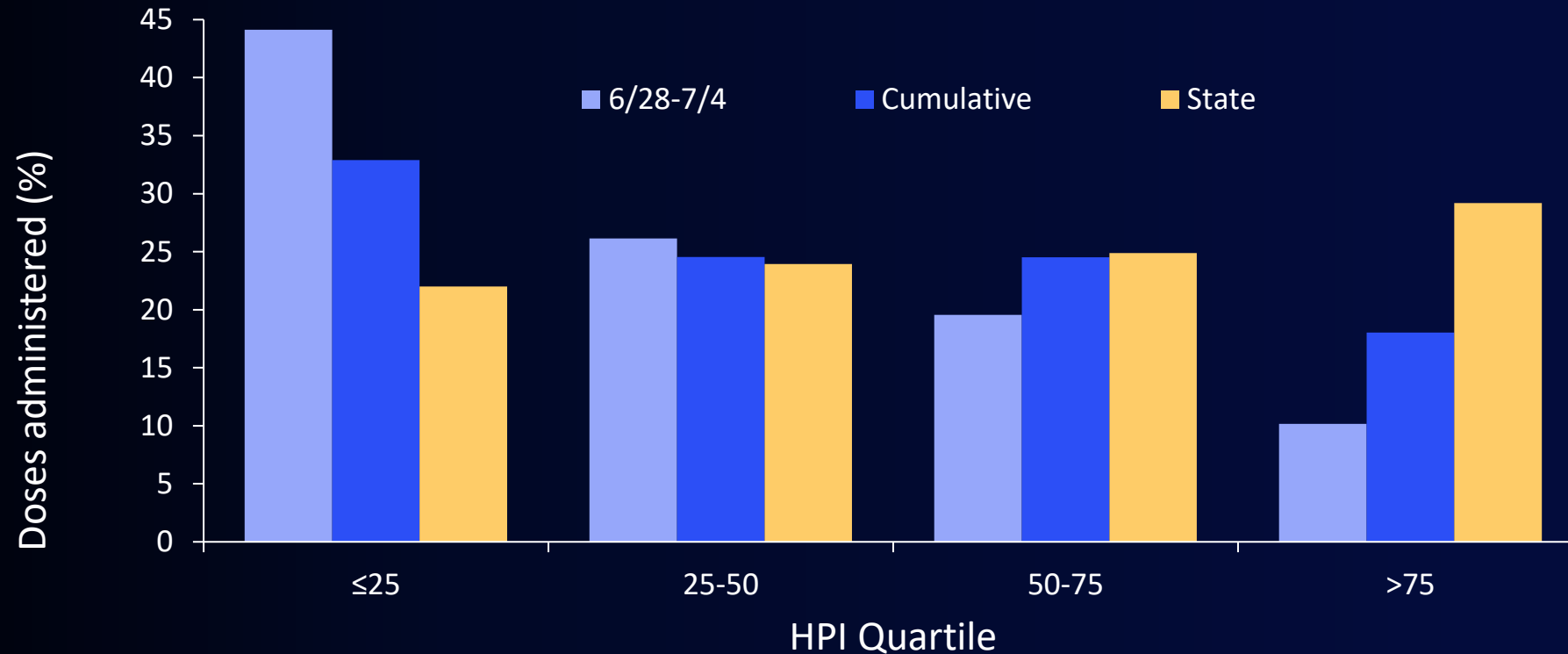
Nuestros esfuerzos educativos y de divulgación



[covid19.lacounty.gov](https://www.covid19.lacounty.gov)

7/8/2021

Proporción de personas vacunadas que viven en comunidades vulnerables



Covid entre las personas totalmente vacunadas en ALC

De personas completamente vacunadas:

- 0,06% recibieron resultado positivo
- 0,004% hospitalizado por COVID-19
- 0,0004% murió



Para agradecerle por vacunarse



Participe en el sorteo para ganar uno de los 7 paquetes de boletos para conciertos

- Receptores de 1a y 2da dosis

Participe en el sorteo tras recibir su vacuna entre este viernes y el próximo jueves en:

- Sitios del condado de Los Ángeles
- Sitios de la ciudad de Los Ángeles
- Sitios del centro de salud infantil y familiar de St. John
- Más sitios por venir

Visite a [VacunateLosAngeles.com](https://www.vacunatelosangeles.com) para encontrar una ubicación cerca de usted

¡GRACIAS AL STAPLES CENTER Y AL HOLLYWOOD BOWL!



[covid19.lacounty.gov](https://www.covid19.lacounty.gov)

7/8/2021

Derechos de los trabajadores y obligaciones del empleador

Translate A-Z Index A B C D E F G H I J K L M N O P Q R S T U V W X Y Z ALL Font Size | A A A

Public Health Communications & Public Affairs

COVID-19 Home About COVID-19 Guidances Protection News Updates Help

LA County Road to Recovery
Most Current Health Officer Order:
See what it means for you

[View Latest Health Officer Order Here](#)

I am a ...

Business or Employee Congregate Living Facility Employee/Resident

Homeless Services Facility Employee/Resident Food Service Employer/Employee

Health Care Worker and First Responder Public Service Employee

Individual, Family, and Specific Group School, University, or Early Care and Education Institution

Correctional or Detention Facility Person with COVID-19

Close Contact to a Person who has COVID-19 Person with Symptom

BUSINESS OR EMPLOYEE

Continuing Safety Measures English NEW

Physical Distancing & Face Covering Pocket Card 08/12/20

Help Prevent Outbreaks in the Workplace English | Español Revised 06/25/20

Workers' Rights in California English NEW

Commercial Shipping and Cruising

Notice COVID-19 Exposure English | العربية | বাংলা | हिन्दी | 國體中文 | 繁體中文 | 繁體中文 | 日本語 | 한국어 | Русский | Español

Entry Screening

COVID-19: Continuing Safety Measures
Los Angeles County Department of Public Health
ONGOING COVID-19 REQUIREMENTS FOR BUSINESSES

THE COVID-19 PANDEMIC IS NOT OVER!
EMPLOYERS MUST CONTINUE INFECTION CONTROL, VIGILANCE AND REPORT COVID-19 CASES TO PUBLIC HEALTH TO PROTECT THEIR UNVACCINATED WORKFORCE.

Businesses are required to adhere to both:

1 The County Health Officer Order (HOO) which is posted at <http://publichealth.lacounty.gov/media/coronavirus/> and the CAL/OSHA Emergency Temporary Standards (ETS) posted at <https://www.dir.ca.gov/dosh/coronavirus.html>

County Health Officer Order Requirements:

- When any business knows of three (3) or more employees, independent contractors or temporary workers, with COVID-19 among their employees (or onsite workers), the employer (owner/manager/operator of the business) must report this outbreak to the Department of Public Health at (888) 397-3993 or (213) 240-7821, or online at www.redcap.link/covidreport.
- When one or more employees, assigned or contracted workers, or volunteers of the business has tested positive for, or has symptoms consistent with COVID-19 (case), the employer must have a protocol to require the isolation of case(s) at home and require immediate self-quarantine of all employees who are close contacts of the case(s).
- Masks are required for unvaccinated, partially vaccinated individuals in indoor public settings and businesses (examples: retail, restaurants, theaters, family entertainment centers, meetings, and state and local government offices serving the public, among others).

CAL/OSHA COVID-19 Emergency Temporary Standards: Employers Must:

- Have a written COVID-19 Prevention Program, which includes:
 - Employee training and instruction on COVID-19
 - Employee symptom screening process;
 - Employee access to COVID-19 testing;
 - Plan to respond to COVID-19 cases in the workplace;
 - Employee face covering protocol;
 - Plan for excluding COVID-19 cases from the workplace until the return-to-work criteria requirements are met.

Face Coverings:

- Provide unvaccinated employees with face coverings and ensure that they are worn when indoors or in a shared vehicle.

Vaccination Status of Employees:

- Document vaccination status of fully vaccinated employees, in order to allow those employees to go without face coverings. If no documentation, the employee must be treated as being unvaccinated. Employee vaccination status is confidential.

Los Angeles County Department of Public Health
www.publichealth.lacounty.gov

Public Health

COVID-19 Safety:
Workers' Rights
in California

Your employer must
take steps to protect
you from COVID-19.
Know your rights.

Los Angeles County
Department of Public Health
www.publichealth.lacounty.gov

Public Health