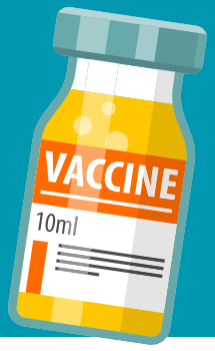


# Taimi Tēpile Huhu Malu'í



Ko e hā e 'uhinga'Oku Ou Fiema'u ai' a e Ngaahi Huhu Malu'í 'I he Ngaahi Taimi Kehekehé?

## Ko e hā hono 'uhinga'Oku Ou Fiema'u ai' a e Ngaahi Huhu Malu'í?

Ko e huhu malu'í 'oku malu, ola lelei pea founa faingofua ke malu'í mei he ngaahi siemu 'oku malava pe ke ta'ota'ofi. 'Oku fokotu'u mai ki he taha kotoa 'i he tu'unga kehekehe 'o e mo'ui , mei he fanau pepē ki he kakai lalahi.

Ko ho'o huhu 'e 'ikai ke malu'í pe koe ka 'oku to e tokoni ia ki hono ta'ota'ofi 'a e mafola 'a e siemu ki he kakai kehe te nau malava puke lahi 'o kapau te nau ma'u hange ko e kakai matu'otu'a ange, kakai feitama, kaka ma'ulalo 'a e tu'unga mo'ui lelei pea mo e kauleka kei iiki. Ko e huhu malu'í fokotu'u mai 'oku makatu'unga ia ho ta'u pea mo e tu'unga mo'ui lelei pe hisitolia ho'o tu'unga fakamo'ui lelei pea 'e malava ke fiema'u he folau, ngaue, tauhi fanau pe ako.

## Ko e hā e 'uhinga 'oku fiema'u ai 'a e ngaahi huhu malu'í ia 'e ni'hi ke toutou huhu pe hoatni hili ha ngaahi taimi?

Ko e huhu malu'í kotoa pe na'e fo'u ia ke malohi 'ene malu'í mei he ngaahi valisali pe siemu 'oku si'isi'í 'ene uesia makehe pea mo ola lelei 'aupito. Ke ma'u eni, 'oku 'i ai 'a e taimi tepile huhu kehekehe mo e huhu hoani 'e fiema'u ke tauhi 'a e malu'í.

Ko e huhu malu'í 'e ni'hi , hange ko e huhu malu'í flu mo e COVID-19, 'oku fiema'u ke tauhi ma'u pe ke hoa mo e ngaahi vailasi angamaheni fakatu'utamaki. 'Oku 'i ai 'a e kakai, hange ko e kau feitama pe kakai 'oku vaivai honau sotia malu'í , te nau ala fiema'u ha to e huhu lahi ange ke malu'í kinautolu.

## Ko fē 'a e Huhu Malu'í 'oku ou Fiema'u?

Talanoa ki ho'o kautaha tokangaekina ho mo'ui lelei pe toketa ke 'ilo 'a e huhu malu'í 'oku fokotu'u mai kia koe mo ho'o memipa famili. Ko e ngaahi me'a angamaheni pe eni:

**Huhu Malu'í Flu:** Oku totonu keke ma'u eni he ta'u kotoa, tautau tefito ki he holo hifo, ke fakasi'isi'í 'a e fakatamaki hono ma'u e flu. Kapau 'oku ke ta'u 65 pe lahi ange, 'eke ki ho'o kautaha fekau'aki mo e to e lahi ange 'a hono huhu malu'í flu koe.

**Huhu Malu'í COVID-19:** Ko e huhu malu'í ko 'eni 'oku ma'u e fakamuimui taha he taimi kotoa ke malu'í e vailasi fakamuimui taha. Ko e tokotaha mahina 'e 6 kotoa mo lahi ange 'oku fokotu'u mai ke ma'u 'oua toe si'í hifo he huhu 'e 1 'o e huhu malu'í COVID-19 fakamuimui taha.



Tongan



COUNTY OF LOS ANGELES  
**Public Health**

# Taimi Tepile Huhu Malu'í



Ko e hā e 'uhinga'Oku OuFiema'u ai' a e Ngaahi Huhu Malu'í 'I he Ngaahi Taimi Kehekehé?

**Huhu Malu'í Niumonia:** Malu'í mei he ngaahi kalasi kehekehe 'o e siemu niuonia 'e malava ke ne fakatupu ha ngaahi puke lalahi ki he kauleka mo e kakai lalahi. Ko e fo'i huhu 'e 4 he kei si'i 'oku fokotu'u mai kimu'a he ta'u 5. Ko e kauleka lalahi mo e kakai lalahi, ma'u fakatatau ki he fale'i atu.

**Huhu Malu'í Huhunu:** Ko e huhu tu'o ua ki he kauleka pea mo fokotu'u mai ki he kauleka 'ova he ta'u 13 'oku te'eki ai ke nau huhunu kimu'a.

**Huhu Malu'í Misesle:** Ko e huhu tu'o ua ke malu'í mei he huhunu 'a e kakai lalahi, 'oku fai he mahina 'e ua ki he ono mei he huhu takitaha ki he lelei taha 'o e malu'í. 'Oku fokotu'u mai ki he kakai lalahi ta'u 50 mo motu'a ange, tatau aipe kapau na'a ke 'osi huhunu kimu'a. Vakai ki ho'o kautaha 'o kapau na'a ke 'osi huhu taha he huhu malu'í Zoster.

**Huhu Malu'í Tdap:** Ko e huhu tu'o taha he huhu malu'í ko 'eni 'oku ne malu'í 'a e hangatamaki, pala e ngutu mo e tale hapotu e manava. 'E malava ke fiema'u ke hoani ko e 'i he ta'u 'e 10 kotoa pe.

**Huhu Malu'í RSV:** Ki he kakai ta'u 60 pe motu'a ange, fo'i huhu 'e taha 'oku ne malu'í 'a e vailasi nounou e manava(RSV). Kau pepē mo e fanau iiki 'e malava ke nau fe'unga mo e to e malu'í tanaki mai ki he RSV. Talanoa ki ho'o kautaha tokangaekina ho'o mo'ui lelei ke 'ilo e me'a 'oku nau fokotu'u mai.

**Huhu Malu'í 'Ate Pupula:** Ko e huhu tu'o ua ki he tolu 'oku fokotu'u mai ki he taha kotoa, kinautolu ta'u 60 pe lahi ange kuopau ke nau sio ki he 'enau kautaha ki hono ngaue'aki e huhu ko eni. Ke to e 'ilo ha fakamatala lahi ange ki he huhu malui 'oku ke fiema'u pe hoani, 'eke ki ho'o senita tokangaekina ho'o mo'ui lelei. Ki he lisi 'o e ngaahi huhu malu'í fokotu'u mai,'a'ahi ki he: <https://www.cdc.gov/vaccines>.



## Senitā Telefoni Ki he Va'a-ki-Tu'a 'o e Mo'uí Lelei

Ki ha to e fakamatala lahi ange ,ko e SenitāT telefoni' a e Va'a-ki-Tu'a'o e Mo'uí Lelei 'okuava 8 pongipongi.ki he 8 efiafi,'aho 'e fitu he uiké ki he **1-833-540-0473**.

