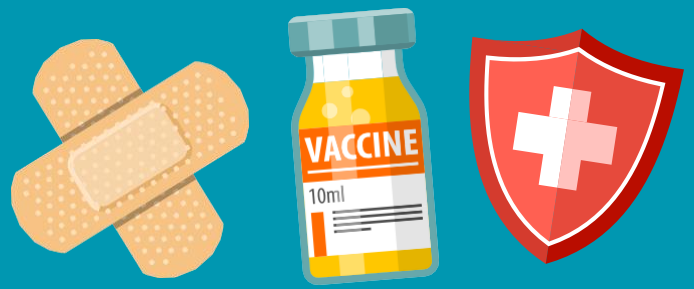


Tui Puipui

Aise ā E Tāua ai Tui Puipui?



O le Faia o Tui Puipui O Se Auala Saogalemu, Matuā Aogā Ma Faigofie E:

- ◆ Puipuia ai oe mai faama'i ma gasegase ogaoga.
- ◆ Taofia ai oe mai le faapepesi atu o faama'i i isi o ē atonu e mama'i tele, e pei o tagata matutua, o ē e vaivai le malosiaga o le tino e tetee atu ai i faama'i, o ē e ma'itaga ma tagata e lē mafai ona fai ni tui, e aofia ai pepe i nisi o tulaga.

O Ai e Mana'omia Tui Puipui?

- ◆ O tagata uma lava e mafai ona aogā iai tui puipui, mai pepe faato'ā fananau i tagata matutua.
- ◆ E fautuaina le faia o tui puipui e fua i ou tausaga ma tulaga tau soifua mālōlōina, ma e te ono mana'omia nei tui mo a'oga, galuega, femalagaa'iga, po o le tausia o tamaiti.
- ◆ Mo le puipuiga e sili ona lelei, e tāua le nofouta ma tausisi i taimi o tui puipui e ala i le faia uma o tui ua fautuaina.

Ina ia iloa po o ā tui puipui ua fautuaina mo oe, fesili i lau tausii soifua mālōlōina po o le foma'i talavai. Mo se lisi o tui puipui ua fautuaina, taga'i i le: <https://www.cdc.gov/vaccines>.

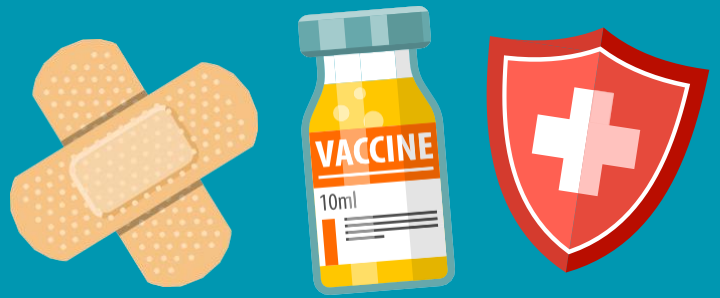


E Faapefea Ona Aogā Tui Puipui?

- ◆ O tui puipui e a'oa'o ai lou tino ia iloa vairusi mata'utia po o siama ma faia vailaau faapitoa e tausii ai pea lou soifua mālōlōina lelei pe afai e oo ina maua oe i faama'i.
- ◆ E eseese lava ituaiga o tui puipui. E mafai ona tuuina atu o ni tui, inuina, pe ala atu i le isu.
- ◆ E tele mea e mafai ona aafia ai le tulaga o le puipuiga e saunia e se tui puipui, e aofia ai le tele o le aafiaga o le faama'i, taimi talu na mauaina le tui puipui ma isi aafiaga patino tau soifua mālōlōina. E leai se tui puipui e 100% lona lelei, ae o le auala sili lea ona lelei e puipuia ai oe mai ma'i tugā.

Tui Puipui

Aiseā E Tāua ai Tui Puipui?

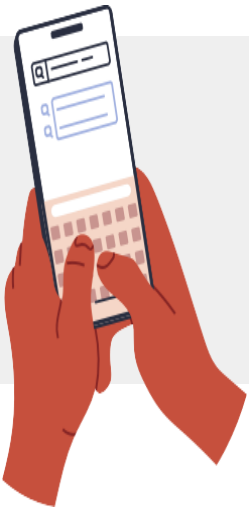


E Faapefea Ona Tatou Iloa E Saogalemu Tui Puipui?

- A o le'i faamatuu atu so o se tui fou i le lautele, e tele su'esu'ega e faatinoina e iloa ai e saogalemu ma saunia le tele o puipuiga e sili atu nai lo le pe afai e lē faia se tui lava e tasi o se tagata.
- Ua faamaonia e faapotopotoga feterale tui fou ma mata'itū pe faapefea ona faaaogāina na tui, o aafiaga ma aogā, e faia suiga e pei ona mana'omia.
- O su'esu'ega lautele a saienitisi, falema'i ma iunivesite na faailoa ai tala taufaasesē ma tala fatu e uiga i tui puipui. O tui puipui e lē fesoota'i i le autism po o le lē fanau, pe latou te suia DNA pe faapogaia faama'i.

Aiseā E Ono Lē Lelei Ai O'u Faalogona Pe a Uma Ona Faia Se Tui Puipui?

- E pei o fualaau, e mafai ona iai ni aafiaga o tui puipui, e pei o le fivā, lē lavā, tigā le ulu, ma le fulafula o vaega o le tino na faia ai le tui.
- O nei aafiaga lē lelei e faaalua ai o loo galue lou tino e puipuia faasaga mai le vairusi.
- O le to'atele o tagata e na o ni nai aafiaga e lagonaina, pe lē faalogoina fo'i ni aafiaga. E masani lava ona toe te'a na aafiaga e aunoa ma se mea e faia iai i le totonu o ni nai aso.
- E seāseā alia'e mai ni aafiaga tugā. Afai e faateteleina aafiaga tugā, faapopoleina ai oe po ua sili atu nai lo le lua aso, faafesoota'i lau tausī soifua.



Ofisa Autū o le Soifua Mālōlōina

Mo nisi faamatalaga, e tatala le Ofisa Autū o le Soifua Mālōlōina i le 8 a.m. i le 8 p.m. fitu aso o le vaiaso i le **1-833-540-0473**.

Los Angeles County Department of Public Health

ph.lacounty.gov/vaccines

Vaccine - Why Are They Important 9/18/23

Samoan



COUNTY OF LOS ANGELES
Public Health