

诺瓦瓦克斯 (NOVAVAX) COVID-19 疫苗

现可供12岁及以上的个人接种

关键信息

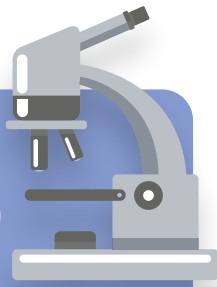
未使用mRNA技术
研发



在研发、制造或生产过程中
未使用源于人类胎儿的细
胞系或组织。



传统的以蛋白质
为基础的技术
已经使用超过30
年
(包括乙型肝炎和
百日咳疫苗)



疫苗的成分不包括



鸡蛋



金属



乳胶



防腐剂

常见副作用



发烧



发冷



疲倦



头痛

如何接种诺瓦瓦克斯 (NOVAVAX) 疫苗

找到一处接种地点

vaccinatelacounty.com

访问

ph.lacounty.gov/howtogetvaccinated

致电您的医生

有关更多信息

访问

vaccinatelacounty.com

或致电

2-1-1

需接种两剂
中间间隔3-8周

