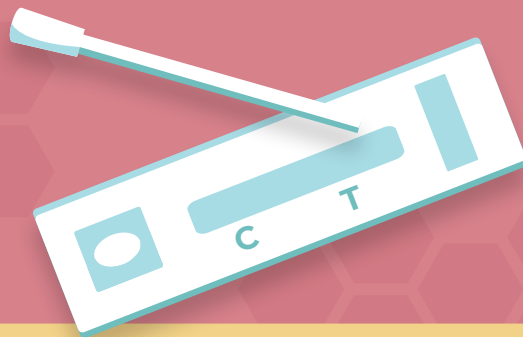


重新与他人安全地联系

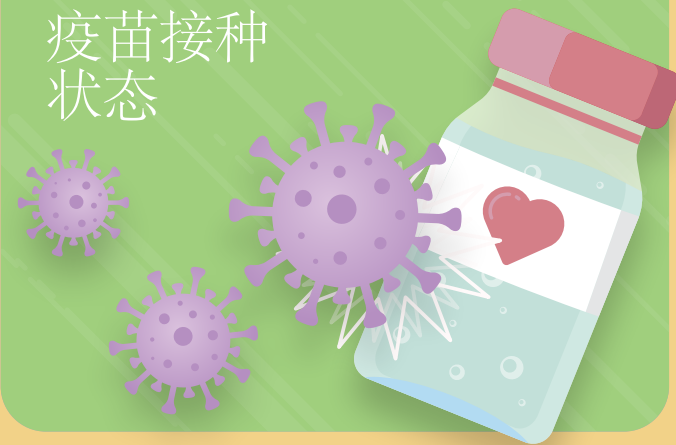
在室内
和周围人数众多时
佩戴口罩



生病、接触过病毒
或参加聚会时
进行检测



**保持
最新的
疫苗接种
状态**



如果你的检测结果呈阳性
或由于其他医疗原因不能接种疫苗，
则可能使用某些药物和治疗方法。

欲了解更多信息：

致电公共卫生局：

833-540-0473

或访问：

vaccinatelacounty.com

减缓COVID-19的 传播速度

