

СБЛИЖАЙТЕСЬ БЕЗОПАСНО

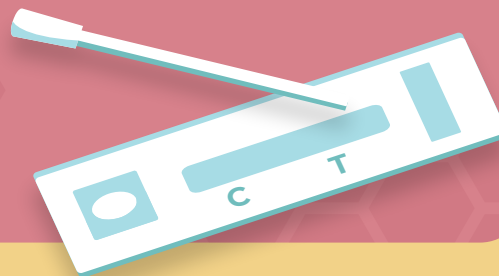
НОСИТЕ МАСКУ

В ПОМЕЩЕНИЯХ И
СРЕДИ БОЛЬШОГО
КОЛИЧЕСТВА ЛЮДЕЙ



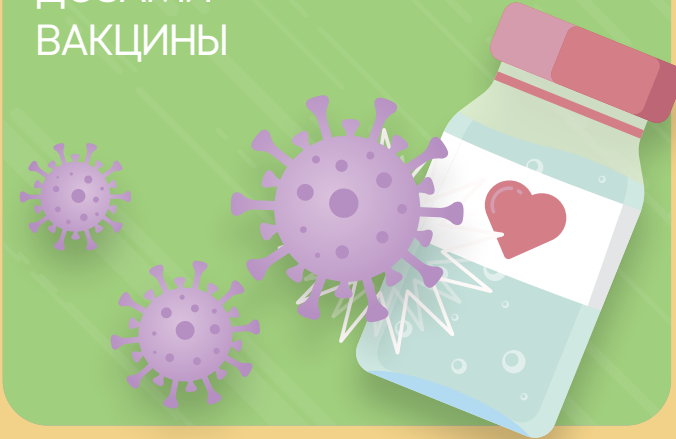
СДАЙТЕ АНАЛИЗ,

ЕСЛИ ВЫ БОЛЬНЫ,
ПОДВЕРГЛИСЬ ВОЗДЕЙСТВИЮ
ВИРУСА ИЛИ ИДЕТЕ НА
СОБРАНИЕ



ПРИВЕЙТЕСЬ НЕОБХОДИМЫМИ

ДОЗАМИ
ВАКЦИНЫ



Если у вас положительный результат анализа или вы не можете вакцинироваться по другим медицинским причинам, вам могут быть доступны лекарства и другие методы лечения.

**ДЛЯ ПОЛУЧЕНИЯ
ДОПОЛНИТЕЛЬНОЙ ИНФОРМАЦИИ:**

Позвоните в
Департамент
общественного
здравоохранения

833-540-0473

или
посетите

vaccinatelacounty.com

ЗАМЕДЛИТЕ РАСПРОСТРАНЕНИЕ COVID-19



COUNTY OF LOS ANGELES
Public Health