

안전하게 일상으로 복귀하기

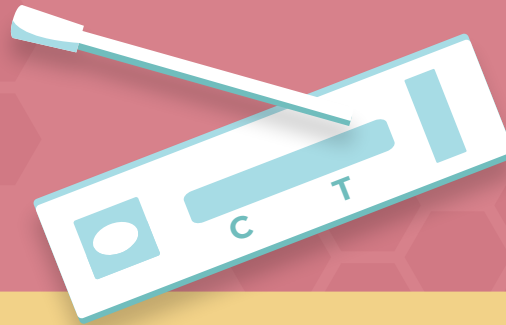
실내 및 주변에 사람들이
많은 곳에서

마스크
쓰기



아프거나 바이러스에
노출되었거나 모임을
가질 때

검사 받기



백신접종의

최신 권장 사항
확인하기



양성 판정을 받았거나 다른 의학적 사유로
백신 접종을 받을 수 없는 경우, **약물**
및 치료가 가능할 수 있습니다.

자세한 내용은

보건부

833-540-0473

으로 전화
주시거나

vaccinatelacounty.com

웹사이트를
방문하세요



COUNTY OF LOS ANGELES
Public Health

COVID-19의 확산을 늦추세요