



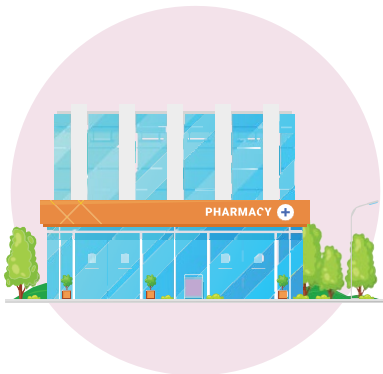
Humanap ng Lugar para sa Bakuna sa COVID-19 na Malapit sa Iyo!

Mayroong bakuna sa COVID-19 na magagamit sa lahat ng taong 6 na buwang gulang pataas.

- Libre ang bakuna.
- Hindi ka tatanungin tungkol sa iyong katayuan sa imigrasyon kapag kukuha ka ng bakuna.
- Hindi mo kailangang magkaroon ng seguro (insurance) sa kalusugan para makakuha ng bakuna.
- Mayroong mga bakuna na magagamit sa daan-daang lokasyon sa buong LA County kasama na ang mga klinika, botika, tanggapan ng doktor ng bata (pediatrician), paaralan, lugar ng pagsamba, parke, istasyon ng transportasyon, at marami pa.
- Walang kinakailangang tipanan (appointment) sa maraming lokasyon.

3 Madaling Paraan para Mabakunahan sa LA County:

- 1 Bumisita sa ph.lacounty.gov/howtogetvaccinated at gamitin ang tampok sa paghahanap (search feature) para hanapin ang tamang lugar para sa iyo.
 - Kung sasamahan mo ang bata para kumuha ng bakuna, tumawag nang maaga para masigurado na may tamang bakuna ang lugar para sa iyong anak at magtanong tungkol sa pahintulot ng magulang o tagapangalaga.
 - Tandaan na ang karamihan sa mga botika ay hindi maaaring magbakuna sa mga batang wala pang 3 taong gulang.
- 2 Tawagan ang Sentro ng Tawagan (Call Center) para sa Bakuna sa (833) 540-0472. Bukas ang Sentro ng Tawagan (Call Center) araw-araw mula 8:00 ng umaga hanggang 8:30 ng gabi.
 - Maaari ding isaayos ng Sentro ng Tawagan ang pagpapabakuna sa bahay at libheng transportasyon.
- 3 Tumawag sa **2-1-1**, na bukas nang 24/7 at may impormasyon sa maraming wika.



Ang lahat ng bakunang makukuha sa LA County ay ligtas at epektibo sa pagpigil sa malubhang sakit at pagkamatay nang dahil sa COVID-19.

- Ang mga taong 12 taong gulang pataas ay maaaring kunin ang bakuna ng Pfizer, Moderna, o Novavax.
- Ang mga taong wala pang 12 taong gualng ay maaaring kunin ang bakuna ng Pfizer o Moderna.
- Para malaman ang mas marami pa tungkol sa kwalipikasyon sa pagpapabakuna at mga iskedyul ng pagpapabakuna, bisitahin ang ph.lacounty.gov/covidvaccineschedules.

