

# Estado de la Semana Pasada

	<b>J</b> <b>4/21</b>	<b>Mi</b> <b>4/20</b>	<b>M</b> <b>4/19</b>	<b>L</b> <b>4/18</b>	<b>D</b> <b>4/17</b>	<b>Sa</b> <b>4/16</b>	<b>V</b> <b>4/15</b>
<b>Casos nuevos diarios</b>	2,123	1,146	857	829*	1,012*	1,510	1,355
<b>Muertes diarias</b>	13	15	12	6*	6*	9	13
<b>Hospitalizaciones diarias de casos confirmados</b>	224	230	226	221	213	241	228
<b>Tasa de positividad diaria (7-dias prom)</b>	1.8%	2.0%	2.0%	2.2%	2.6%	2.5%	2.5%
<b>Tasa de casos diarios (7-dias prom)</b>	12	11	11	11	11	10	10

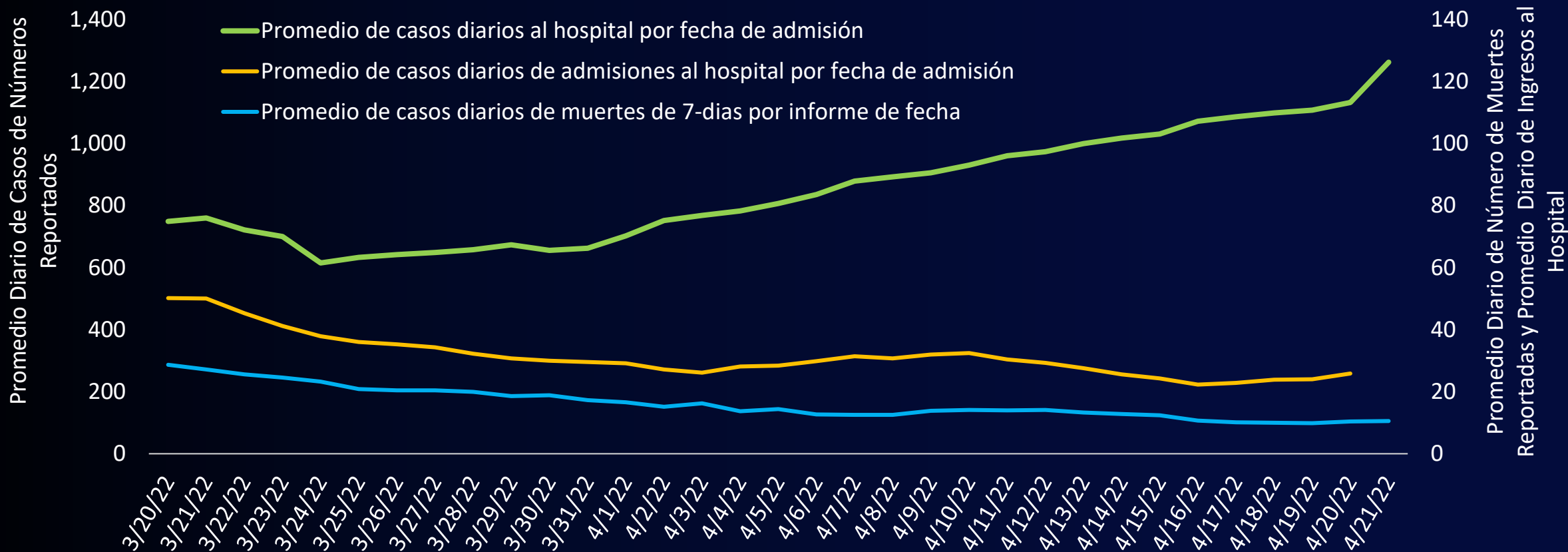


[covid19.lacounty.gov](https://www.covid19.lacounty.gov)

4/21/2022

\*Los números reflejan un subconteo debido al atraso del reporte del fin de semana.  
 ^ Tasas de positividad diaria no incluyen información de Long Beach y Pasadena

# Promedio Diario de 7-Días de Casos de COVID-19 y Muertes por Informe de fecha\* Y admisiones diarias al hospital por fecha de admisión Marzo 20, 2022 – Abril 21, 2022



[covid19.lacounty.gov](https://www.covid19.lacounty.gov)

4/21/2022

\*Los valores de casos y muertes incluyen la información de Long Beach y Pasadena.

# Niveles comunitarios de COVID-19 dados por CDC

Casos nuevos (por 100 000 personas en los últimos 7 días)	Indicadores	Bajo	Medio	Elevado	Valores actuales <u>casos nuevos</u> : 125/100 000 (al 4/20/22)
<b>Menos de 200</b>	Nuevos ingresos al hospital por COVID-19 por cada 100 000 habitantes (total de 7 días)	<10,0	10,0-19,9	≥20,0	1,9
	Proporción de camas de hospitalización con personal ocupadas por pacientes con COVID-19 (promedio de 7 días)	<10,0 %	10,0-14,9 %	≥15,0 %	1,3%
<b>200 o más</b>	Nuevos ingresos al hospital por COVID-19 por cada 100 000 habitantes (total de 7 días)	NA	<10,0	≥10,0	N/A
	Proporción de camas de hospitalización con personal ocupadas por pacientes con COVID-19 (promedio de 7 días)	NA	<10,0 %	≥10,0 %	N/A

El nivel comunitario de COVID-19 está determinado por el mayor de los indicadores de camas y nuevas admisiones, según el nivel actual de casos nuevos por cada 100 000 habitantes en los últimos 7 días.



[covid19.lacounty.gov](https://www.covid19.lacounty.gov)

4/21/2022

# Señales de alerta temprana

Indicador	Umbrales			Valores actuales
	Bajo	Medio	Elevado	
Porcentaje de muestras secuenciadas que se identifican como una nueva variante de preocupación (incluidas las subvariantes) (según la designación de la OMS) <sup>1</sup>	< 10 %	10 %-20 %	> 20 %	84%
Porcentaje promedio de 7 días de encuentros en el Departamento de Emergencias clasificados como relacionados con el coronavirus <sup>2</sup>	< 5 %	5 %-10 %	> 10 %	4%
Tasa bruta de casos acumulada de 7 días para las áreas de ingresos más bajos (30-100 % de pobreza en el área) <sup>2</sup>	< 100 per 100 000	100-200 per 100 000	> 200 per 100 000	39 per 100 000
Número de sistemas de alcantarillado con un aumento del doble o mayor en la concentración de SARS-CoV-2 en aguas residuales <sup>3</sup>	0	1-2	>3	0
Número de nuevos brotes en centros de enfermería especializada en los últimos 7 días <sup>4</sup>	≤10	11-20	>20	4
Número de nuevos brotes en las aulas de las escuelas TK-12 en los últimos 7 días <sup>4</sup>	≤ 7	8-14	≥ 15	3
Número de nuevos brotes en entornos de PEH en los últimos 7 días <sup>4</sup>	≤ 10	11-20	>20	4
Número de informes de grupos de sitios de trabajo en los últimos 7 días <sup>4</sup>	< 100	100-300	> 300	42

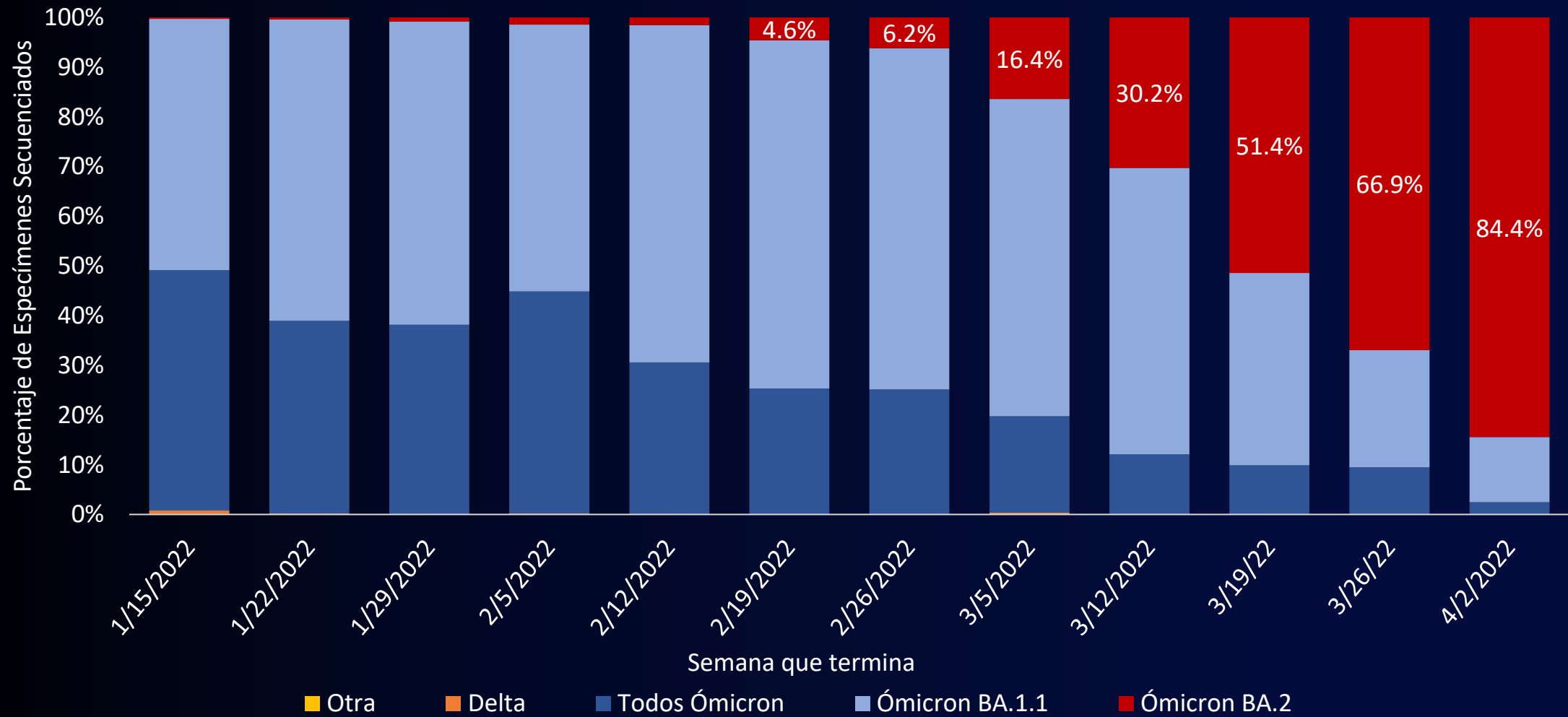


[covid19.lacounty.gov](https://www.covid19.lacounty.gov)

4/21/2022

- 1 Período actual de 7-días es 3/27/22 - 4/2/22
- 2 Período actual de 7-días es 4/11/22 - 4/17/22
- 3 Período actual de 10-días es 4/9/22 - 4/18/22
- 4 Período actual de 7-días es 4/13/22 - 4/19/22

# Variantes delta y ómicron como porcentaje de todos los especímenes secuenciados de variantes de referencia



# Acciones para prepararnos para la etapa posterior a la oleada de casos en el condado de Los Ángeles

Indicador	Umbrales			Valores actuales en el condado de L.A.
	Necesita mejorar	Adecuado	Excepcional	
<b>Prueba de acceso para el público:</b> tiempo de espera promedio en todos los sitios de prueba administrados por el condado	> 60 minutos	30-60 minutos	< 30 minutos	10 minutos <sup>1</sup>
<b>Pruebas de acceso en las escuelas:</b> porcentaje de escuelas públicas TK-12 que tienen capacidad para pruebas de respuesta	< 80%	80%-90%	> 90%	99% <sup>2</sup>
<b>Acceso a pruebas en los centros de enfermería especializada (SNF, por sus siglas en inglés):</b> Porcentaje de centros de SNF que tienen capacidad para hacer pruebas de respuesta de rutina	< 90%	90%-99%	100%	100% <sup>3</sup>
<b>Vigilancia – Secuenciación:</b> porcentaje de especímenes de casos positivos que se secuencian por semana	< 5%	5%-15%	> 15%	6% <sup>4</sup>
<b>Vigilancia - Aguas residuales:</b> número de áreas de planificación de servicios (SPA, por sus siglas en inglés) representadas en la recolección y análisis de aguas residuales 3 veces por semana	< 5	5-7	> 8	7 <sup>5</sup>
<b>Vigilancia - Emergencias:</b> porcentaje de servicios de emergencias que informan datos de enfermedades similares a COVID	< 80%	80%-90%	> 90%	81% <sup>2</sup>



[covid19.lacounty.gov](https://www.covid19.lacounty.gov)

4/21/2022

Los valores actuales reflejan datos de las siguientes fechas:

<sup>1</sup> 4/10/22 – 4/16/22

<sup>2</sup> Datos del 4/20/22

<sup>3</sup> 4/10/22 – 4/16/22

<sup>4</sup> 3/27/22 – 4/2/22

<sup>5</sup> Datos del 3/15/22

# Acciones para prepararnos para la etapa posterior a la oleada de casos en el condado de Los Ángeles

Indicador	Umbrales			Valores actuales en el condado de L.A.
	Necesita mejorar	Adecuado	Excepcional	
<b>Acceso a vacunas:</b> número de puestos de vacunación móviles por semana	< 200	200-300	> 300	716 <sup>1</sup>
<b>Acceso a vacunas:</b> número de puestos fijos de vacunación	< 900	900-1,100	> 1,100	1,071 <sup>2</sup>
<b>Acceso a vacunas:</b> porcentaje de personas que pueden recibirlas y que están confinadas en el hogar pero que recibieron su vacuna dentro de las 2 semanas posteriores a la fecha de que recibió la autorización respectiva.	< 60%	60%-75%	> 75%	95% <sup>3</sup>
<b>Acceso a vacunas:</b> porcentaje de residentes elegibles mayores de 12 años en las comunidades más vulnerables que han recibido 1+ dosis adicional/refuerzo	< 45%	45%-60%	> 60%	53% <sup>4</sup>
<b>Manejo de brotes:</b> porcentaje de brotes de alto riesgo en el lugar de trabajo que han tenido al menos una visita del DPH	< 75%	75%-85%	> 85%	100% <sup>5</sup>
<b>Acceso a tratamientos:</b> número de sitios en las comunidades más vulnerables que dispensan terapias	< 150 sitios	150-250 sitios	> 250 sitios	326 <sup>6</sup>
<b>Acceso a tratamientos:</b> porcentaje de residentes que pueden recibirlas y que usan la central telefónica que recibieron las terapias recomendadas	< 80%	80%-90%	> 90%	100% <sup>7</sup>



[covid19.lacounty.gov](https://www.covid19.lacounty.gov)

4/21/2022

Valores actuales reflejan datos de estas fechas:

<sup>1</sup> 4/15/22 - 4/22/22

<sup>5</sup> Brotes creados 3/15/22 – 4/12/22

<sup>2</sup> 4/13/22 - 4/19/22

<sup>6</sup> Datos del 4/15/22

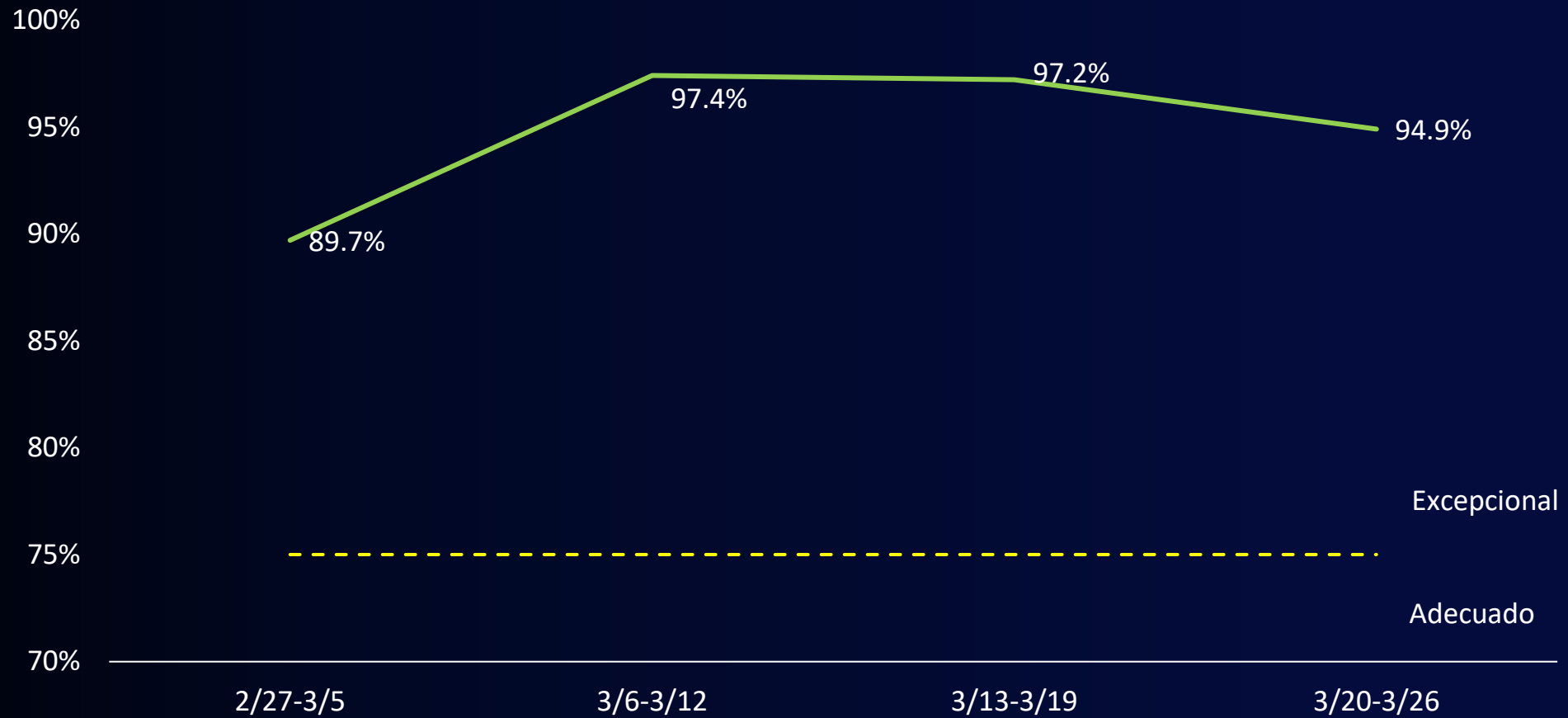
<sup>3</sup> 3/20/22 - 3/26/22

<sup>7</sup> 4/14/22 – 4/18/22

<sup>4</sup> Datos del 4/17/22

# Residentes elegibles confinados al hogar y derivados al DPH que recibieron su vacuna dentro de las 2 semanas de la derivación Febrero 27-Marzo 26, 2022

% de clientes que recibieron vacunas en 2 semanas



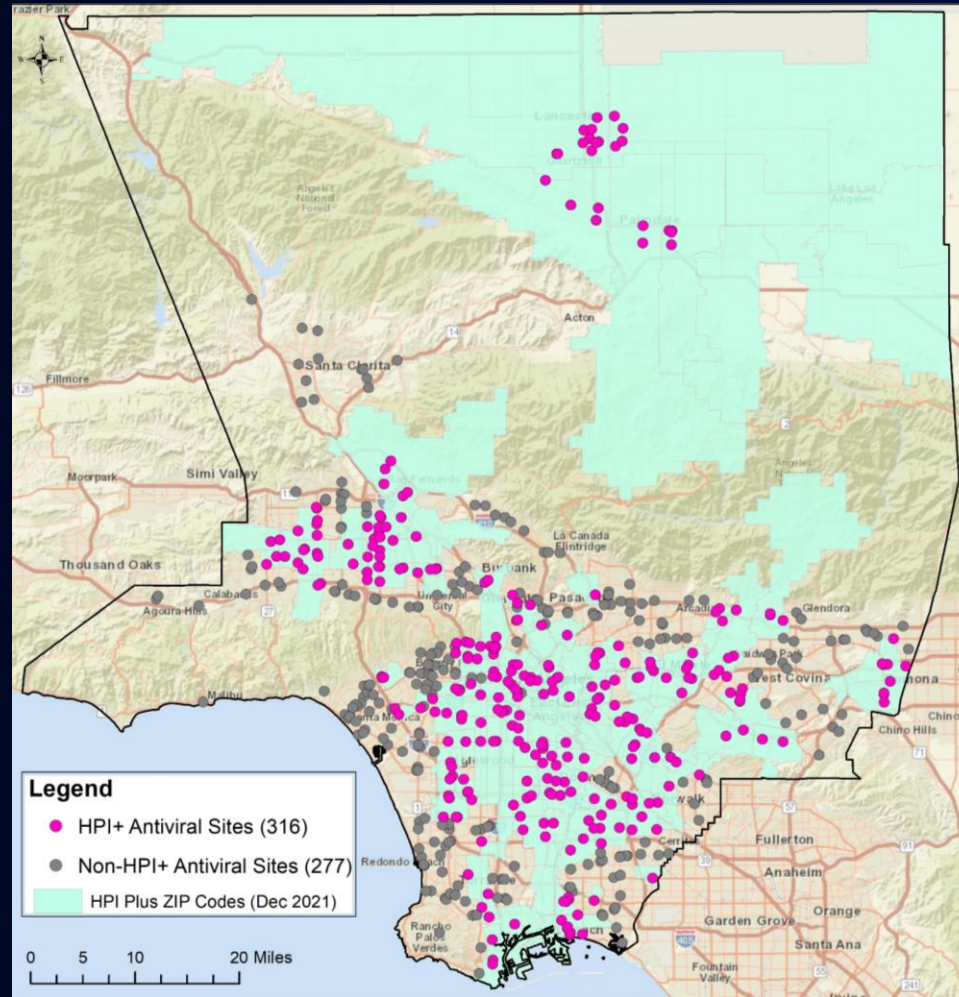
[covid19.lacounty.gov](https://www.covid19.lacounty.gov)

4/21/2022



# Sitios de Distribución Antiviral (593) por HPI+ Código Postal

## Abril 15, 2022



[covid19.lacounty.gov](https://www.covid19.lacounty.gov)

4/21/2022

# Obtenga Acceso a Terapéutica Salvavidas contra el COVID-19

Contacte a Nuestro Servicio de Telesalud Médica contra el COVID-19 o consulte a su proveedor médico si:

- ✓ Tiene una prueba positiva de COVID-19 y
- ✓ Tiene síntomas leves a moderados de COVID-19 y
- ✓ Está en alto riesgo de enfermarse con el COVID-19.

O

- ✓ No ha sido expuesto al COVID-19 y
- ✓ No puede obtener una vacuna contra el COVID19 debido a una razón médica o ya sea porque no responde bien a una vacuna porque tiene un sistema immune debilitado debido a una condición médica o tratamiento.

**No Demore!**

*El tratamiento debe empezar lo antes posible.*



[covid19.lacounty.gov](https://www.covid19.lacounty.gov)

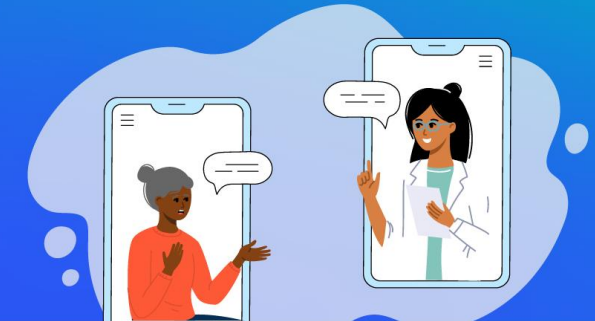
4/21/2022

## Nuevo servicio de salud pública Telesalud Medicamentos COVID-19

Si dio un resultado positivo a COVID-19, un proveedor de cuidados de la salud puede evaluar su elegibilidad para medicamentos, y de ser adecuado, organizar el envío de medicamentos COVID-19 para el día siguiente sin ningún cargo. Nuestro personal responderá sus preguntas, lo conectará con servicios, y le ayudará a encontrar el sitio Test to Treat más cercano.

**833-540-0473**

¡7 días a la semana! 8:00am – 8:30pm



**Visite:**

[www.ph.lacounty.gov/covidmedicamentos](https://www.ph.lacounty.gov/covidmedicamentos)

# Recordatorio de Pruebas

Reuniones y viajes de Primavera, como también la propagación de la más infecciosa subvariante BA.2 que puede conducir a más infecciones COVID-19.

## *Porfavor testéese:*

- ✓ Si tiene síntomas del COVID-19
- ✓ Si ha estado en contacto cercano con alguien que tenga COVID-19
- ✓ Para determinar cuando puede finalizar el aislamiento
- ✓ Para hacerse la prueba en las escuelas o lugar de trabajo
- ✓ Para visitas internas en centros de enfermería especializada
- ✓ Para antes y después de viajar
- ✓ Antes y después de las reuniones especialmente si Ud o alguien con quien Ud se reúna esté en alto riesgo de enfermarse gravemente.
- ✓ Para que pueda recibir terapéutica salvavidas si es candidato.
- ✓ Si es recomendado por un proveedor médico o Salud Pública.

*Conozca donde testearse y cómo obtener kits gratis para su hogar:*

[www.ph.lacounty.gov/covidtests](http://www.ph.lacounty.gov/covidtests)



**covid19.lacounty.gov**

**4/21/2022**

# Orden Actualizada del Funcionario de la Salud: Uso de mascarillas

Efectivo 12:01 am, Abril 22, 2022, las mascarillas son de uso obligatorio para toda persona de 2 años o más, sin importar el estado vacunatorio:

- En transporte público dentro del Condado de L.A. (ej., trenes, subterráneos, buses, taxis, y viajes compartidos)
- En los espacios cerrados de enlaces (ej., aeropuertos y terminales de buses, trenes y estaciones de subtes; puertos marítimos u otras terminales de puertos; cualquier otra área de espacio cerrado que sea un enlace de transporte)
- En las que las CDC's exijan que el uso de mascarillas en el corredor interno de transportes es esencial para proteger la salud del público
- Será reevaluada cuando la transmisión en la comunidad del Condado de LA sea Moderada, o cuando CDC determine que el uso de mascarillas en espacios cerrados en los corredores internos de los transportes ya no es necesaria, o en 30 días, la que ocurra primero.



# Use una mascarilla para su protección y la de los demás

El COVID-19 se propaga cuando una persona infectada exhala gotículas y muy pequeñas partículas que contienen el virus, las que son inhaladas por otros o aterrizan en los ojos, boca o nariz de otra persona.



## MASCARILLAS y BARBIJOS

- Previenen que propague el virus y si se ajustan bien, le protege de las partículas que son propagadas por otros.
- Son encarecidamente recomendadas en la mayoría de los espacios públicos cerrados para todo aquel mayor de 2 años.
- Son obligatorias en entornos de alto riesgo, aunque Ud esté totalmente vacunado y con refuerzo.

- ✓ Entornos del cuidado de la salud
- ✓ Albergues y centros para refrescarse
- ✓ Entornos del cuidado a largo plazo y establecimientos de adultos y ancianos
- ✓ Establecimientos correccionales, estatales, locales y centros de detención
- ✓ En transporte público y enlaces de transportes en espacios interiores
- ✓ Donde cualquier negocio o establecimiento exija mascarillas



[covid19.lacounty.gov](https://covid19.lacounty.gov)

4/21/2022



# Obtenga la mejor protección de las mascarillas



Use una mascarilla en entornos de espacios públicos internos, tales como negocios, restaurantes, reuniones y ambientes internos, en escuelas K-12 y guarderías.



Si Ud tiene o vive con alguien que se considere de alto riesgo con una enfermedad grave, use una mascarilla con la mejor protección y considere usarla en espacios o ambientes interiores.

## USE UNA MASCARILLA CON LA MEJOR PROTECCIÓN

Mala	Buena	Mejor	La mejor
<ul style="list-style-type: none"> <li>• Cualquier mascarilla de tela sin una capa sintética de un material no tejido</li> <li>• Bandana</li> <li>• Polaina</li> </ul>	<ul style="list-style-type: none"> <li>• Mascarilla de tela hecha de varias capas que incluye un material o filtro hecho de un material sintético no tejido y que se ajuste bien</li> <li>• Mascarilla médica: sin ajustar</li> </ul>	<ul style="list-style-type: none"> <li>• Doble mascarilla: mascarilla de tela encima de una mascarilla médica</li> <li>• Mascarilla médica ajustada con un alambre o con la técnica del nudo y lazo</li> </ul>	<ul style="list-style-type: none"> <li>• Barbijos bien ajustados, tales como:                             <ul style="list-style-type: none"> <li>• N95</li> <li>• KN95</li> <li>• KF94</li> </ul> </li> </ul> 