

Estado actual

Casos reportados hoy	3.248
Total de casos	1.293.450
Tasa diaria de casos positivos	7.292.805
Tasa diaria de casos positivos	5,17%
Tasa promedio de casos diarios por 7 días	15,7 casos/100.000
Actualmente hospitalizados	918
Muertes reportadas hoy	17
Total de muertes	24.675



Indicadores y umbrales de los CDC para el contagio comunitario de COVID-19

INDICADOR	Bajo contagio	Contagio moderado	Contagio sustancial	Alto contagio	Los Ángeles County
Tasa de casos en los últimos 7 días	0 – 9.99	10 – 49.99	50 – 99.99	≥ 100	19,8
(Tasa diaria de casos aproximada)	(0 – 1,49)	(1,5 – 6,99)	(7 – 13,99)	(≥ 14)	15,7
Pruebas con resultado positivo	< 5,0%	5,0% – 7,9%	8,0% – 9,9%	≥ 10%	5,17%

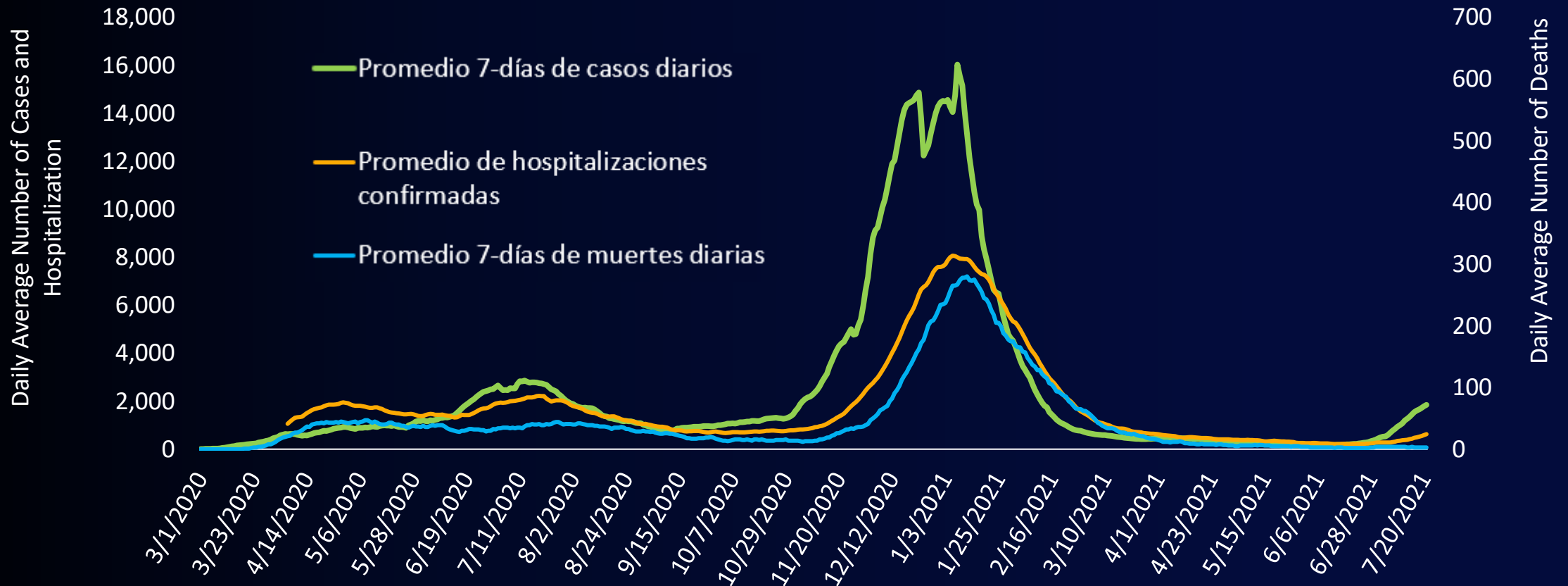


Esfuerzos de mitigación de la propagación generalizada

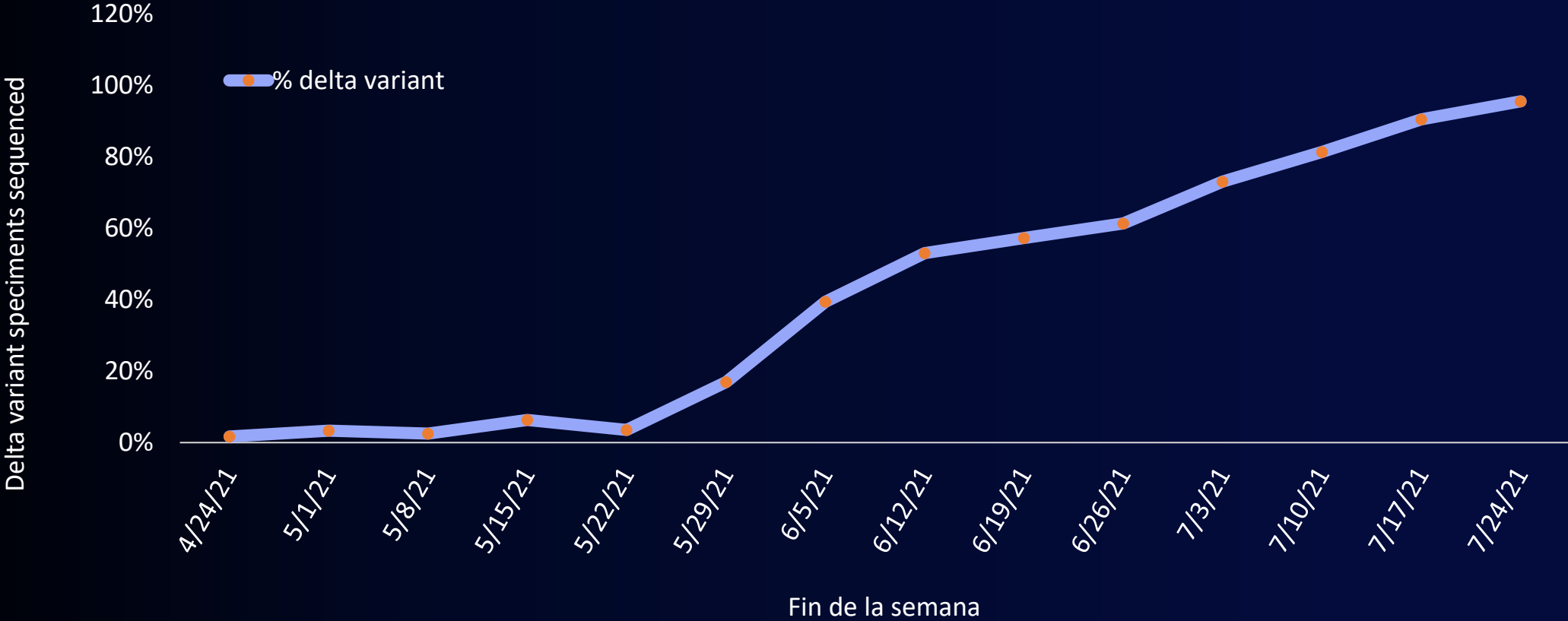
1. Promover las vacunas
2. Uso universal de mascarilla en interiores
3. Pruebas y rastreo de contactos



Número de casos de COVID-19 y hospitalizaciones por fecha del episodio y muerte por fecha de fallecimiento: del 1 de marzo al 21 de julio de 2021



Porcentaje de muestras secuenciadas que fueron variantes delta por semana de fecha de recolección de muestras secuenciadas, condado de Los Ángeles

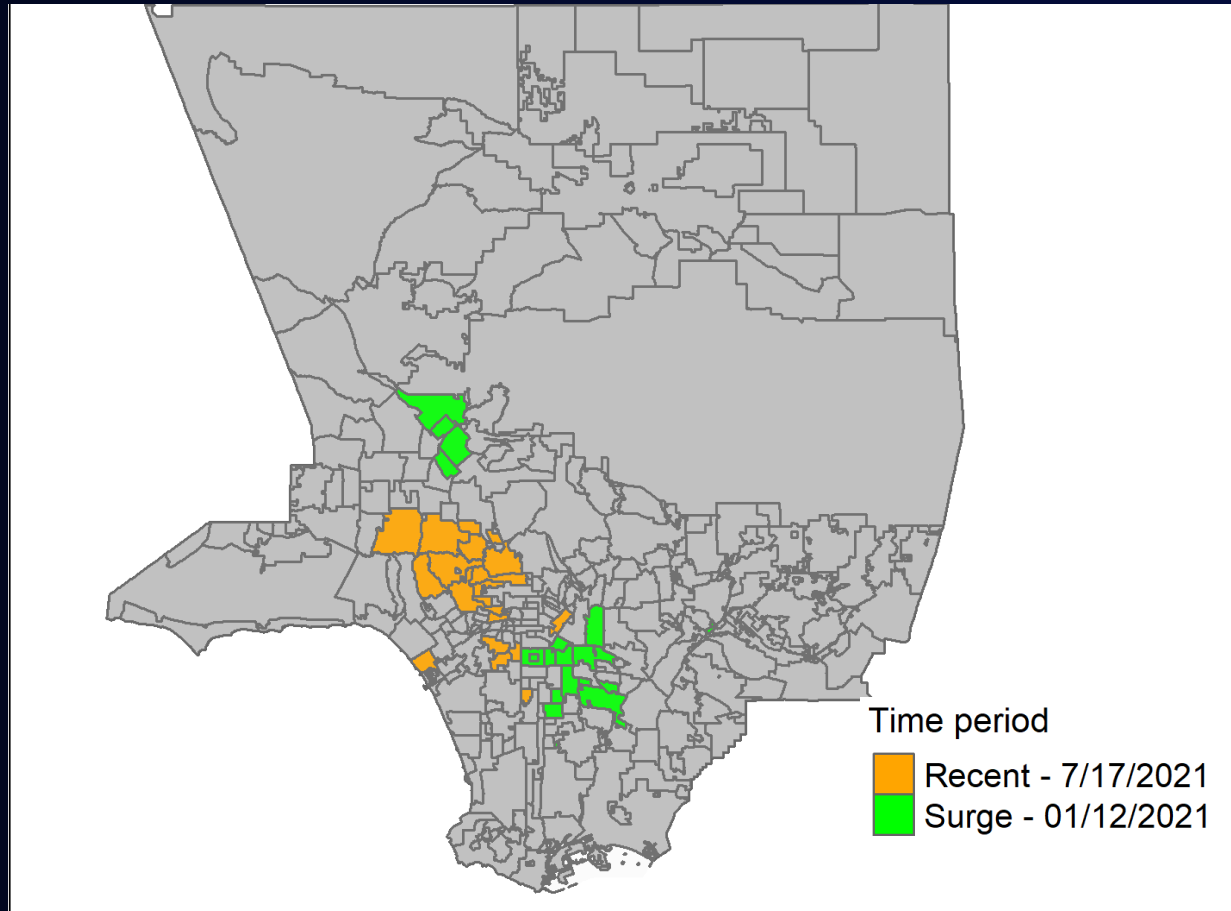


Tasas de casos, hospitalizaciones y muertes ajustadas por edad por cada 100.000 personas, por raza y etnia durante periodos de dos semanas que terminan el 19 de junio y el 17 de julio de 2021

Raza / Etnia	Tasa de incidencia de casos		Tasa de hospitalizaciones		Tasa de muertes	
	Junio 19	Julio 17	Junio 19	Julio 17	Junio 19	Julio 17
Afroamericano	43	↑ 181	10,6	↑ 23,3	0,7	↑ 1,2
Latino	22	↑ 62	5,3	↑ 9,4	0,6	0,6
Blanco	18	↑ 83	2,9	↑ 7,5	0,3	0,2
Asiático	7	↑ 33	1,6	↑ 2,7	0,2	0,2



Tasas acumuladas de casos ajustadas por edad de 14 días por ciudad / comunidad Pasado y presente



**Vacunas COVID-19 entre residentes de condado de Los
Ángeles de 12 años y más
Al 25 de julio de 2021**

Total de dosis administradas	10.993.004
Primeras dosis	6.095.287
Segundas dosis	4.897.717
Residentes del condado de Los Ángeles con ≥ 1 dosis	6.132.800
Residentes del condado de Los Ángeles completamente vacunados	5.376.972



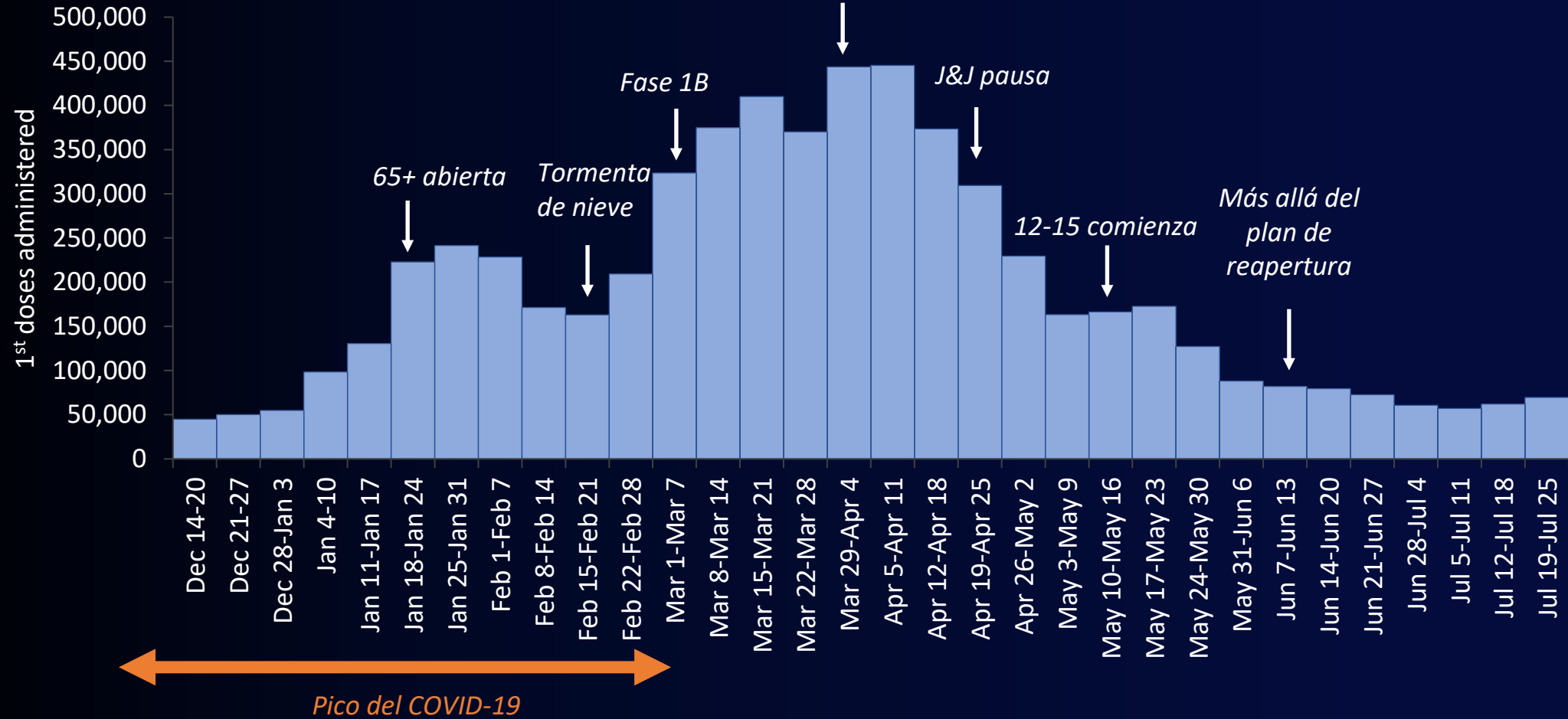
**Proporción de residentes del condado de Los Ángeles con ≥ 1 dosis por grupo de edad
al 25 de de julio de 2021**

% de residentes del condado de Los Ángeles 65+ años	89% (1.216.024)
% de residentes del condado de Los Ángeles 16+ años	71% (5.902.498)
% de residentes del condado de Los Ángeles 12+ años	70% (6.132.800)
% de residentes del condado de Los Ángeles 12-17 años	50% (377.844)
% de los 10,3 millones residentes del condado de Los Ángeles	60%



Primeras dosis administradas semanalmente entre todas las personas que están en los grupos aprobados apra recibir la vacuna

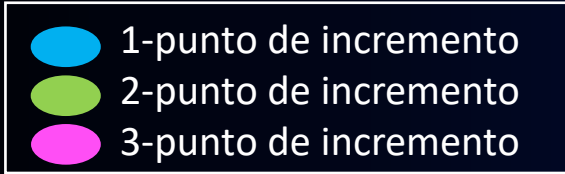
50+, universal en áreas muy golpeadas



¿Dónde podemos cerrar las brechas en vacunación?

Porcentaje de residentes del condado de Los Ángeles con 1 dosis de vacuna por edad/étnia

Al 25 de julio de 2021



	12-15	16-17	18-29	30-49	50-64	65-79	80+	Total (en 12+s)
Afroamericano	24	30	30	41	54	70	62	46%
Latino	33	46	45	53	68	81	61	55%
Indígena americano/Nativo de Alaska*	50	57	63	70	60	70	67	65%
Blanco	50	62	60	64	62	84	73	66%
Asiático	76	84	78	75	76	85	68	77%
Total	46%	58%	59%	68%	75%	92%	78%	70%

* Probablemente una sobreestimación debido a la inclusión de personas multirraciales

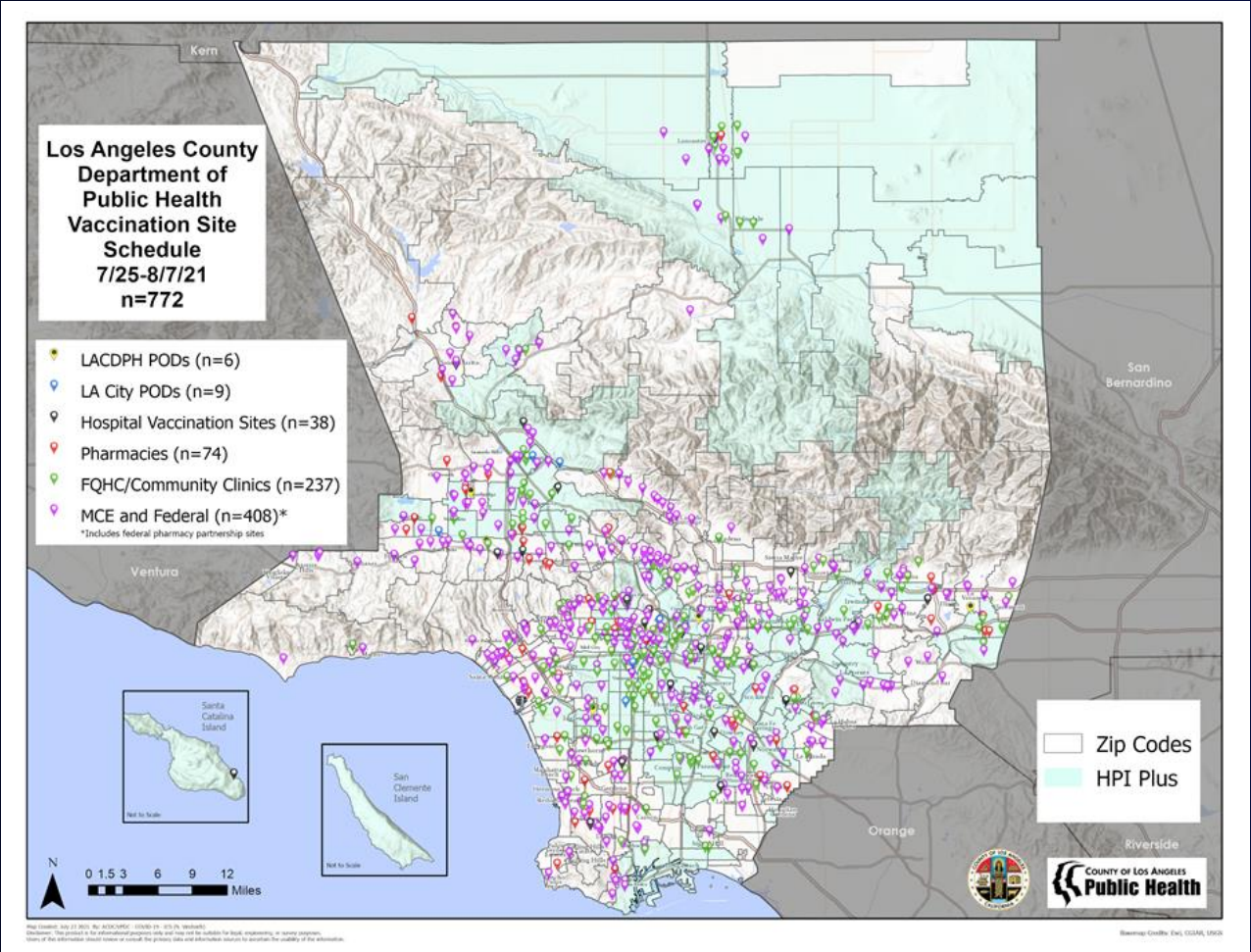


Cumplimiento de la orden del funcionario de salud de uso de mascarilla en interiores 17-23 de julio de 2021

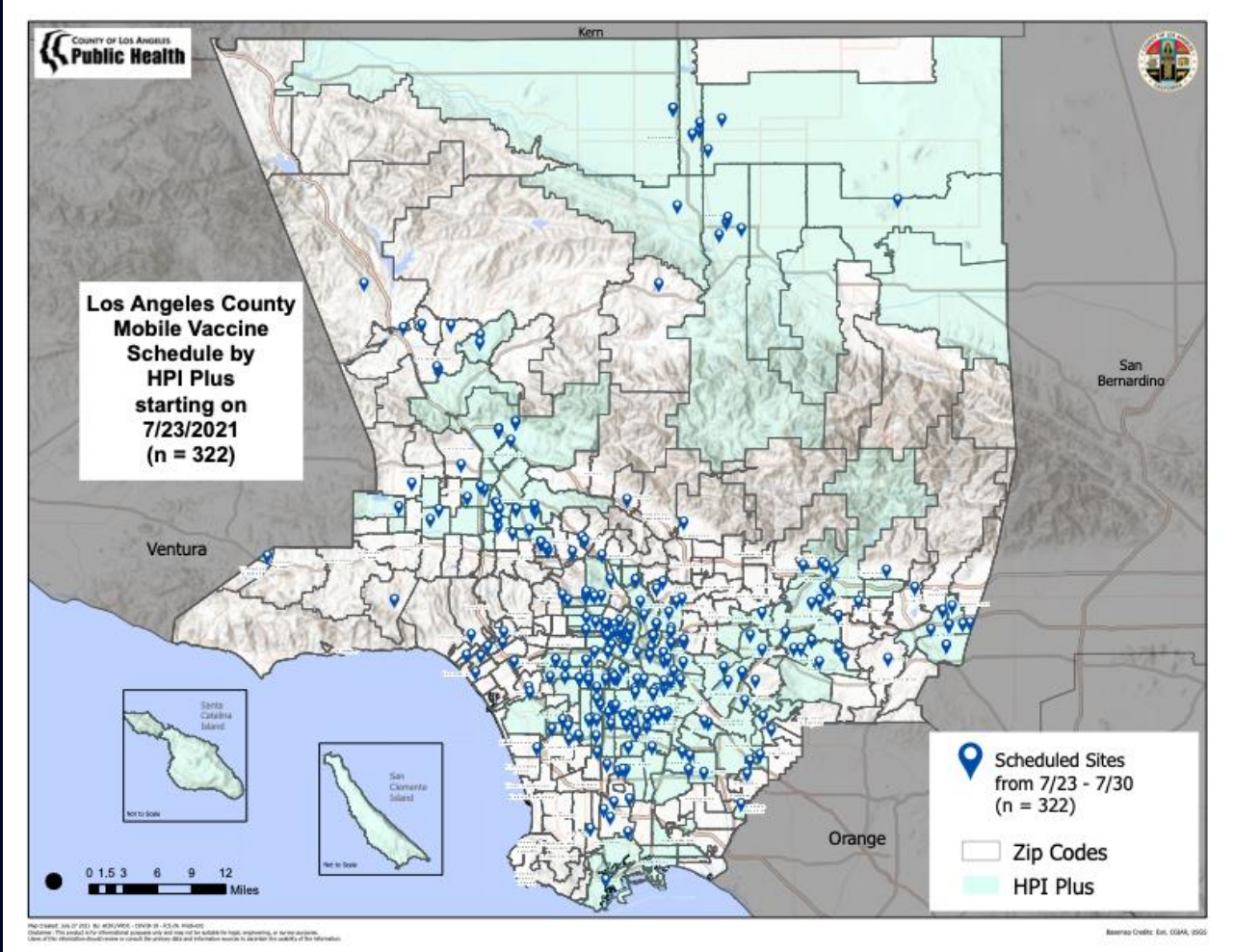
Sector comercial	# lugares visitados	% de cumplimiento de la orden de uso de mascarilla
Restaurantes	1013	91-94%
Bares	9	78-100%
Mercados	222	94-97%
Hoteles	22	91-100%
Gimnasios y centros de acondicionamiento físico	5	20-80%
Barberías/Salones de belleza	11	91-100%
Plantas de producción de alimentos	38	82-97%
Cuidado personal	25	96-100%
Centros comerciales	10	100%



Sitios de vacunación del condado de Los Ángeles



Unidades de vacunación móviles del condado de Los Ángeles



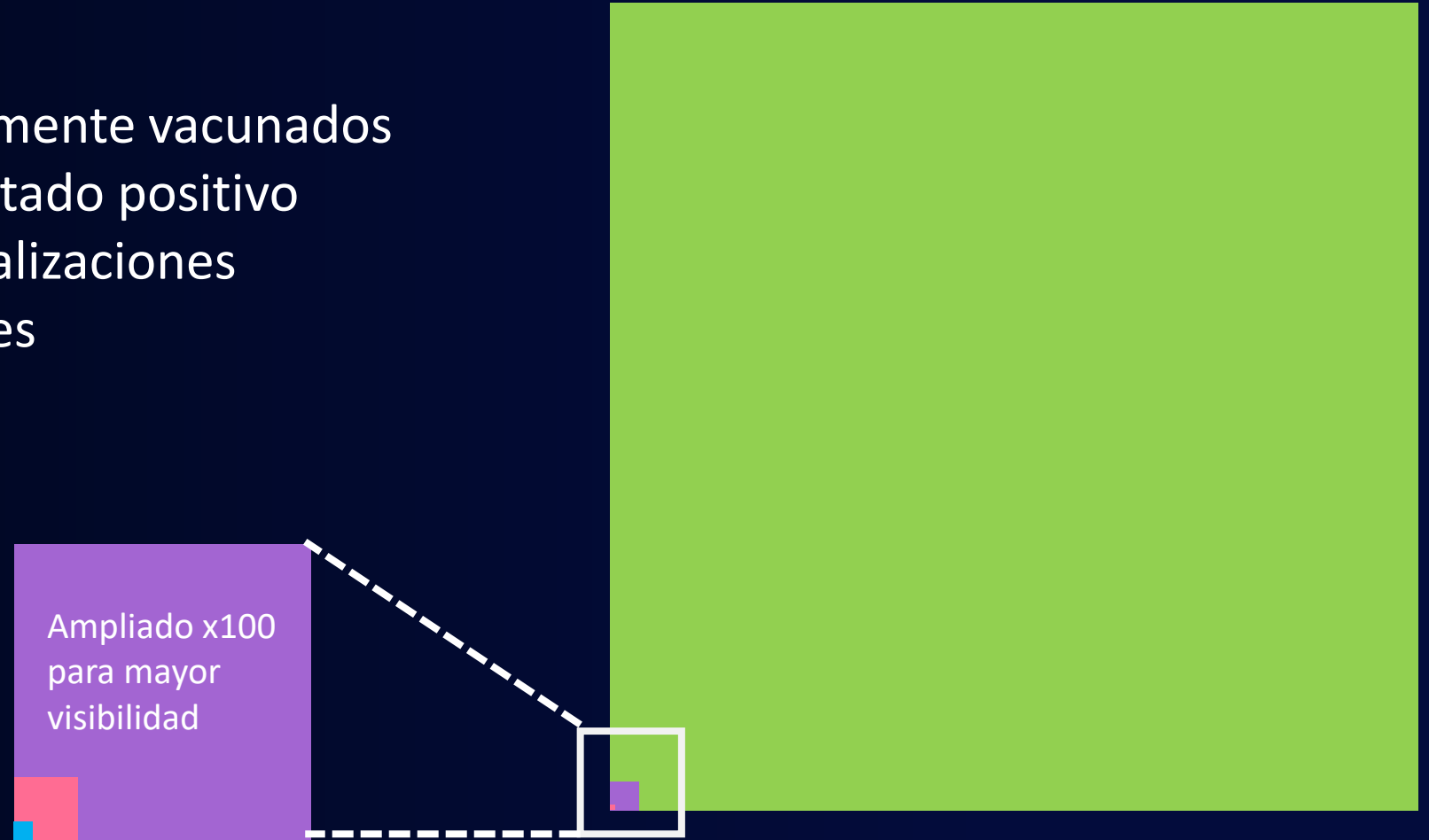
covid19.lacounty.gov

7/29/2021

COVID-19 entre las personas totalmente vacunadas en el condado de Los Ángeles

Al 27 de julio de 2021

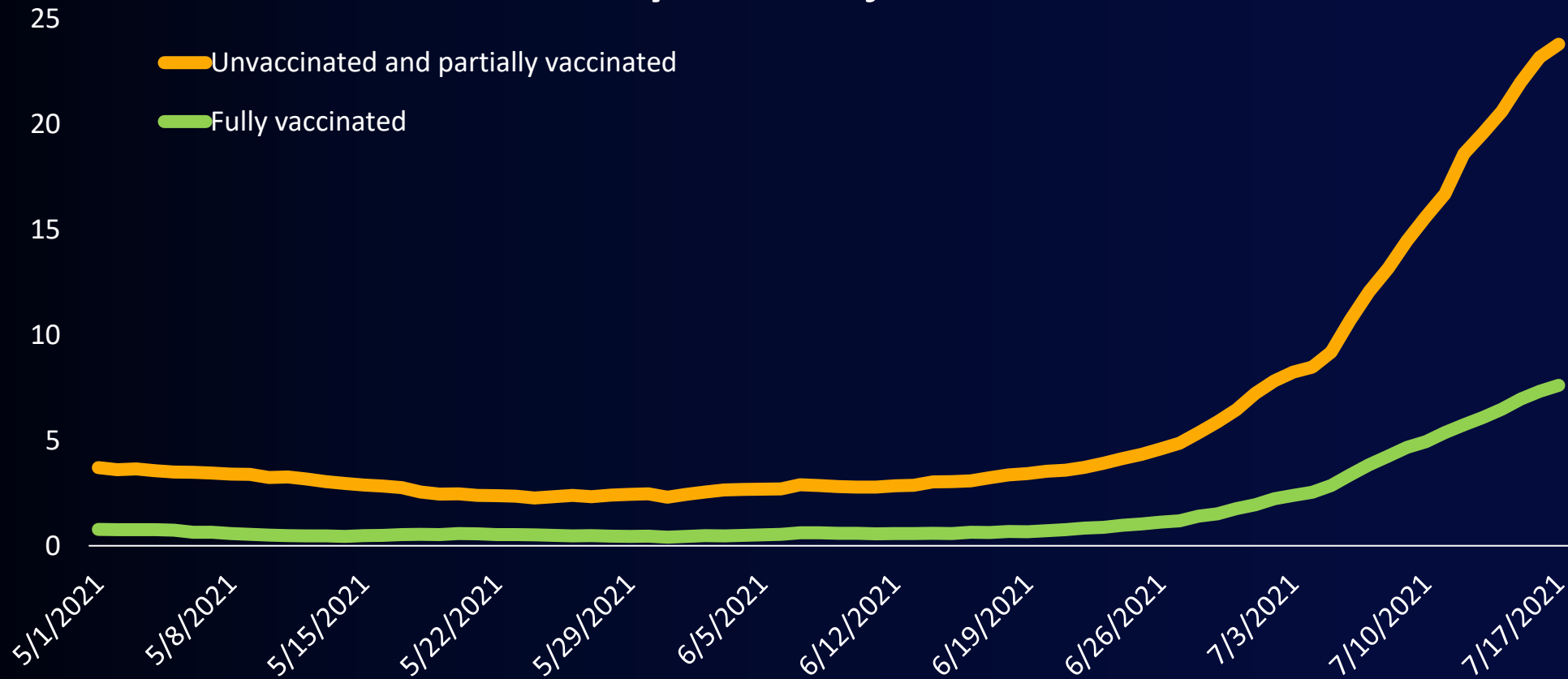
- 4.935.041 completamente vacunados
- 10.656 (0,22%) resultado positivo
- 410 (0,008%) hospitalizaciones
- 35 (0,0007%) muertes



covid19.lacounty.gov

Tasa de casos * por 100.000 residentes del condado de Los Ángeles ** por estado de vacunación

1 de mayo - 17 de julio de 2021



* Tasa de casos bruta diaria promedio móvil de 7 días

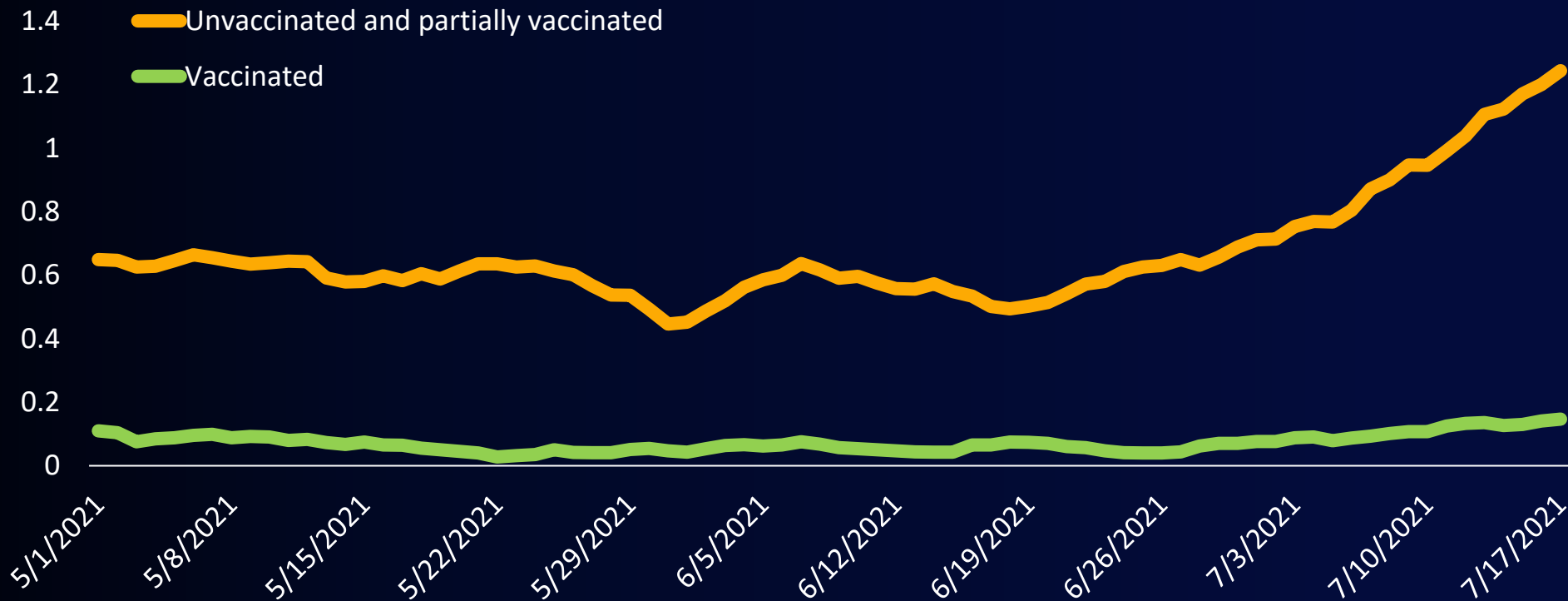
** Excluyendo Long Beach y Pasadena



covid19.lacounty.gov

7/29/2021

Tasa de hospitalización * por 100.000 residentes del condado de Los Ángeles ** por estado de vacunación 1 de mayo - 17 de julio de 2021



* Tasa de casos bruta diaria promedio de 7 días

** Excluyendo Long Beach y Pasadena

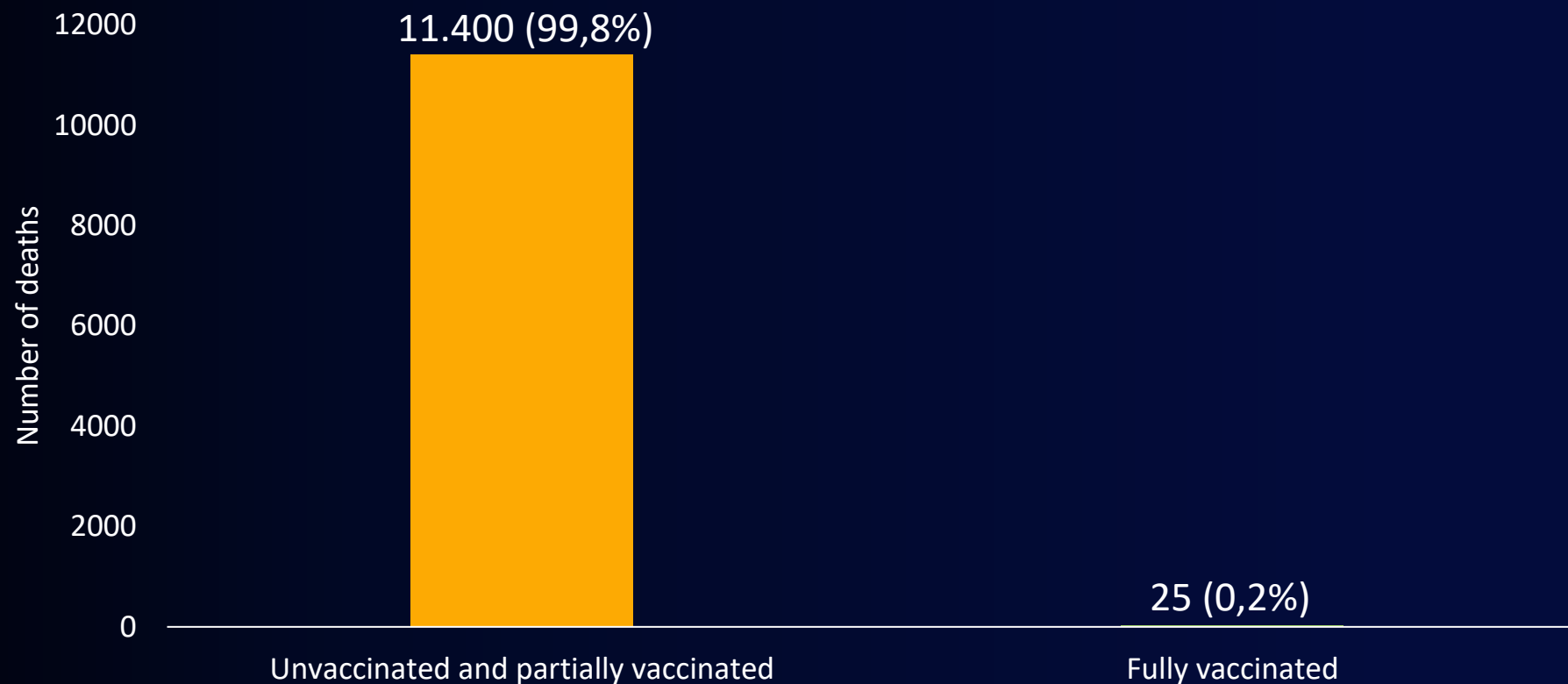


covid19.lacounty.gov

7/29/2021

Muertes por COVID-19 entre residentes del condado de Los Ángeles mayores de 16 años por estado de vacunación

1 de enero - 30 de junio de 2021



Protecciones para los trabajadores

	Protecciones para los trabajadores antes de la nueva orden del oficial de salud	Qué agregaron las nuevas órdenes del oficial de salud del condado de Los Ángeles y del estado
Cubre bocas	<p>Requerido para empleados no vacunados en interiores o en vehículos compartidos, con algunas excepciones</p> <p>Requerido a todos en el interior del transporte público y en sitios para jóvenes, instalaciones de atención médica, instalaciones correccionales y centros de detención, refugios y en mega eventos.</p>	<p>Requerido en interiores a todos los empleados y clientes independiente del estado de vacunación, con algunas excepciones</p>
Verificación del estado de vacunación	<p>No requerido / Testimonio personal</p>	<p>Requerida en las instalaciones de atención médica y en entornos colectivos de alto riesgo</p>
Equipo de protección personal	<p>Si los empleados no vacunados los piden, los empleadores proporcionarán respiradores para uso en interiores o en vehículos compartidos</p> <p>En brotes de ≥ 20 empleados, los empleadores deben ofrecer respiradores a los empleados para uso voluntario.</p>	<p>Para empleados no vacunados en centros de atención médica y entornos colectivos de alto riesgo:</p> <ul style="list-style-type: none"> • Los empleadores deben proporcionar respiradores si son pedidos por los empleados • Los trabajadores deben usar mascarillas quirúrgicas en el interior; uso de respirador recomendado en áreas de acceso / atención al paciente
Pruebas	<p>Solo en los lugares del brote</p>	<p>Los trabajadores no vacunados deben someterse a pruebas</p> <ul style="list-style-type: none"> • al menos 2 veces por semana (en cuidados agudos, centros de enfermería especializada e centros de atención intermedia) • al menos 1 vez a la semana en congregados de alto riesgo / todos los demás entornos de atención médica



Es tarea de todos proteger a los trabajadores

- Empleadores
- Trabajadores
- Clientes



covid19.lacounty.gov

7/29/2021