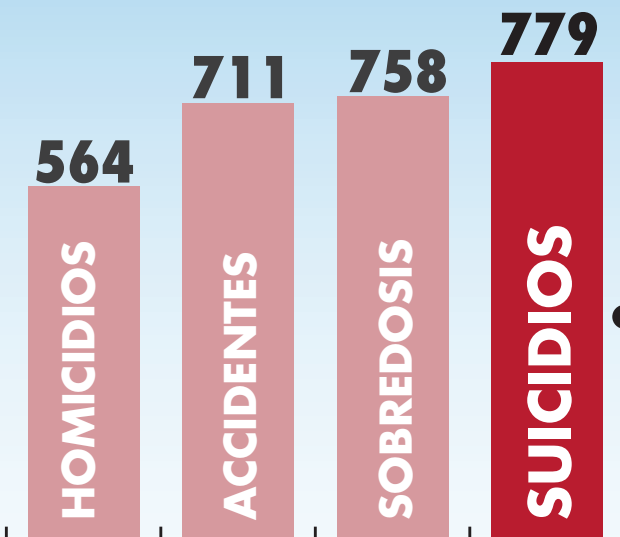
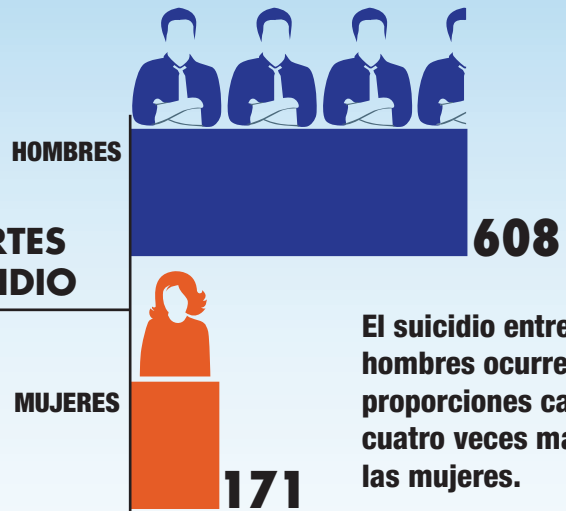


# El Suicidio y su Impacto en la Salud Pública del Condado de Los Ángeles, 2013



Más residentes del condado de Los Ángeles murieron prematuramente por suicidio, que de accidentes automovilísticos, sobredosis de drogas no intencionales, y homicidios.

## LAS MUERTES POR SUICIDIO



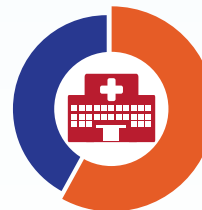
El suicidio entre los hombres ocurre en proporciones casi cuatro veces más que las mujeres.

**\$ 1.1 billón**

Total impacto económico proyectado por suicidios e intentos de suicidios\*



**55%** personas tratadas en la sala de emergencias después de un intento de suicidio son mujeres



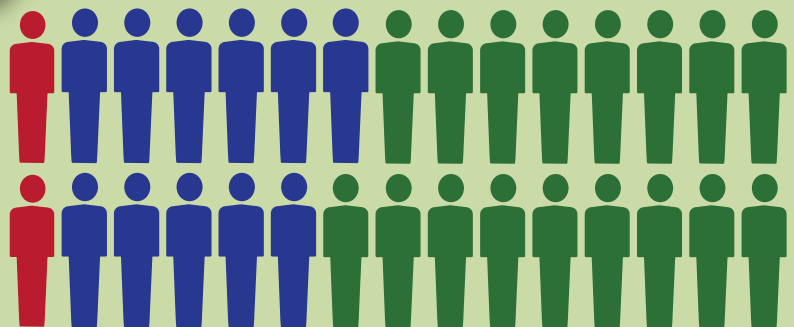
**58%** personas hospitalizadas después de un intento de suicidio son mujeres

## CADA DÍA

**2** residentes del condado de Los Ángeles murieron por suicidio.

**11** son hospitalizadas después de un intento de suicidio.

**17** son tratadas en la sala de emergencia por intento de suicidio.



\*Proyección de los costos de suicidios e intentos de suicidio en el condado de Los Ángeles durante el 2012, basado en estimados de costos de Estados Unidos en el 2005. Oficina de Estadísticas y Programación, Centro Nacional para la Prevención y Control de Lesiones, CDC (2015).

# El suicidio se puede prevenir. Asistencia está disponible.

Si usted o alguien que usted conoce está en peligro inminente de suicidio, llame al 911 inmediatamente o llame y visite:

**Departamento de Salud Mental  
del Condado de Los Ángeles**  
Línea de ayuda centro de acceso

800-854-7771 (24/7 y Bilingüe)

[dmh.lacounty.gov](http://dmh.lacounty.gov)

**The National Suicide Prevention Lifeline**

800-273-TALK (8255) (24/7 y Bilingüe)

888-628-9454 (en español)

800-799-4TTY (4889)

VETERANOS MARCA "1"

[suicidepreventionlifeline.org](http://suicidepreventionlifeline.org)

**LA County 211**

2-1-1 (24/7 y Bilingüe)

[211la.org](http://211la.org)

**Didi Hirsch Suicide Prevention Hotline**

877-7-CRISIS o 877-727-4747 (24/7 y Bilingüe)

[didihirsch.org/spc](http://didihirsch.org/spc)

**National Alliance on Mental Illness HelpLine**

800-950-NAMI (6264), lunes - viernes 7:00am - 3:00pm (PST)

[nami.org](http://nami.org)

## NIÑOS, ADOLESCENTES Y ADULTOS JÓVENES

**Teen Line**

800-TLC-TEEN o 800-852-8336

Disponibles todos los días de 6:00pm - 10:00pm (PST)

Mande text "TEEN" a 839863.

Las tarifas para mensajes de texto se aplican.

Consejeros disponibles 5:30pm - 9:30pm (PST)

[teenlineonline.org](http://teenlineonline.org)

**California Youth Crisis Line**

800-843-5200 (24/7 y Bilingüe)

[calyouth.org/ca-youth-crisis-line](http://calyouth.org/ca-youth-crisis-line)

## VETERANOS

**Veteran Crisis Line**

800-273-8255 (24/7 and Bilingüe)

Mande text a 838255

[veteranscrisisline.net](http://veteranscrisisline.net)

**The Soldiers Project**

877-576-5343

[thesoldiersproject.org](http://thesoldiersproject.org)

## LGBTQ

**The Trevor Project**

866-4-U-TREVOR o 866-488-7386 (24/7 y Bilingüe)

Mande text "Trevor" a 202-304-1200.

Las tarifas para mensajes de texto se aplican

Disponible los jueves y viernes 1:00pm - 5:00pm (PST)

[thetrevorproject.org](http://thetrevorproject.org)

**Los Angeles LGBT Center**

323-993-7400

[lalgbtcenter.org](http://lalgbtcenter.org)