

COVID-19疫情爆發期間 在工作中保持安全

在疫情爆發期間¹，要求工作場所遵循特別規定，以減少COVID的傳播。遵循以下準則以保證你和你的同事的安全：

如有不適，請留在家裡

如果你覺得不舒服，請留在家裡，不要去工作，並遠離其他人。立即進行檢測。如果你的檢測結果呈陽性，請通知你的工作單位，並遵守在 ph.lacounty.gov/covidisolation 網頁上列出的隔離要求。

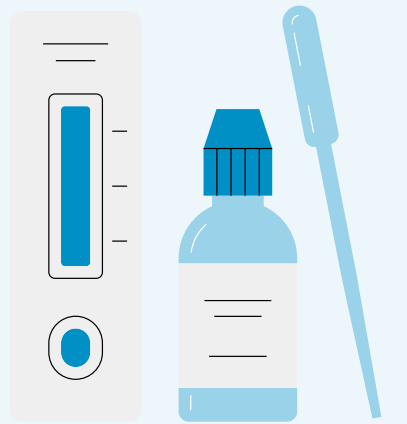
如果你罹患COVID-19重症的風險很高，請致電你的醫生或公共衛生局遠程醫療服務，詢問如果你的檢測結果呈陽性，可以使用的治療COVID-19的藥物²。



進行檢測

如果你在工作場所是COVID-19患者的密切接觸者，請在接觸後3至5天內進行檢測。如需瞭解更多資訊，請造訪 ph.lacounty.gov/covidcontacts。

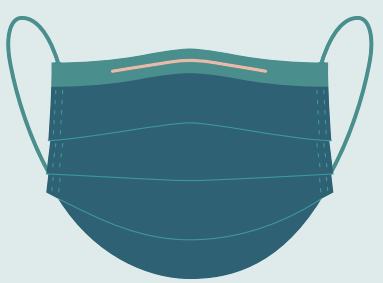
向你的僱主詢問有關在付薪時間內提供的免費檢測資源的資訊。



佩戴防護口罩

疫情爆發期間，在室內、共用車輛和戶外工作時（如果你不能與他人保持6英尺的距離），你須佩戴貼合面部的口罩遮住口鼻。貼合面部的呼吸器（N95、KN95、KF94）可提供最佳的防護。如需瞭解更多資訊，請造訪 ph.lacounty.gov/masks。

要求你的僱主為你提供免費的醫用口罩或呼吸器。
如果你的口罩令你呼吸不暢或口罩不再貼合面部，請進行更換。



觀察症狀

如果你與COVID-19患者有過接觸，請持續監測你的健康狀況，在接觸後的10天內，在與他人共處時佩戴貼合面部的口罩。

如果你出現任何症狀，請立即進行檢測，並留在家中，遠離他人。



保持距離

盡可能地與他人保持6英尺的距離。在休息時間必須摘下口罩進食或喝水時，請在室外或遠離他人的地方進行。

向你的僱主詢問改善共用工作空間通風狀況的辦法。



¹ 疫情爆發的定義是在14天內，在非醫療機構中出現3例或以上相互關聯的COVID-19病例。

² 如果你的COVID-19檢測結果呈陽性，請諮詢你的醫生。如果你沒有醫生，請致電公共衛生局遠程醫療服務，電話：1-833-540-0473。如需瞭解更多資訊，請造訪 ph.lacounty.gov/covidmedicines。

