

# COVID-19疫情爆发期间 在工作中保持安全

在疫情爆发期间<sup>1</sup>，要求工作场所遵循特别规定，以减少COVID的传播。遵循以下准则以保证你和你的同事的安全：

## 如有不适，请留在家中

如果你觉得不舒服，请留在家中，不要去工作，并远离其他人。立即进行检测。如果你的检测结果呈阳性，请通知你的工作单位，并遵守在 [ph.lacounty.gov/covidisolation](http://ph.lacounty.gov/covidisolation) 网页上列出的隔离要求。

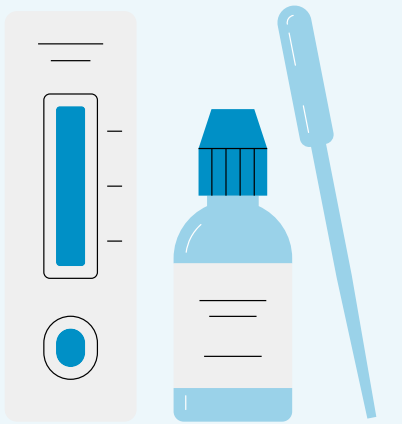
如果你罹患COVID-19重症的风险很高，请致电你的医生或公共卫生局远程医疗服务，询问如果你的检测结果呈阳性，可以使用的治疗COVID-19的药物。<sup>2</sup>



## 进行检测

如果你在工作场所是COVID-19患者的密切接触者，请在接触后3至5天内进行检测。如需了解更多信息，请访问 [ph.lacounty.gov/covidcontacts](http://ph.lacounty.gov/covidcontacts)。

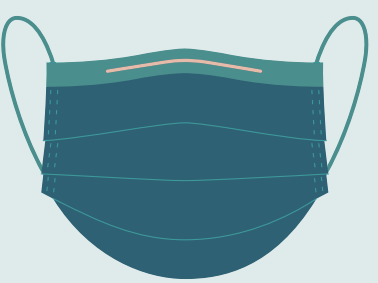
向你的雇主询问有关在付薪时间内提供的免费检测资源的信息。



## 佩戴防护口罩

疫情爆发期间，在室内、共用车辆和户外工作时（如果你不能与他人保持6英尺的距离），你必须佩戴贴合面部的口罩遮住口鼻。贴合面部的呼吸器（N95、KN95、KF94）可提供最佳的防护。如需了解更多信息，请访问 [ph.lacounty.gov/masks](http://ph.lacounty.gov/masks)。

要求你的雇主为你提供免费的医用口罩或呼吸器。  
如果你的口罩令你呼吸不畅或口罩不再贴合面部，请进行更换。



## 观察症状

如果你与COVID-19患者有过接触，请持续监测你的健康状况，在接触后的10天内，在与他人共处时佩戴贴合面部的口罩。

如果你出现任何症状，请立即进行检测，并留在家中，远离他人。



## 保持距离

尽可能地与他人保持6英尺的距离。在休息时间必须摘下口罩进食或喝水时，请在室外或远离他人的地方进行。

向你的雇主询问改善共用工作空间通风状况的办法。



<sup>1</sup> 疫情爆发的定义是在14天内，在非医疗机构中出现3例或以上相互关联的COVID-19病例。

<sup>2</sup> 如果你的COVID-19检测结果呈阳性，请咨询你的医生。如果你没有医生，请致电公共卫生局远程医疗服务，电话：1-833-540-0473。  
如需了解更多信息，请访问 [ph.lacounty.gov/covidmedicines](http://ph.lacounty.gov/covidmedicines)。

