

关于猴痘，宠物主人应该了解的信息

1. 什么是猴痘？

猴痘是由猴痘病毒感染引起的一种非常罕见的疾病。此病毒会引起人畜共患类疾病，可在人和动物之间以及动物之间传播。在人类身上，猴痘会引起发烧、头痛、背痛和淋巴结肿大，随后出现水疱样皮疹。根据目前有限的信息，公众面临的感染风险似乎很低。对于可能出现猴痘症状（如典型的皮疹或病灶）的个人，应联系他们的医疗服务提供者进行风险评估。

2. 猴痘如何传播？

猴痘通过与已感染病毒的个人、动物或被病毒污染的物品直接和间接接触传播。该病毒可以通过眼睛、鼻子、嘴巴、破损的皮肤或呼吸道进入人体。此外，该病毒通过呼吸道飞沫（如长时间面对面接触）、直接接触体液或皮肤损伤以及间接接触受污染的物品（衣服、床单）在人与人之间传播。该病毒可通过咬伤或抓伤、食用已感染病毒的动物组织、直接接触体液或皮肤损伤以及间接接触被褥等受污染物品等方式从动物传播给人类。

3. 我的宠物会得猴痘吗？

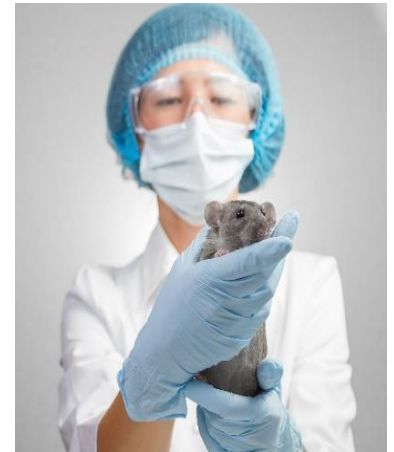
猴子和猿类、各种啮齿动物（包括大老鼠、小老鼠、松鼠和草原犬鼠）和兔子都是易感染此类病毒的动物。目前，可感染猴痘病毒的动物种类的完整范围仍不清楚；其他野生和家养动物（如狗和猫）可能也易感染此类病毒。此外，你的宠物需要接触患有猴痘的个人或动物后才能感染这种疾病。

4. 宠物感染猴痘后，会出现哪些症状？

感染猴痘的宠物所出现的症状因物种而异。症状可能包括嗜睡、食欲减退、发烧、咳嗽、眼睛结痂或混浊、前肢和后肢因淋巴结肿大而肿胀，以及凹凸不平或水疱样皮疹。

5. 如果我的宠物接触过猴痘病毒，该怎么办？

如果你的宠物可能已接触过猴痘病毒，但没有表现出疾病的症状，则可能需要对它进行是否出现患病迹象的监测。如果你怀疑你的宠物接触了患有猴痘的个人或动物，请联系兽医公共卫生局讨论风险和安全措施。



关键信息：

猴痘是一种可在人和动物之间传播的人畜共患类疾病。

目前，公众和动物面临的患病风险很低。

如果你的宠物接触过患有猴痘的个人或动物，请联系兽医公共卫生局，方式为致电213-288-7060或发送邮件至：
vet@ph.lacounty.gov。

关于猴痘，宠物主人应该了解的信息

6. 如果你认为你的宠物得了猴痘该怎么办？

目前，动物感染此类病毒的风险很低。但是，如果你的宠物接触过生病的动物或个人，并表现出患猴痘的症状，请遵循以下指南：

应做之事：

- 请联系兽医公共卫生局 (213-288-7060； vet@ph.lacounty.gov) 。
- 立即将动物与个人及其他动物隔离（隔离在单独的房间内）。
- 接触动物和任何可能被病毒污染的物体后，使用肥皂和水和/或含酒精的消毒洗手液洗手。
- 在接触或使用后，对任意物体表面或被褥进行清洁和消毒。大多数家用消毒剂（如漂白剂）对猴痘有效。
- 如果你觉得你的宠物生病了，并需要照顾，请联系你的兽医，咨询你的宠物出现的症状。

不应做之事

- 如果你的宠物没有被怀疑患有猴痘，就**不要**带它前往兽医医院。
- **不要**把你的宠物留在动物收容所。**不要**把你的宠物放生到野外。如果它已感染病毒，这可能会导致其把疾病传播给其他动物和个人。控制疾病的传播是非常重要的。

更多资源：

疾病控制和预防中心 (CDC)。猴痘的基本信息：

<https://www.cdc.gov/poxvirus/monkeypox/index.html>

食品安全和公共卫生中心，关于猴痘的常见问题(FAQ)：

<https://www.cfsph.iastate.edu/Factsheets/pdfs/monkeypox.pdf>