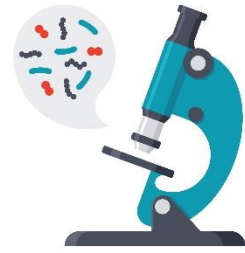


ជំងឺអុតស្វា (Monkeypox)

1. តើអ្វីទៅជាជំងឺអុតស្វា?

ជំងឺអុតស្វាជាប្រភេទជំងឺកម្រមួយ ដែលបង្កឡើងដោយការឆ្លងមេរោគម្យ៉ាងដែលហៅថា មេរោគអុតស្វា។ ជាធម្មតា គេរកឃើញមានមេរោគនេះនៅតំបន់អាហ្វ្រិកខាងលិច និងអាហ្វ្រិក កណ្តាល ហើយមិនមានកើតឡើងតាមធម្មជាតិនៅក្នុងសហរដ្ឋអាមេរិកនោះទេ។ ទោះជាយ៉ាង ណាក៏ដោយ ថ្មីៗនេះ មានការរាយការណ៍អំពីករណីឆ្លងជាច្រើនក្នុងបណ្តាប្រទេសមួយចំនួនដែល ពីមុនមក មិនធ្លាប់បានរាយការណ៍ថាមានករណីឆ្លងជំងឺអុតស្វាទេ ហើយក្នុងនោះក៏រួមមាន សហរដ្ឋអាមេរិកផងដែរ។



ចំណុចសំខាន់ៗ

- ជំងឺអុតស្វា មិនងាយឆ្លងរាលដាលពីមនុស្សម្នាក់ទៅមនុស្សម្នាក់ទេ។
- នាពេលបច្ចុប្បន្ន នៅមិនទាន់មានវិធីព្យាបាលជាក់លាក់ដែលមានការអនុម័តសម្រាប់ព្យាបាលជំងឺអុតស្វានៅឡើយទេ ប៉ុន្តែអាចនឹងមានផ្តល់ជូនថ្នាំពេទ្យមួយចំនួនសម្រាប់សម្រាលរោគសញ្ញានានា។
- ដើម្បីជ្រៀមទប់ស្កាត់ជំងឺអុតស្វា សូមជៀសវាងការប៉ះពាល់ជាមួយនិងសត្វ ឬមនុស្ស ដែលអាចនឹងមានមេរោគ ហើយជៀសវាងការប៉ះពាល់ជាមួយនិងសម្ភារដែលបានប៉ះពាល់ទៅនឹងសត្វ ឬមនុស្សដែលឈឺ និងអនុវត្តការថែរក្សាអនាម័យដៃឱ្យបានល្អ បន្ទាប់ពីបានប៉ះពាល់ជាមួយនិងសត្វ ឬមនុស្សដែលឆ្លងជំងឺ។

2. តើជំងឺអុតស្វាឆ្លងតាមរបៀបណា?

ជំងឺអុតស្វារីករាលដាលនៅពេលដែលមនុស្សម្នាក់ប៉ះពាល់ជាមួយនិងសត្វ ឬមនុស្សដែលមានមេរោគនោះ ឬតាមរយៈការប៉ះពាល់ទៅនឹងសម្ភារ (ដូចជាសម្លៀកបំពាក់ ឬកម្រាល ក្រណាត់ នានា) ដែលបានប្រើប្រាស់រួចដោយមនុស្សដែលមានជំងឺ ឬក៏ការប៉ះពាល់រយៈពេលយូរទៅនឹងតំណក់ទឹកតូចៗតាមផ្លូវដង្ហើម។ តាមធម្មតា មេរោគនេះចូលទៅក្នុងខ្លួនមនុស្សតាមរយៈស្បែកដែលប្រែប្រួល ឬតំណក់ទឹកតូចៗតាមផ្លូវដង្ហើម ឬក៏តាមទឹកដៃផ្សេងៗ (ក្នុងភ្នែក ច្រមុះ ឬមាត់ ជាដើម)។ ដោយសារ មូលហេតុនេះ ការចម្លងអាចនឹងកើតមានឡើងក្នុងអំឡុងពេលរួមភេទ តាមរយៈការប៉ះពាល់ស្បែកនិងស្បែក និងការប៉ះពាល់ជិតស្និទ្ធដទៃទៀតផងដែរ។

3. តើសញ្ញានៃជំងឺអុតស្វាមានអ្វីខ្លះ?

សញ្ញាដំបូងៗអាចមានដូចជា គ្រុនក្តៅ ភាពឈឺចាប់ (ពិបាកក្នុងខ្លួន) ឈឺក្បាល ហើមកូនកណ្តុរ និងពេលខ្លះក្អក ឬឈឺបំពង់កផងដែរ។ រោគសញ្ញាផ្សេងទៀតមានដូចជា ឈាមចង្កុំ ចុកខ្នង គ្រុនដា និងអស់កម្លាំង ហើយបន្ទាប់មកមានឡើងកន្ទួលរមាស់ ដែលធម្មតាចាប់ផ្តើមចេញនៅលើមុខ ហើយរាលដាលដល់ផ្នែកផ្សេងទៀតនៅលើដងខ្លួន។ ជំងឺនេះអាចនឹងបាត់ទៅវិញក្នុង រយៈពេលពី 2 ទៅ 4 សប្តាហ៍។ ហើយមនុស្សមួយចំនួនគ្រាន់តែមានឡើងកន្ទួលរមាស់ និងពេល ខ្លះមានហើមកូនកណ្តុរ ហើយពេលខ្លះមិនមាន ព្រមទាំងដែលអាចនឹងចេញនៅលើប្រដាប់ភេទ។

4. តើជំងឺនេះអាចព្យាបាលបានដោយរបៀបណា?

នាពេលបច្ចុប្បន្ន នៅមិនទាន់មានវិធីព្យាបាលជាក់លាក់សម្រាប់ជំងឺអុតស្វានៅឡើយទេ។ អាចនឹងមានការប្រើប្រាស់ថ្នាំពេទ្យ ដើម្បីសម្រាលរោគសញ្ញានៃជំងឺនេះ។ ចំពោះការឈឺមួយចំនួន អាចនឹងមានផ្តល់ជូនថ្នាំបង្ការ ដើម្បីទប់ស្កាត់ជំងឺនេះ បន្ទាប់ពីមានការប៉ះពាល់ទៅនឹងមេរោគក្នុងកម្រិតហានិភ័យខ្ពស់។

5. តើអ្នកអាចទប់ស្កាត់ជំងឺអុតស្វាបានដោយរបៀបណា?

- ជៀសវាងការប៉ះពាល់ជាមួយនិងសម្ភារដូចជាកម្រាលពូកឬស្រោមខ្នើយ និងសម្លៀកបំពាក់ ដែលធ្លាប់បានប៉ះពាល់ទៅនឹងសត្វដែលឈឺ ឬមនុស្សដែលបានឆ្លងមេរោគនេះ
- ជៀសវាងការប៉ះពាល់ជាមួយនិងមនុស្សដែលមាន ឬអាចនឹងមានមេរោគនេះ
- ជៀសវាងការប៉ះពាល់ជាមួយនិងសត្វដែលអាចនឹងមានមេរោគនេះ (ដូចជាសត្វដែលឈឺ ឬ បានស្លាប់)
- លាងសម្អាតដៃជាមួយនិងសាប៊ូនិងទឹក ឬប្រើប្រាស់ទឹកអនាម័យលាងដៃដែលមានជាតិ អាល់កុល បន្ទាប់ពីបានប៉ះពាល់ទៅនឹងសត្វ ឬមនុស្សដែលឆ្លងជំងឺ។

នៅមិនទាន់មានវិធីព្យាបាលជាក់លាក់ដែលមានការអនុម័តសម្រាប់ព្យាបាលជំងឺអុតស្វានៅឡើយទេ ប៉ុន្តែអាចនឹងមានផ្តល់ជូនថ្នាំពេទ្យសម្រាប់សម្រាលរោគសញ្ញា។ យ៉ាងណាមិញ ចំពោះស្ថានភាពមួយចំនួន មានថ្នាំបង្ការមួយប្រភេទដែលអាចប្រើប្រាស់សម្រាប់ទប់ស្កាត់ជំងឺអុតស្វា បាន អាស្រ័យទៅលើកម្រិតនៃការប៉ះពាល់ទៅនឹងមេរោគរបស់ពួកគេ។

6. តើជំងឺអុតស្វាពេលនេះរីករាលដាលដល់កម្រិតណាហើយ?

នាពេលឥឡូវនេះ មានការផ្ទុះឡើងដ៏ធំនៃជំងឺអុតស្វា នៅតាមបណ្តាប្រទេសជាច្រើន ដែលក្នុងនោះ មិនមានការប៉ះពាល់ជាមួយនិងសត្វ ឬការឆ្លើងឈឺទៅកន្លែងដែលធ្លាប់មានផ្ទុះជំងឺនេះនោះទេ។ តំបន់ជាច្រើនក្នុងសហរដ្ឋអាមេរិកបានកំណត់ថាមានករណីឆ្លង រួមមានទាំងករណីឆ្លងផ្សេងៗដែលបានបញ្ជាក់ថាមាននៅក្នុងរដ្ឋកាលីហ្វ័រញ៉ាផងដែរ។ ក្នុងចំណោមករណីឆ្លងនៅក្នុងសហរដ្ឋអាមេរិក ការណ៍ទាំងអស់លើកលែងតែមួយករណីប៉ុណ្ណោះ មានប្រវត្តិឆ្លើងឈឺនាពេលថ្មីៗនេះ។ នាយកដ្ឋានសុខភាពសាធារណៈនៃខោនធី Los Angeles កំពុងតែពិនិត្យតាមដានស្ថានភាពនេះ និងផ្តល់ដំណឹងដល់អ្នកផ្តល់សេវាកម្មផ្នែកថែទាំសុខភាពនានាឱ្យបង្កើនការប្រុងប្រយ័ត្ន ដែលទន្ទឹមនឹងនោះដែរ មជ្ឈមណ្ឌលគ្រប់គ្រងនិងទប់ស្កាត់ជំងឺឆ្លង (CDC) កំពុងតែតាមដានមើលករណីឆ្លងជាចម្រុះផងដែរ។ សម្រាប់បច្ចុប្បន្នភាពថ្មីៗបំផុតពាក់ព័ន្ធនឹងជំងឺអុតស្វានៅក្នុងខោនធី LA សូមចូលទៅកាន់គេហទំព័រ៖ ph.lacounty.gov/media/Monkeypox/

7. តើខ្ញុំគួរធ្វើអ្វីខ្លះ ប្រសិនបើខ្ញុំសង្ស័យថាខ្លួនឯងមានជំងឺអុតស្វា?

តើសាធារណជនអាចស្វែងរកព័ត៌មានបន្ថែម នៅទីណា?

ខោនធី Los Angeles
នាយកដ្ឋានសុខភាពសាធារណៈ
ជំងឺអុតស្វា (Monkeypox)
publichealth.lacounty.gov/acd/Monkeypox.htm

មជ្ឈមណ្ឌលគ្រប់គ្រងនិងទប់ស្កាត់ជំងឺឆ្លង (CDC)
ជំងឺអុតស្វា (Monkeypox)
cdc.gov/poxvirus/monkeypox/index.html



ជំងឺអុតស្វា (Monkeypox)

សូមទាក់ទងទៅអ្នកផ្តល់សេវាកម្មផ្នែកថែទាំសុខភាពរបស់អ្នក ប្រសិនបើអ្នកគិតថាអ្នកមានសញ្ញា ឬរោគសញ្ញានានានៃជំងឺអុតស្វា។

