



# Reunión Comunitaria

Actualización: Muestreo Ambiental en la comunidad de  
City Terrace



# Metas de la reunión

- Repasar las actividades del Condado, incluyendo los últimos resultados del muestreo ambiental en City Terrace
- Aprender sobre los pasos en curso para mejorar la calidad del aire
  - South Coast Air Quality Management District (AQMD)
  - California Air Resources Board (CARB)
- También queremos saber si tiene preguntas o sugerencias





# Antecedentes: Muestreo Ambiental en la Comunidad de City Terrace



# ¿Por qué el Condado realizó un muestreo ambiental?

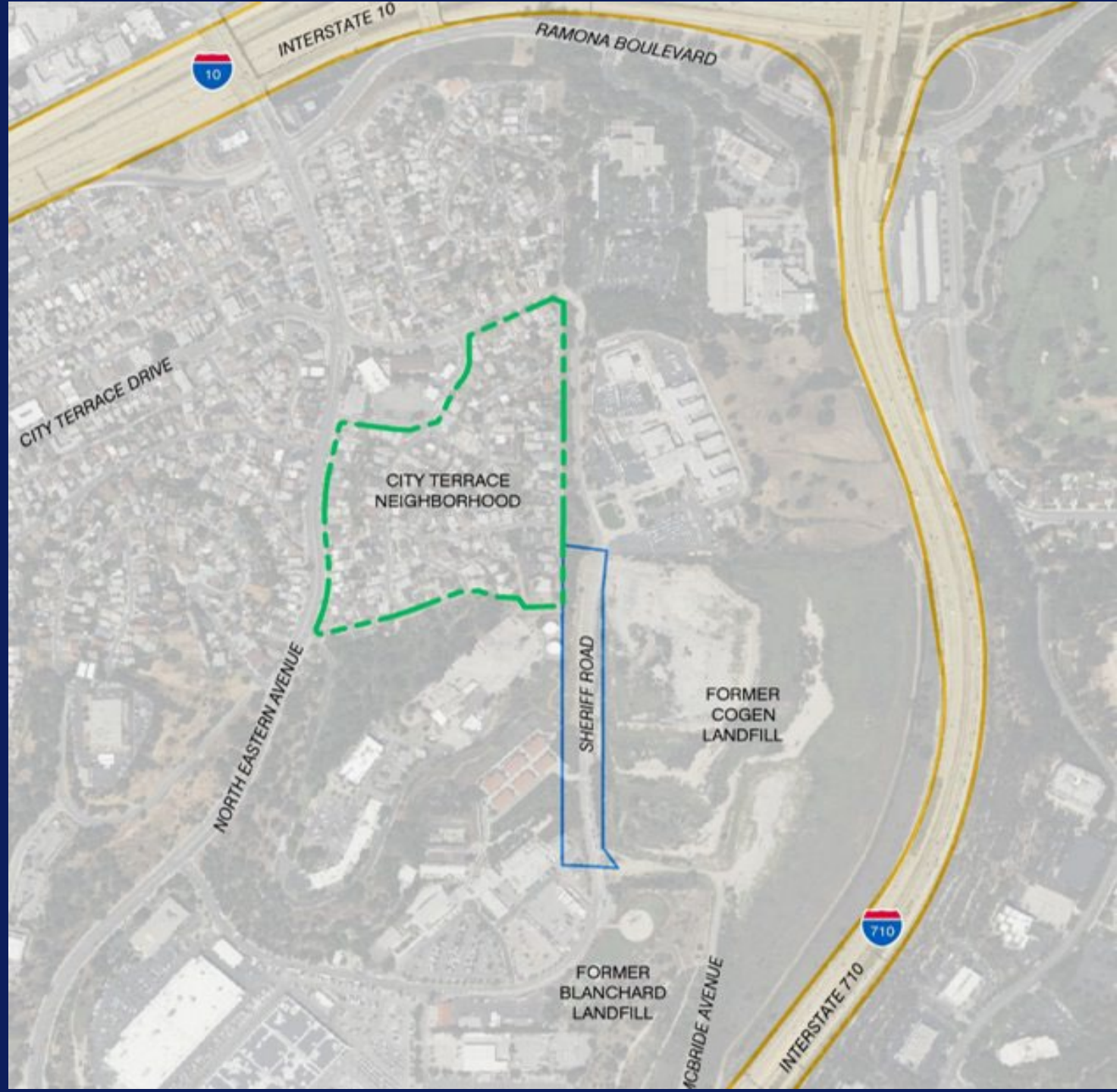
En 2019, la supervisora Hilda Solis ordenó al condado, a través de una moción de la Junta, que:

- Acelerara la instalación de un sistema de extracción de gases en la parte del Condado del vertedero Cogen.
- Evaluar los riesgos potenciales para la salud de los residentes que viven cerca de los vertederos Cogen (logrado mediante el muestreo ambiental).



# ¿Cuál fue el área de muestreo en la comunidad?

- El área de muestreo se identificó como la parte occidental del antiguo vertedero Cogen (a lo largo de Sheriff Road) y las propiedades dentro de 1,000 pies del vertedero.





# ¿Cuántas propiedades se muestrearon?

- De 152 hogares a los que se les preguntó, 29 aceptaron tomar muestras al aire libre en sus propiedades.
- Desde agosto hasta septiembre de 2021, se recolectaron muestras de aire y vapor del suelo exterior.



# ¿Cuáles fueron los resultados del muestreo del 2021?

- El metano, comúnmente asociado con los vertederos, no se encontró en las muestras de vapor del suelo de la comunidad, excepto por una detección, cerca del borde del vertedero a un nivel bajo.
- Se detectó benceno en el vapor del suelo exterior de las 29 propiedades muestreadas a niveles que generalmente no representan un riesgo para la salud.
- Sin embargo, se necesitaba un muestreo adicional para evaluar si el benceno del vapor del suelo estaba entrando a las casas.



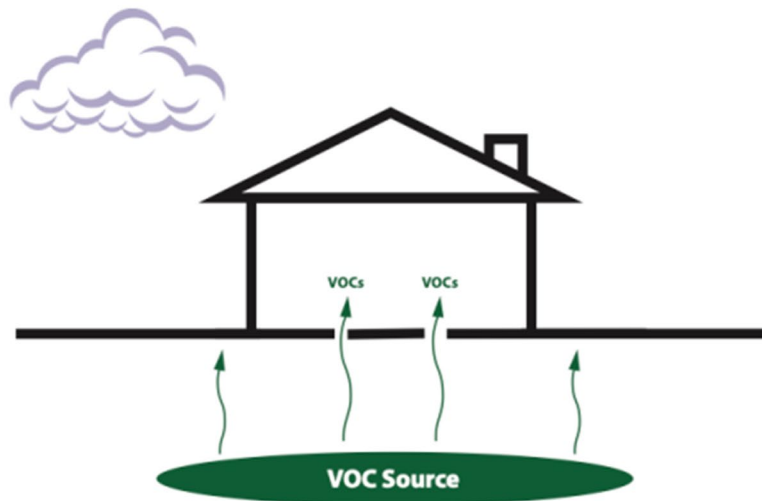
# Actualización: Muestreo ambiental reciente en la comunidad de City Terrace





# ¿Por qué se realizó una segunda ronda de muestreo en el 2023?

## Vapor Intrusion — Conceptual Model



Se realizó una segunda ronda de muestreo en el 2023 para:

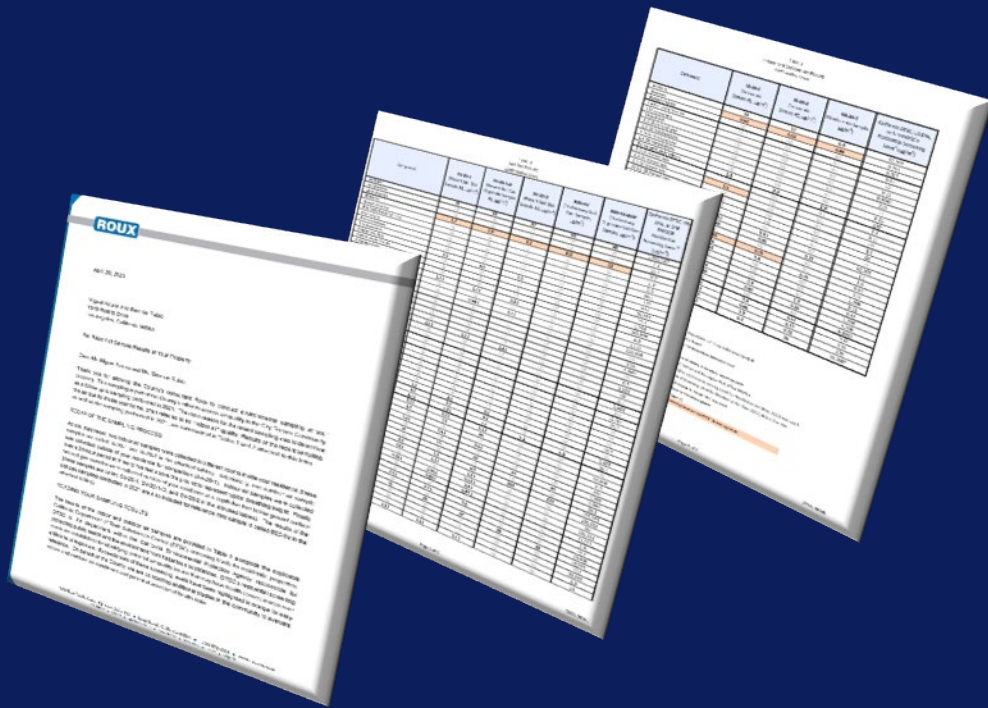
- Evaluar si todavía se encuentra benceno u otros químicos en el vapor del suelo fuera de las casas.
- Determinar si los químicos que se encuentran en el vapor del suelo parecen estar entrando a las casas.
- Evaluar si el benceno está presente en el aire interior de las viviendas, y de ser así, calcular el riesgo asociado para la salud.

# ¿Qué tipo de muestreo se realizó?

- gas del suelo
- aire exterior (ambiente)
- aire interior



# ¿Cuáles fueron los resultados del muestreo del 2023?



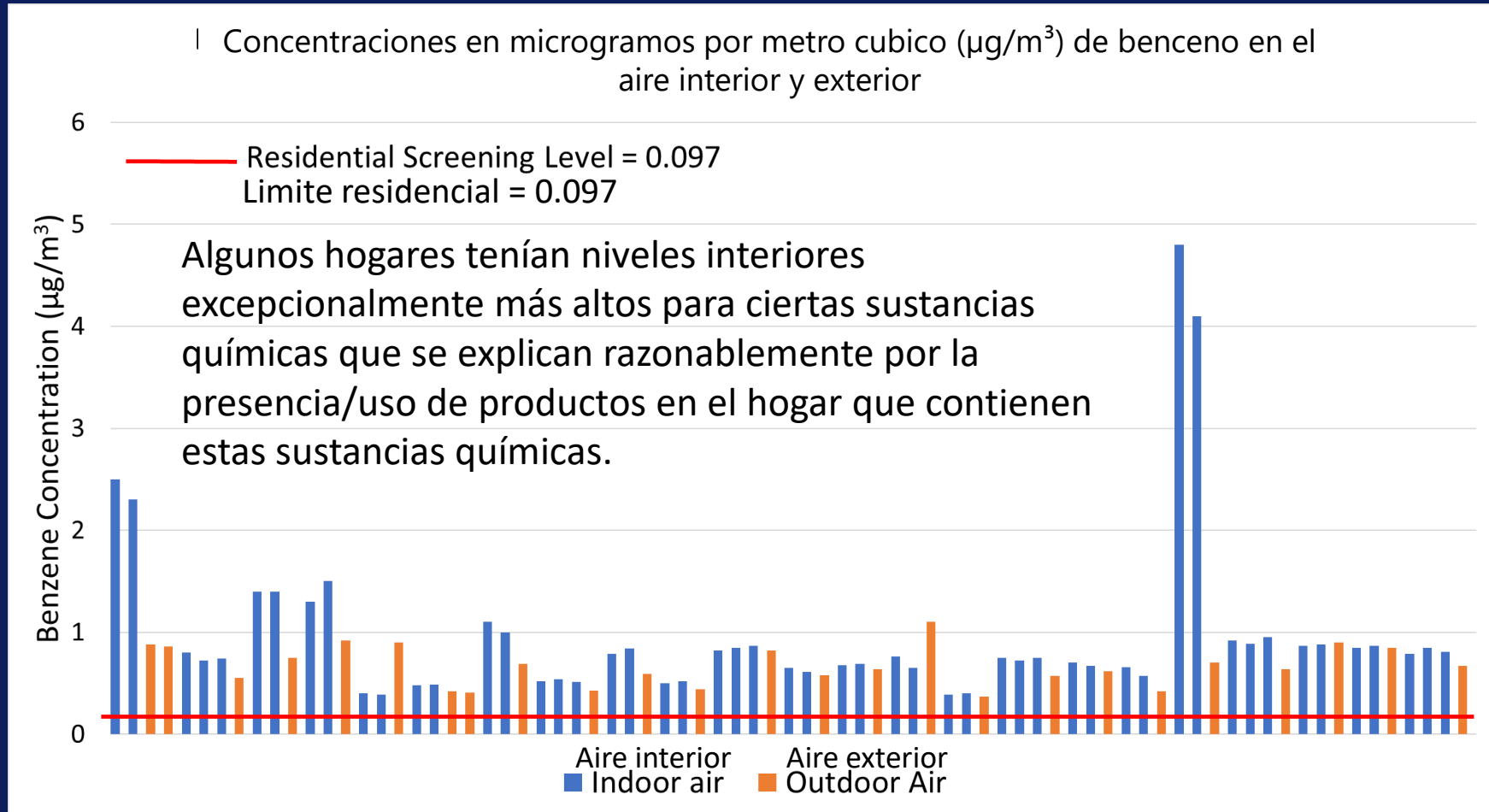
- 23 de 29 hogares que fueron previamente muestreadas aceptaron el muestreo adicional.
- Los resultados de las muestras individuales se proporcionaron a todos los hogares y tuvimos reuniones en persona con todos los que querían reunirse.
- El personal del proyecto continuará dando seguimiento a los residentes y estará disponible para responder preguntas sobre los resultados de las muestras individuales.





# Vecindario de City Terrace: resultados individuales del muestreo del aire interior y exterior del 2023

- Las concentraciones de benceno en el aire interior y exterior excedieron los límites residenciales en todos los lugares.
- El aire exterior tenía niveles de benceno similares a los del aire interior.
- Ninguno de los hogares parece tener problemas de calidad del aire interior asociados con el vapor del suelo.



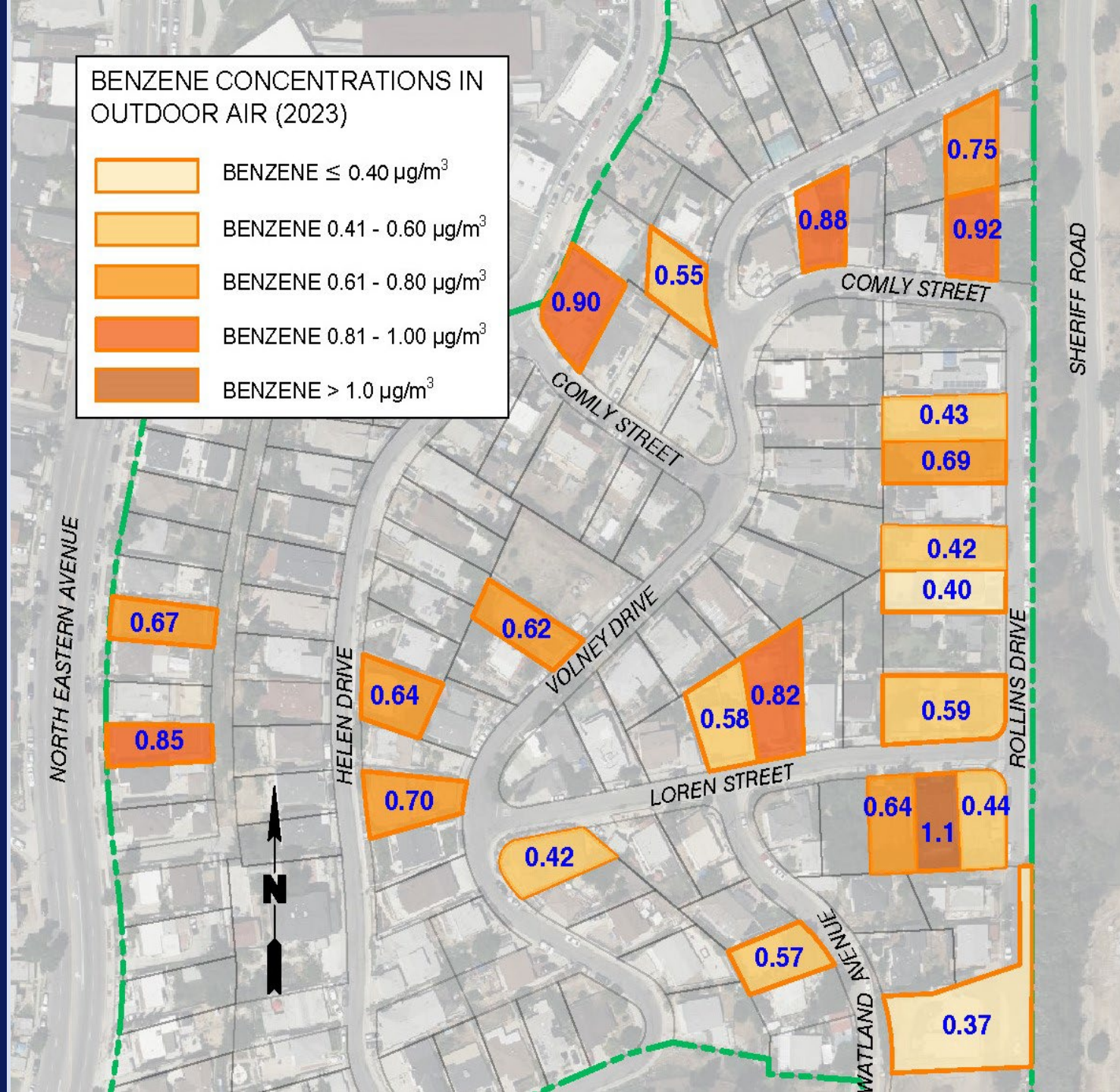
# Resultados del muestreo en interiores del 2023

- Algunos hogares tenían niveles interiores excepcionalmente más altos para ciertas sustancias químicas que se explican razonablemente por la presencia/uso de otros productos en el hogar que contienen estas sustancias químicas.



# Resultados de muestreo al aire libre de 2023

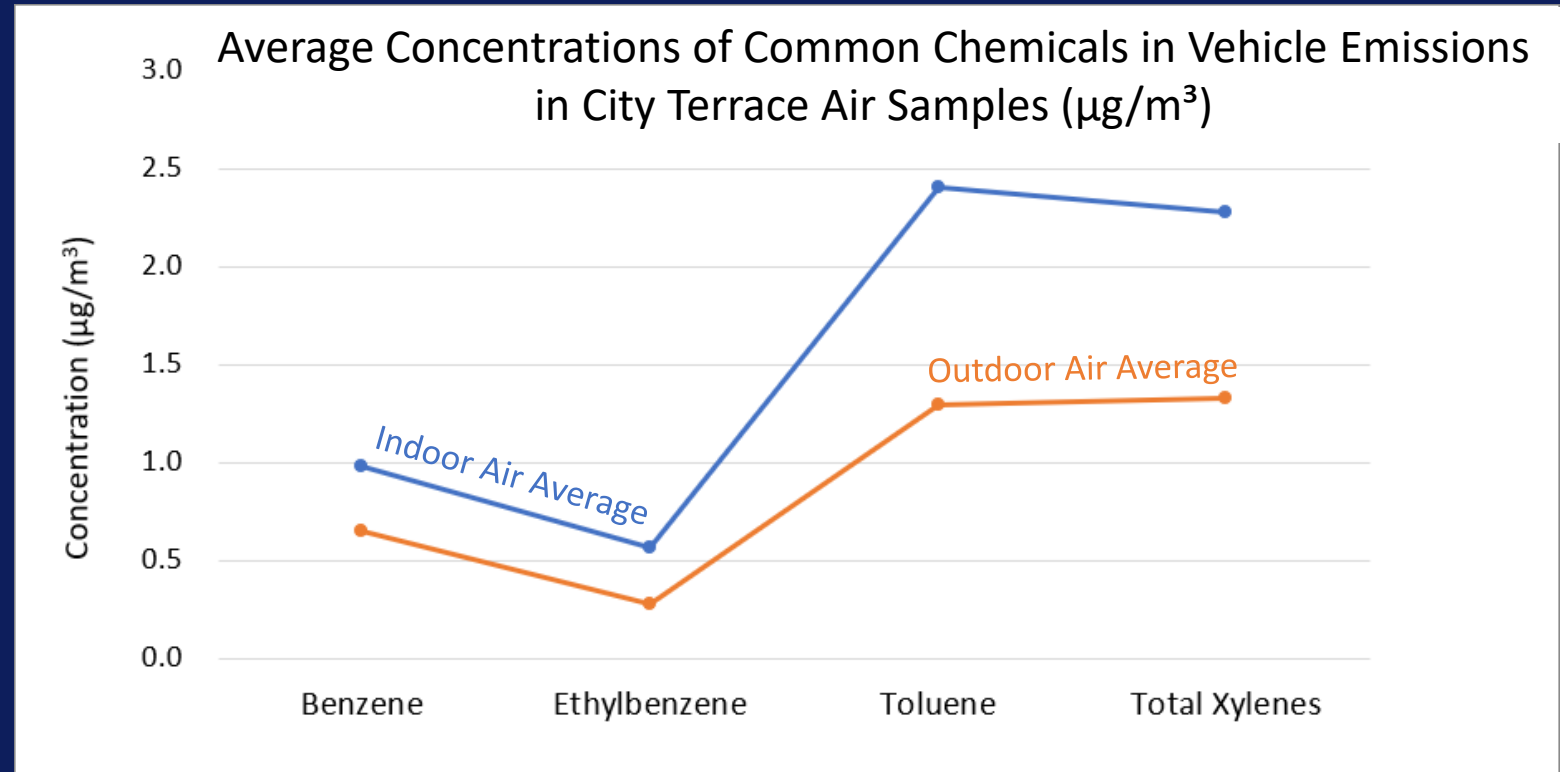
No hay un patrón claro en los niveles de benceno al aire libre que sugieran una fuente específica en el vecindario.





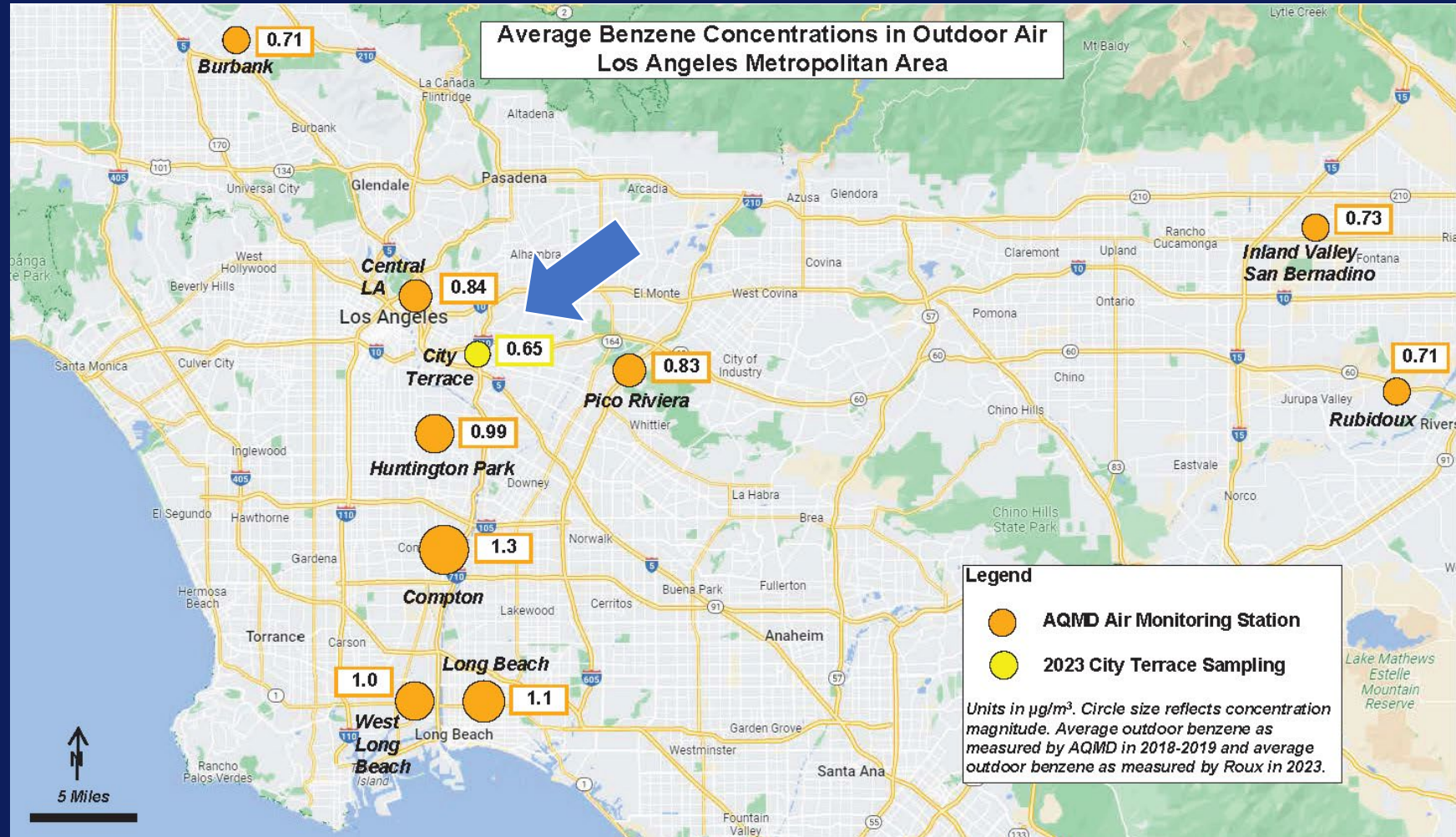
# ¿De dónde viene el benceno?

- Los productos químicos comunes en las emisiones de los vehículos son benceno, tolueno, etilbenceno y xilenos (BTEX).
- Tanto el aire interior como el exterior tenían un patrón similar de BTEX.
- Estos patrones de BTEX sugieren que el benceno proviene principalmente de las emisiones de los vehículos.



# ¿Cuáles son los niveles típicos de benceno en Los Ángeles?

- En todo el condado de Los Ángeles, las concentraciones de benceno en el aire exterior están por encima de los niveles de detección residenciales en interiores.



# ¿Cuales son los riesgos para la salud?

Los números presentados aquí se conocen como riesgo adicional o incremental. Estos números de riesgo se agregarían al riesgo de referencia de desarrollar cáncer.

- Realizamos una evaluación de riesgo para la salud humana (ERPS), que es un cálculo de los niveles de riesgo de cáncer adicionales para una exposición específica.
- Según el día, los niveles de riesgo del aire exterior oscilaron entre 4 y 10 casos en exceso en un millón, consistente con los niveles de riesgo en todo el condado de Los Ángeles.
- Los niveles de riesgo en interiores de residencias individuales oscilaron entre 4 y 700 casos en exceso en un millón. La gama interior más grande es el resultado de fuentes químicas que se encuentran en hogares individuales.
- El benceno fue el principal factor de riesgo en el cálculo; sin embargo, el ERPS consideró todas las detecciones de sustancias químicas al calcular el riesgo.





# Estudio de fuente de benceno

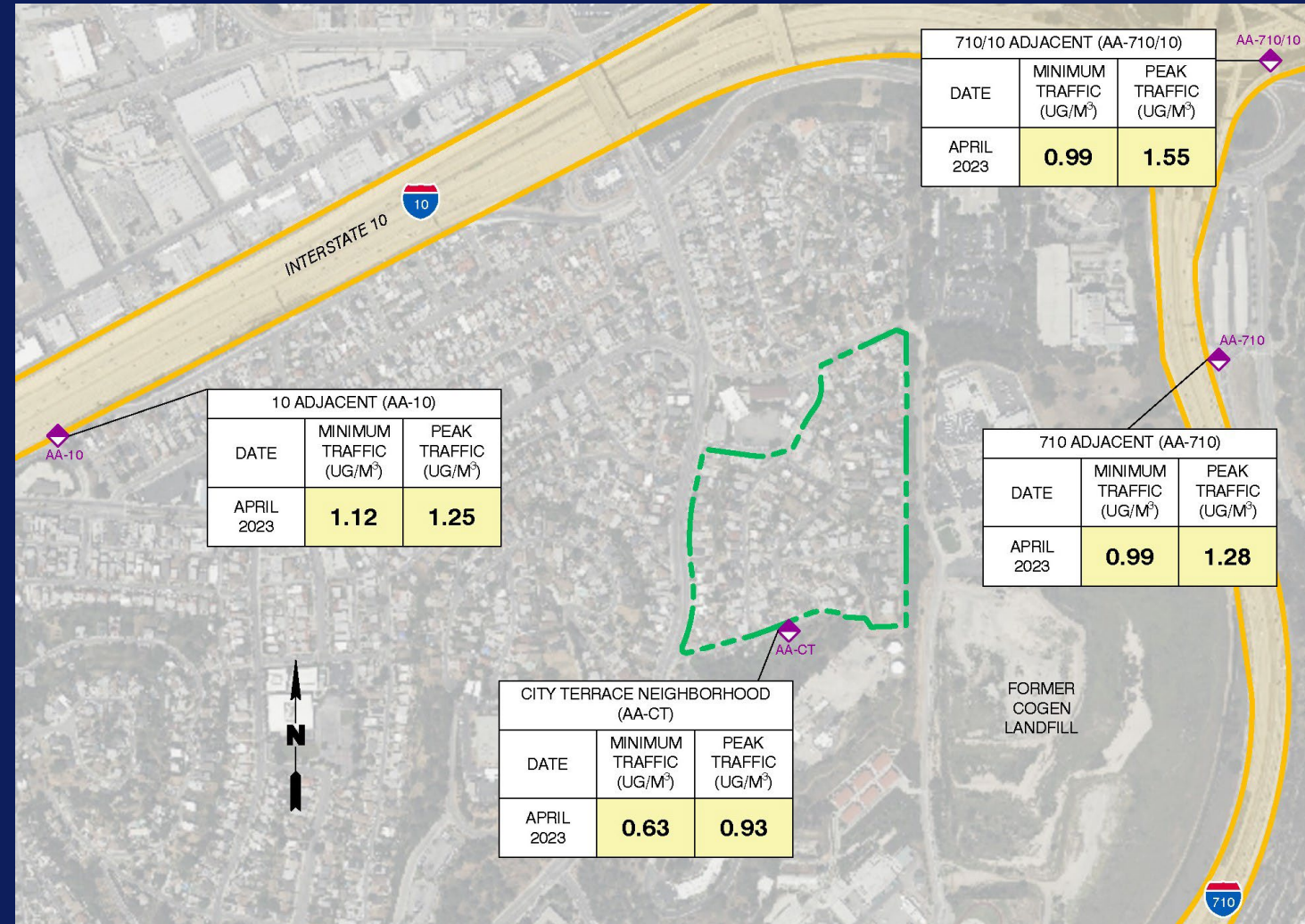
Esta evaluación preliminar sugiere que el benceno en el aire exterior e interior estaba relacionado principalmente con las emisiones de los vehículos, se están realizando estudios adicionales para investigar más a fondo las posibles fuentes de benceno que contribuyen a la calidad del aire exterior en esta comunidad, incluidas las:

- Autopistas
- Emisiones al aire del vertedero
- Gasolineras cercanas



# Estudio de fuente de benceno: datos preliminares

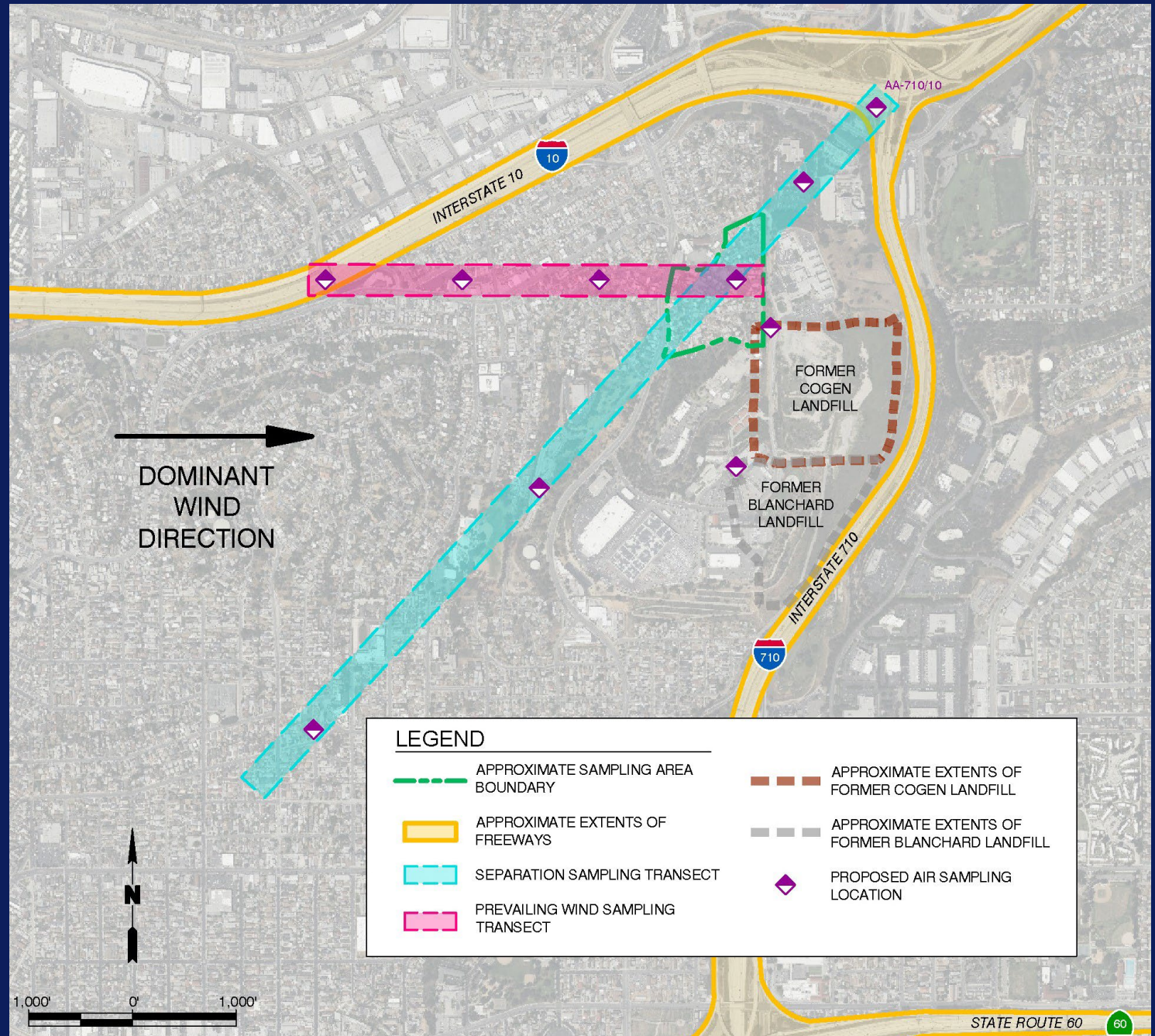
- El benceno en el aire exterior es generalmente más bajo durante la noche cuando el tráfico es bajo.
- La concentración promedio de benceno en el aire exterior cerca de la autopista disminuye aproximadamente un 38% durante la noche en comparación con los niveles máximos durante la hora pico.
- El aire exterior de la comunidad disminuye de manera similar durante la noche a medida que disminuye el tráfico, lo que sugiere que las emisiones de los vehículos están afectando la calidad del aire exterior de la comunidad.





# Estudio de fuente de benceno: datos preliminares

- Las concentraciones de benceno son uniformes en toda la comunidad, lo que sugiere que el benceno proviene principalmente de fuentes de transporte regionales.
- El benceno en el aire exterior no parece provenir del vertedero.





# Resumen

- La calidad del aire interior y exterior de la comunidad no es el resultado del gas del suelo.
- No hay impactos conocidos del vertedero a través del suelo en la comunidad.
- La calidad del aire exterior está afectando principalmente la calidad del aire interior de la comunidad, lo que resulta en niveles de benceno por encima de los niveles de detección residencial en interiores en todas partes.
- Las emisiones vehiculares del transporte regional son la principal fuente de concentraciones de benceno en el aire interior y exterior por encima del límite de riesgo para la salud.



# Preguntas y Respuestas



# Presentacion del South Coast Air Quality Management District (AQMD)





¿Qué se está haciendo actualmente para reducir la contaminación del aire de los gases de escape de los vehículos y otras fuentes en su comunidad?

- Presentacion de Couth Coast AQMD
- Presentacion de CARB



# Preguntas y Respuestas



# Presentation de California Air Resources Board (CARB)





# Discusión facilitada



# Para informacion adicional

- **Los Angeles County Department of Public Health**

- Llame **(626) 430-9820**, Lunes-Viernes 8:00 a.m. - 5:00 p.m.
- Después de horas, deje mensaje al **(626) 430-9821** y alguien le llamara para tras
- Correo electrónico [DPH-OEJCH@ph.lacounty.gov](mailto:DPH-OEJCH@ph.lacounty.gov)[publichealth.lacounty.gov/city\\_terrace](http://publichealth.lacounty.gov/city_terrace)

- **South Coast Air Quality Management District (AQMD)**

- Llame **(909) 396-2000**
- Correo electrónico [webinquiry@aqmd.gov](mailto:webinquiry@aqmd.gov)
- Community Emissions Reduction Plan (CERP) for East Los Angeles, Boyle Heights, West Commerce: <https://www.aqmd.gov/docs/default-source/ab-617-ab-134/steering-committees/east-la/cerp/carb-submittal/final-cerp.pdf?sfvrsn=8>

- **California Air Resources Board (CARB)**

- Llame **(800) END-SMOG/ (800) 363-7664**
- Correo electrónico [helpline@arb.ca.gov](mailto:helpline@arb.ca.gov)
- California Air Resources Board, East Los Angeles, Boyle Heights, West Commerce CERP Staff Report: [https://ww2.arb.ca.gov/sites/default/files/2020-02/2020\\_02-24\\_ELA\\_CERP\\_Staff\\_Report\\_finalversion.pdf](https://ww2.arb.ca.gov/sites/default/files/2020-02/2020_02-24_ELA_CERP_Staff_Report_finalversion.pdf)

