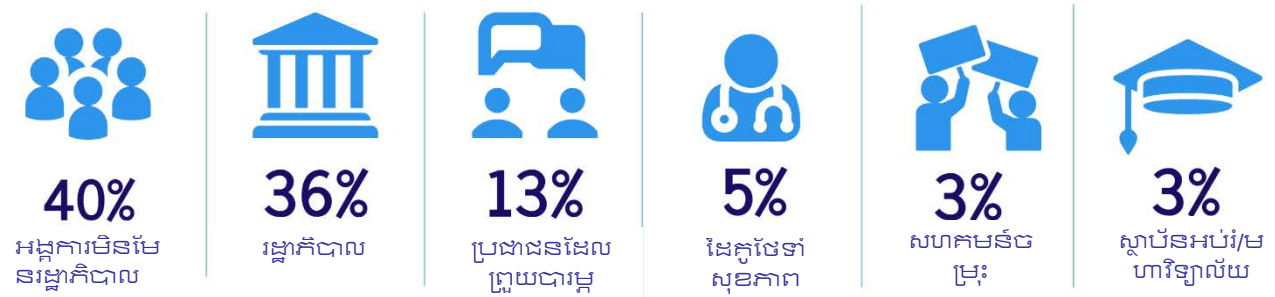


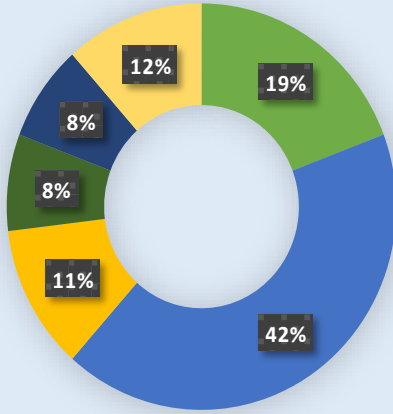
Center for Health Equity គឺជាកន្លែងជួបជុំមួយរបស់ **LA County Health Agency** ដែលដឹកនាំដោយ **Department of Public Health**។ កិច្ចការងាររបស់យើងគឺធ្វើយ៉ាងណាធានាថាគ្រប់គ្នានៅក្នុងខោនធីឡូសអែនដ៍លេសមានឱកាស និងធនធានចាំបាច់ដើម្បីទទួលបានសុខភាពល្អ និងមានសុខុមាលភាព។ ជាជំហានដំបូង មជ្ឈមណ្ឌលបានបើកកិច្ចប្រជុំស្តាប់មតិនៅទូទាំងខោនធី។ កិច្ចប្រជុំនេះបានអញ្ជើញដៃគូសហគមន៍ និងសមាជិកសហគមន៍តាមមូលដ្ឋានដើម្បីចែករំលែកមតិយោបល់របស់ពួកគេ ដែលនឹងជួយគ្រប់គ្រងទិសការងាររបស់មជ្ឈមណ្ឌល។ សេចក្តីសង្ខេបនេះឆ្លុះបញ្ចាំងពីមតិក្រឡប់ដែលបានប្រមូលក្នុងអំឡុងកិច្ចប្រជុំដែលធ្វើឡើងនៅក្នុងទីក្រុងឡងប៊ិច ដែលមានអ្នកចូលរួមចំនួន 102 នាក់។

តើអ្នកណាខ្លះបានចូលរួមក្នុងកិច្ចប្រជុំនេះ?

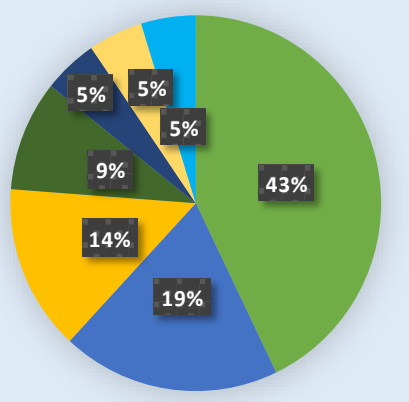


ផ្នែកដែលមានសារៈសំខាន់បំផុតនៃកិច្ចប្រជុំស្តាប់មតិ

- កិច្ចប្រជុំបំបែកជាក្រុម
- ការស្តាប់ពីកង្វល់ ដំណើររឿងនិងគំនិត
- ការស្វែងយល់ពីមជ្ឈមណ្ឌល
- ឱកាសពង្រីកបណ្តាញ
- ចម្រុះភាពនៃអ្នកចូលរួម
- បទបង្ហាញ/ឯកសារព្រាង



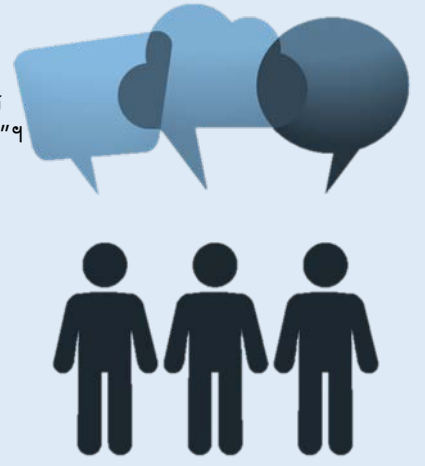
តើយើងអាចធ្វើអ្វីខ្លះឱ្យប្រសើរជាងមុន?



សំឡេងសហគមន៍៖

តើអ្វីនឹងធ្វើឲ្យកិច្ចប្រជុំនាពេលអនាគតប្រសើរជាងមុន?

- “ផ្តល់ពេលវេលាសម្រាប់សមាជិកសហគមន៍និយាយអំពីបញ្ហាសំខាន់ៗរបស់ពួកគេ (ឬស្តាប់ម្យ៉ាងទៀតថា៖ កិច្ចប្រជុំស្តាប់មតិ មិនមែនជាកិច្ចប្រជុំសិក្ខាសាលាឡើយ)”។
- “ទឹកនៃកាន់តែប្រសើរ និងជំងឺជាងមុនដោយមានកន្លែងចតយានយន្តកាន់តែច្រើន”។
- “ធ្វើឲ្យបុគ្គល និងអង្គការដែលមិនជឿលើចលនានេះចូលរួមជាមួយគ្នា”។
- “ជួបគ្នានៅទីកន្លែងសម្រាប់សមាជិកសហគមន៍ដូចជាមជ្ឈមណ្ឌលសហគមន៍។ ផ្តល់កិច្ចប្រជុំស្តាប់មតិជាមួយសមាជិកសហគមន៍វប្បធម៌”។
- “រៀបចំកិច្ចប្រជុំដាច់ដោយឡែកដោយផ្អែកលើជាតិសាសន៍ និងនៅទីកន្លែងក្នុងសហគមន៍”។
- “ធ្វើឲ្យប្រាកដថាពិការភាពគឺជាក្រុមមួយ ដែលគ្របដណ្តប់លើគ្រប់ផ្នែកនៃកត្តាសម្រេចចិត្តសង្គមរបស់សុខភាព ដូចជាការរើសអើងជាតិសាសន៍/ការរើសអើង”។



ទស្សនៈសំខាន់ៗពី Gallery Walk

អ្នកចូលរួមបានផ្តល់មតិក្រឡាប់នៅលើសេចក្តីសង្ខេបទិន្នន័យព្រាងដែលមានទំហំប៉ុនផ្លូវស្តីពីកំនិតផ្តួចផ្តើមសំខាន់ៗចំនួនប្រាំរបស់មជ្ឈមណ្ឌល—មរណភាពកុមារ យុត្តិធម៌បរិស្ថាន ជំងឺឆ្លងតាមការរួមភេទ សង្កាត់សុខភាព និងសមត្ថភាពវប្បធម៌និងភាសា។ ទស្សនៈសំខាន់ៗចំនួនប្រាំមួយត្រូវបានរកឃើញ៖

 <p>ធ្វើឲ្យជនមានអំណាចទទួលខុសត្រូវ ជាញឹកញាប់ ជនមានអំណាចអាចចៀសវាងការទទួលខុសត្រូវចំពោះសកម្មភាពរបស់ពួកគេ។ កែលម្អទស្សនៈ និងបទបញ្ជាបច្ចុប្បន្នដើម្បីធ្វើឲ្យបណ្តាក្រុមហ៊ុនទទួលខុសត្រូវចំពោះការប៉ះពាល់ដល់សហគមន៍។</p>	 <p>ចែករំលែកអំណាចក្នុងការសម្រេចចិត្តជាមួយសហគមន៍ គាំទ្រសហគមន៍ដើម្បីកំណត់ និងវាស់វែងស្ថានភាពសុខភាពដែលមិនល្អជាមួយលទ្ធផលស្មើគ្នានៃការសម្រេចចិត្ត។ ចែករំលែកជោគជ័យរបស់សហគមន៍ជាមួយសហគមន៍។ ប្រើប្រាស់ការអនុវត្តបំផុតដើម្បីឥទ្ធិពលកាន់តែប្រសើរ។</p>
 <p>បន្តការពិភាក្សាចំហដែលគាំទ្រដោយប្រវត្តិជាតិសាសន៍ និងវិទ្យាសាស្ត្រ បន្តដោះស្រាយបញ្ហារើសអើងជាតិសាសន៍ជាចនាសម្ព័ន្ធ ការប៉ះទង្គិចធ្ងន់ធ្ងរ និងភាពតានតឹង។ ដោះស្រាយបន្ថែមទៀតទៅលើភាពប្រទាក់ក្រឡាគ្នា និងធម្មជាតិកំណាងឲ្យការរើសអើងជាតិសាសន៍នាពេលបច្ចុប្បន្ន។ គូសបញ្ជាក់ថាការរើសអើងជាតិសាសន៍គឺជាផ្នែកប្រចាំថ្ងៃមួយរបស់ជីវភាពមនុស្ស និងប៉ះពាល់ដល់លទ្ធផលសុខភាព។</p>	 <p>លើកកម្ពស់ការវិនិយោគដែលយុត្តិធម៌សម្រាប់សហគមន៍ ធានាថាការវិនិយោគនៅក្នុងសហគមន៍ទាំងឡាយដែលកំពុងធ្វើការងារដូចជា <i>promotoras</i> និងអ្នកធ្វើការសហគមន៍។ វិនិយោគនៅក្នុងសហគមន៍ពាណិជ្ជកម្ម និងគាំទ្រម្តាយស្បែកខ្មៅ និងទារករបស់គេ។</p>
 <p>ភាពជាអ្នកដឹកនាំគួរតែឆ្លុះបញ្ចាំងពីសហគមន៍ ផ្តល់បុគ្គលិកដែលកំណាងឲ្យសហគមន៍។ អ្នកដែលរងផលប៉ះពាល់ដោយសារបញ្ហាគួរតែជាអ្នកដឹកនាំការងារ។ បង្កើតពិធីការនិងគោលការណ៍សម្តែងការគោរពវប្បធម៌ និងបណ្តុះបណ្តាលអ្នកផ្តល់សេវានៅក្នុងការអនុវត្តការសម្តែងការគោរពវប្បធម៌។</p>	 <p>ប្រើប្រាស់ទិន្នន័យដើម្បីដោះស្រាយកម្លោះ និងតម្រូវការនៅក្នុងសហគមន៍ គ្រឿងបង្ហាញនានាដែលខ្លី និងខ្លីមក សំខាន់បំផុតគឺត្រូវមានអន្តរកម្មច្រើនជាងមុនដោយប្រើពាក្យគិត។ ធ្វើឲ្យប្រាកដថាដាក់បញ្ចូលបុគ្គលស្រលាញ់ភេទដូចគ្នានៅក្នុងបណ្តាទិន្នន័យ។ ធ្វើការឆ្ពោះទៅរកការពិនិត្យថែទាំជំងឺកាន់តែប្រសើរសម្រាប់សហគមន៍ពាណិជ្ជកម្ម។</p>

តម្រូវការសំខាន់ៗដែលបានកំណត់ពីកិច្ចពិភាក្សាក្រុមតូចៗ

អ្នកចូលរួមបានចែកជាក្រុមតូចៗដើម្បីពិភាក្សាអំពីរបៀបដែលមជ្ឈមណ្ឌលអាចធ្វើការកាត់ទឹកចិត្តខ្ពស់ប្រើប្រាស់របស់សហគមន៍ដើម្បីកសាងសមធម៌សុខភាពឲ្យបានល្អបំផុត។ តម្រូវការខាងក្រោមនេះបានកើតចេញពីកិច្ចពិភាក្សាទាំងនេះ។



ស្វែងយល់ពីរបៀបដែលមនុស្សកំណត់ពីដំណើររឿង និងអត្តសញ្ញាណផ្ទាល់របស់គេ

កសាងអំណាចនៅក្នុងសហគមន៍ដើម្បីបង្កើតសុខភាពផ្ទាល់ខ្លួនរបស់គេតាមរយៈគោលនយោបាយ និងការផ្លាស់ប្តូរប្រព័ន្ធ។ បង្កើតទីកន្លែងសម្រាប់ការកំណត់អត្តសញ្ញាណខ្លួនឯងសម្រាប់មនុស្សមកពីក្របខ័ណ្ឌផ្សេងៗ។ កសាងភាពរាប់បញ្ចូលសម្រាប់សហគមន៍ពណ៌សម្បុរ។



ចូលរួមនៅក្នុងកិច្ចចូលរួម និងការប្រជុំរបស់សហគមន៍ដ៏មានអត្ថន័យ

ធ្វើការកសាងទំនុកចិត្ត។ ស្តាប់មតិសមាជិកសហគមន៍នៅក្នុងទីកន្លែងរបស់ពួកគេដូចជាវិហារសាសនាគ្រីស្ទ និងសាលារៀន។ កំណត់អត្តសញ្ញាណដឹងឯកសហគមន៍។ ចុះកិច្ចសន្យាជាមួយ និងបង់ថ្លៃឲ្យដៃគូដែលអាចទុកចិត្តបានដើម្បីធ្វើការងារទាក់ទងគ្នា។



ផ្សារភ្ជាប់សហគមន៍ភាគតិចជាមួយអ្នកធ្វើការសម្រេចចិត្ត

ផ្តល់ការបណ្តុះបណ្តាល និងកសាងសមត្ថភាពសម្រាប់ឲ្យសហគមន៍ស្វែងយល់ពីប្រព័ន្ធគោលនយោបាយដ៏សំខាន់ៗនាំយកអ្នកដែលមានជំនាញខុសៗគ្នាមកចូលរួមជាមួយគ្នា។



ផ្តោតលើការអភិវឌ្ឍកម្លាំងការងារ

បណ្តុះបណ្តាលកម្លាំងការងារក្នុងខោនធីប៊ិចប្យន្ទ បុគ្គលិកលើបណ្តាញ បុគ្គលិកថ្នាក់គ្រប់គ្រងអ្នកផ្តល់សេវា។ ដោះស្រាយការមិនស្រួលក្នុងចិត្ត។ ស្វែងរកវិធីបណ្តុះ បណ្តាល និងផ្តល់ការងារដល់សមាជិកសហគមន៍។

តើអ្នកណាទៀតដែលអ្នកចូលរួមចង់ឲ្យមជ្ឈមណ្ឌលចូលរួមជាមួយ?

- ហាងលក់អាហារសម្រាប់ AIDS
- សហគមន៍ជនជាតិដើមអាមេរិក/កណ្តា/អាឡាស្កា
- ក្រុម Black Women for Wellness
- អ្នកជាប់កិច្ចសន្យា Black Infant Health
- Building Healthy Communities - ឡងប៊ិច
- Cambodian Advocacy Collaborative
- សមាជិកក្រុមប្រឹក្សាក្រុង
- អង្គការសហគមន៍
- ក្រុមប្រឹក្សាសម្របសម្រួលសហគមន៍
- ម៉ូដែលថែទាំរួមគ្នាដូចជាមជ្ឈមណ្ឌល AIMS (Advancing Integrated Mental Health Solutions)
- Department of Labor
- Department of Justice
- អង្គការដែលផ្អែកលើជំនឿ
- មជ្ឈមណ្ឌល LGBTQ ដើម្បីលើកកម្ពស់សហគមន៍របស់ MSM សេវាកម្មថែទាំអ្នកស្រលាញ់ភេទដូចគ្នា និងសេវាកម្ម Queer Care
- Long Beach Language Access Coalition
- Mama's Neighborhood Program
- Mothers Against Drunk Driving
- Moving Forward Network
- ក្រុមឪពុកម្តាយចេះភាសាពីរនៅសាលារៀន
- សហគមន៍ Trauma Prevention Initiative (TPI) ដូចជា Willowbrook, Florence-Firestone និង unincorporated Compton
- ក្រុមរៀបចំផែនការទីក្រុងដែលកំពុងធ្វើការងារលើការកែលម្អគោលដៅនិងមណ្ឌល
- មជ្ឈមណ្ឌលយុវជននិងគ្រួសារដូចជា YMCA និង Boys & Girls Clubs

តើព័ត៌មាននឹងត្រូវបានប្រើប្រាស់យ៉ាងដូចម្តេច?

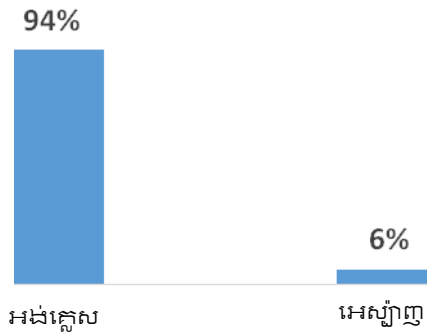
កិច្ចប្រជុំស្តាប់មតិសហគមន៍គឺគ្រាន់តែជាការចាប់ផ្តើមប៉ុណ្ណោះ។ សេចក្តីសាទរ និងការប្តេជ្ញាចិត្តរបស់អ្នកចំពោះសមធម៌សុខភាពពិតជាឆ្លុះបញ្ចាំងពីទិសដៅរបស់សហគមន៍ដែលធ្វើការដឹកនាំនៅក្នុងការកំណត់អត្តសញ្ញាណ និងកិច្ចសុខភាព និងសុខុមាលភាពរបស់គេ។ យើងខ្ញុំនឹង៖

- កែសម្រួលសេចក្តីសង្ខេបទិន្នន័យដោយយោងទៅតាមទស្សនៈសំខាន់ៗ
- បង្កើតបញ្ជីសារពើភ័ណ្ឌនៃការអនុវត្តល្អៗបំផុត សម្រាប់ ទំនាក់ទំនង និងកិច្ចខិតខំប្រឹងប្រែងជាយុទ្ធសាស្ត្រផ្សេងៗទៀត
- ដោះស្រាយតម្រូវការសំខាន់ៗដើម្បីជូនដំណឹងដល់ផែនការការងាររបស់ខោនធី ដោយផ្តល់អាទិភាពលើសេវាកម្មជាក់លាក់ផ្សេងៗដែលអ្នកចូលរួមចង់ឲ្យមជ្ឈមណ្ឌលផ្តល់ ឬកែលម្អ និង
- ចូលរួមជាមួយដៃគូសំខាន់ៗដែលបានណែនាំ។

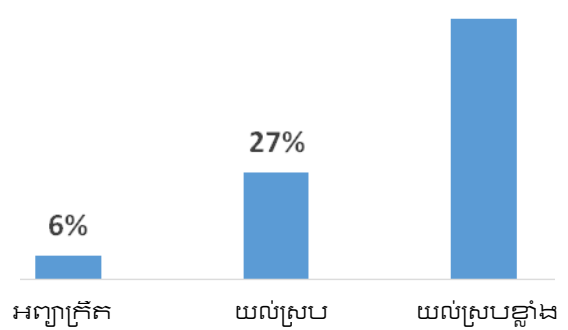


ឧបសម្ព័ន្ធក្រាហ្វិក និងទិន្នន័យ

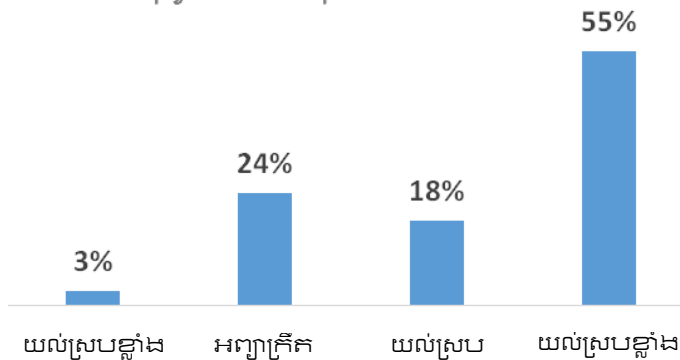
ភាសានៃការស្តង់មតិដែលបានបញ្ចប់



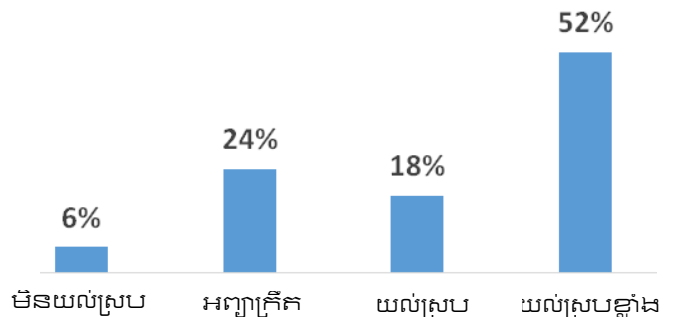
ខ្ញុំយល់ពីសមធម៌សុខភាព និងមូលហេតុដែលវាមានសារៈសំខាន់



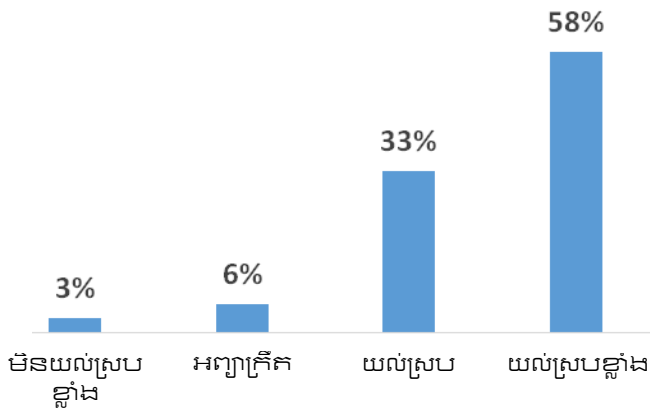
សំឡេងរបស់ខ្ញុំត្រូវបានឮ ហើយខ្ញុំមានឱកាសសួរសុំជំនួយ/ចែករំលែកមតិ



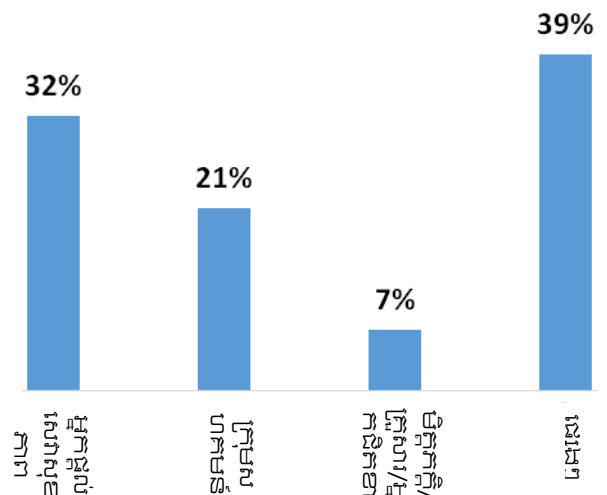
ខ្ញុំបានស្វែងយល់ពីគោលដៅ និងផែនការរបស់ CHE



កិច្ចប្រជុំស្តាប់មតិគឺជាការប្រើប្រាស់ពេលវេលាដ៏ល្អរបស់ខ្ញុំ



របៀបដែលខ្ញុំបានយល់ដឹងពីកិច្ចប្រជុំស្តាប់មតិ



ចូលរួមជាមួយ Listserv តាមអាសយដ្ឋានអ៊ីមែល LACHealthEquity@listserv.ph.lacounty.gov

